



# 前 言

近年來，我國公共衛生與醫療保健已有顯著進步，對於國民健康之增進、醫療保健服務之普及、醫藥衛生科技水準之提昇等，均卓有績效。隨著時代之變遷與環境之丕變，新的衛生問題與國民需求，不斷湧現，衛生工作亦面臨嶄新的挑戰。因此無論政府機關、企業團體、學術界，都亟需掌握當前衛生狀況與發展趨勢，對於衛生統計之需求倍感殷切，因此彙編成衛生統計，對衛生業務有更確切的瞭解。

- 一、本衛生統計資料係依據行政院衛生福利部、內政部、及各業務單位編報之報表、有關機關出版之統計書刊彙編而成。
- 二、本衛生統計所用時期稱「年」者為曆年，自當年1月1日至12月31日止，稱「年底」者指當年12月底。
- 三、本衛生統計所用符號代表意義如下：「—」表示無數值，「…」表示數值不明或尚未產生資料，「0」表示數值不及半單位。
- 四、各表資料來源或必須說明者，均於表下端註明之。
- 五、本衛生統計單位除自然單位外，一律採用公制。
- 六、統計資料事後常有修正，本衛生統計所載數字如有與前期不符者，應以本期數字為準。

## Explanatory Notes

The main purpose in compiling these volumes on Health and Vital Statistics is to record important health activities of the Republic of China and to present various health and vital statistics for the reference of governmental administrations and academic research institutions.

1. The major sources of these statistics are derived from reports of the Ministry of Health and Welfare, the Executive Yuan, the Ministry of the Interior. Some of the data come from publications by concerned organizations.
2. The year referred in the statistics is for the calendar year, beginning on 1st January and ending on 31st December of each year. Year-end refers to the end of December.
3. Signs such as “-“, “...”and “0” stand for “none”, “Figure not available” and “less than a half unit” respectively.
4. Necessary explanatory notes or remarks and sources are given in footnotes.
5. With the exception of some natural units, all units used in the statistics are the metric system.
6. Statistical figures are usually subject to revision. In case any figure being different from those appeared in previous editions, figures in this edition are preferable.

# 目 錄

提要說明.....	1
統計表	
1. 臺南市政府衛生局在職人員數.....	10
2. 臺南市各區衛生所人事動態表.....	12
3. 臺南市政府醫療保健支出.....	14
4. 臺南市歷年粗出生率、粗死亡率與自然增加率.....	16
5. 臺南市主要死亡原因.....	18
6. 臺南市衛生機關營業衛生管理.....	30
7. 臺南市醫療機構及執業醫事人員數.....	32
8. 臺南市公私立醫療機構數及各類病床數.....	36
9. 臺南市醫療院所數及病床數按權屬別分.....	38
10. 臺南市救護車設置現況.....	46
11. 臺南市預防接種工作.....	48
12. 臺南市法定傳染病患者人數統計.....	52
13. 臺南市藥商家數.....	60
14. 臺南市食品衛生管理工作.....	62
15. 臺南市食品衛生稽查及處理.....	63
16. 臺南市醫療概況.....	64

# CONTENTS

Summary of Analysis.....	1
Table	
1. Number of Personnel in Department of Health, Tainan City Government.....	10
2. Number of Personnel in Health Station, Tainan City.....	12
3. Expenditure for Health, Tainan City Government.....	14
4. Crude Birth Rates, Crude Death Rates and Natural Increase Rates, Tainan City.....	16
5. Leading Causes of Death, Tainan City.....	18
6. Sanitary Inspection of Business Establishment, Tainan City.....	30
7. Number of Registered Medical Personnel in Hospitals, Clinics and Other Medical Care Institutions, Tainan City.....	32
8. Number of Hospitals, Clinics, Beds by Locality, Tainan City.....	36
9. Number of Hospitals, Clinics and Beds by Ownership, Tainan City .....	38
10. Number of Ambulances in Tainan City.....	46
11. Immunization in Tainan City.....	48
12. Number of Cases of Notifiable Diseases by Locality, Tainan City.....	52
13. Number of Pharmaceutical Firms, Tainan City.....	60
14. Food Sanitation Inspection, Tainan City.....	62
15. Inspection and Treatment of Food Sanitation Establishment, Tainan City.....	63
16. General Medical Conditions, Tainan City.....	64



# 提 要 說 明





## 壹、一般概況：

### (一)機關主要職掌：

本局遵照臺南市政府組織自治條例第十一條之規定，隸屬臺南市政府，掌理全市衛生行政，及有關公共衛生技術事宜。

### (二)內部分層業務：

局長：辦理綜合局務事宜。

副局長：襄助局長處理局務及總審核文稿，統一新聞發布、發言事項。

主任秘書：辦理局務並綜核文稿，各單位聯繫協調，重點計劃審議與執行及其他有關事項。

專門委員：掌理本局暨所屬機關公共衛生業務掌控及督導、專案性計畫推動督導及其他有關事項。

醫事科：掌理醫事機構及醫事人員管理、醫療品質管制、緊急醫療救護、身心障礙鑑定、醫療糾分之協調及其他有關事項。

心理與精神科：掌理心理衛生、精神衛生、家暴及性侵害防治、酒癮戒治及酒濫飲防治宣導及其他有關事項。

食品藥物管理科：掌理食品衛生、健康食品管理、國民營養、藥局、藥商、藥物、化妝品管理及其他有關事項。

衛生稽查科：掌理食品藥物管理、醫事管理、菸害防治、營業衛生之稽查、取締、抽驗及其他有關事項。

國民健康科：掌理婦幼衛生、癌症防治、中老年病防治、口腔衛生、視力保健、菸害防制、衛生教育、社區總體營造及其他有關事項。

疾病管制科：掌理預防接種、傳染病防治、營業衛生管理、外籍勞工健康管理、性病及愛滋病防治及其他有關事項。

綜合企劃科：掌理衛生企劃、研考、為民服務、資訊行政與法制、公文檢核、衛生所業務管理及其他有關事項。

秘書室：掌理文書、檔案、印信、庶務、出納及其他不屬各課、室事項。

人事室：依法辦理人事管理事項。

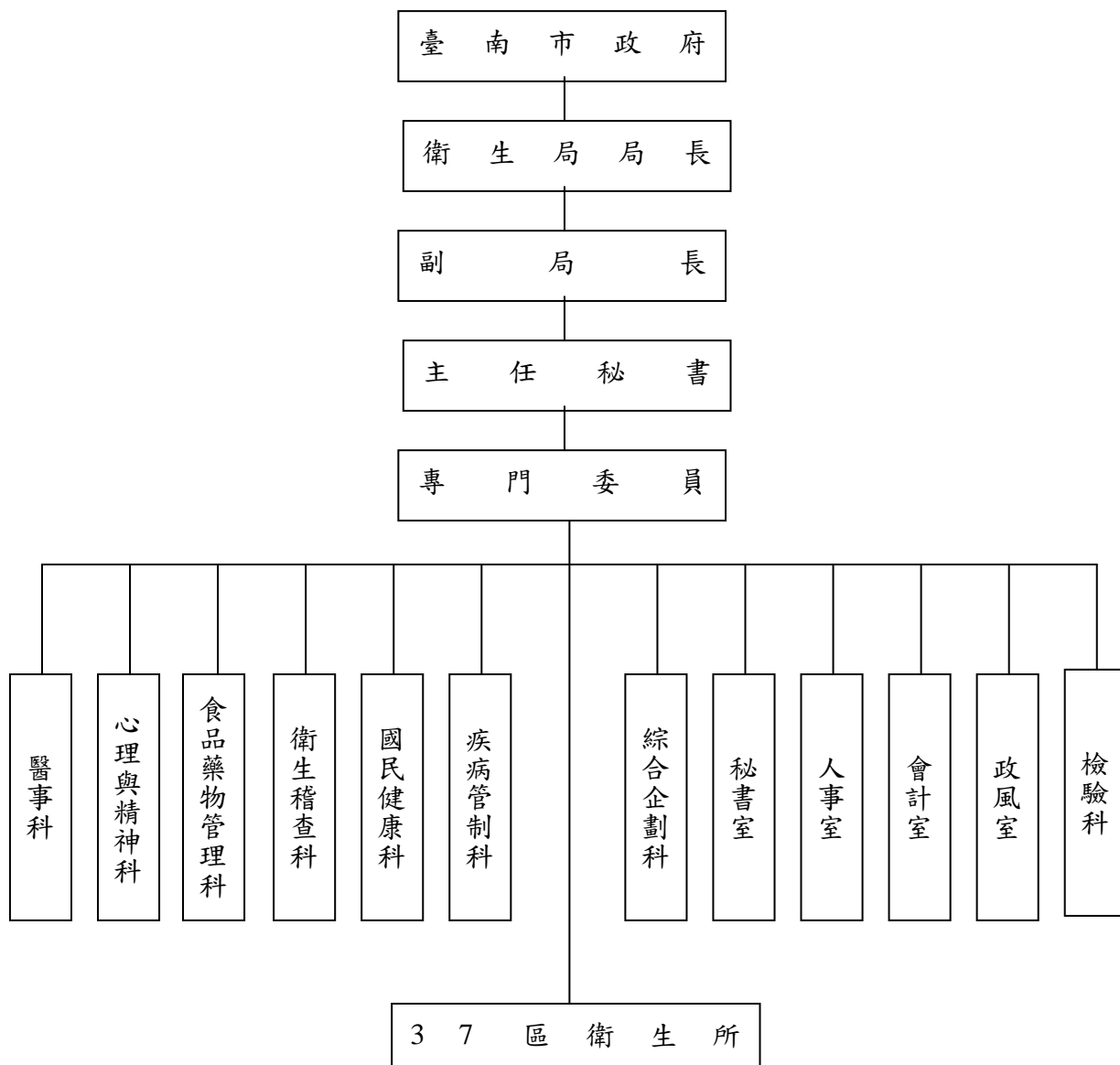
會計室：依法辦理歲計、會計事項，並兼辦統計事項。

政風室：依法辦理政風業務。

檢驗科：掌理公共衛生檢驗及其他有關事項。

(三)組織系統

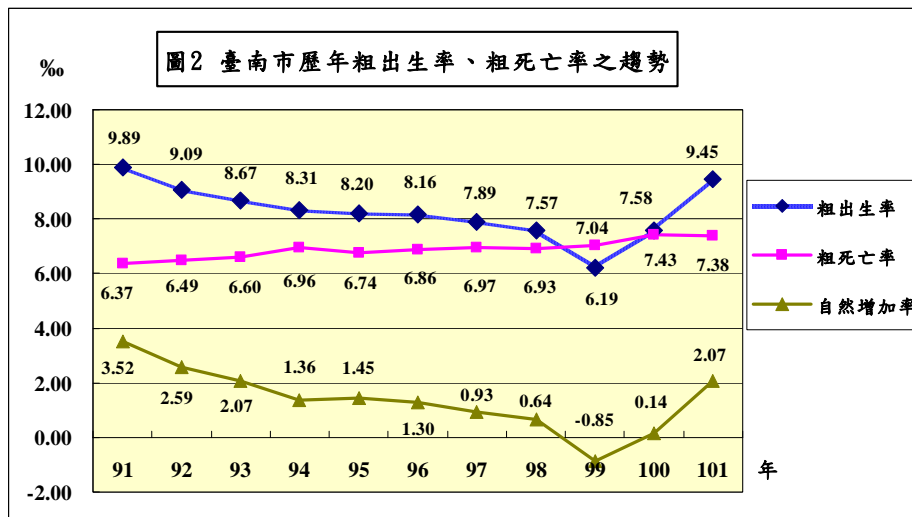
圖 1 臺南市政府衛生局組織架構圖



#### (四) 出生、死亡及自然增加率

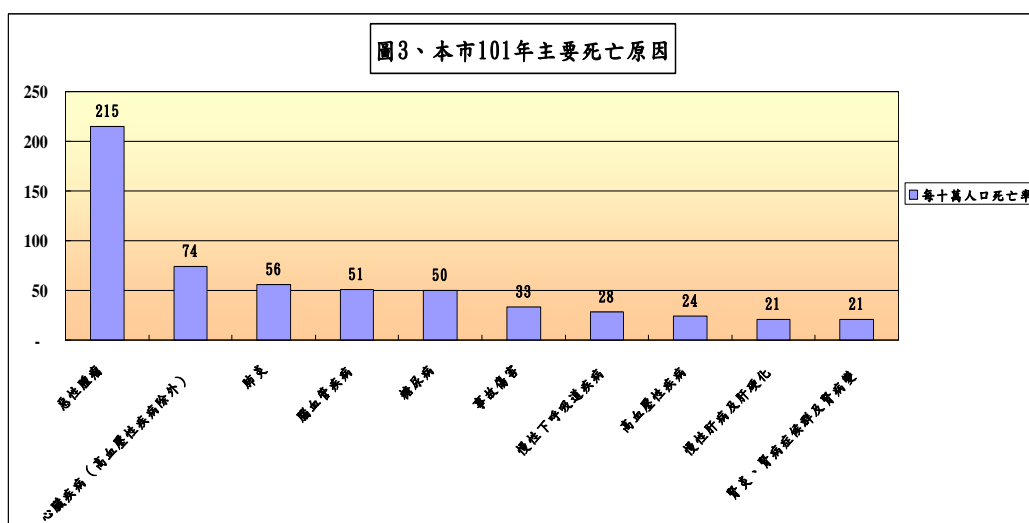
民國 101 年台南市出生嬰兒登記人數為 1 萬 7,752 人(男嬰 9,222 人，女嬰 8,530 人)，較上年增加 3,544 人；粗出生率為 9.45‰，較上年增加 1.87 個千分點。民國 101 年台南市死亡登記人數為 1 萬 3,871 人(男性 8,221 人，女性 5,650 人)，較上年減少 70 人；粗死亡率為 7.38‰，較上年減少 0.05 個千分點。民國 101 年台南市人口自然增加人數(即出生人數減死亡人數)共計 3,881 人，人口自然增加率(即粗出生率減粗死亡率)為 2.07‰，較上年增加 1.93 個千分點。

就歷年資料來看，粗出生率大致呈現逐年下降，惟民國 99 年出現最低粗出生率，民國 100 年後又隨即上升，大致而言，11 年來的粗出生率維持在 8~10‰。粗死亡率則呈現逐年上升的趨勢，11 年來維持在 6~8‰。而自然增加率除近兩年外(民國 100 及 101 年)，逐年下降。(詳圖 2)

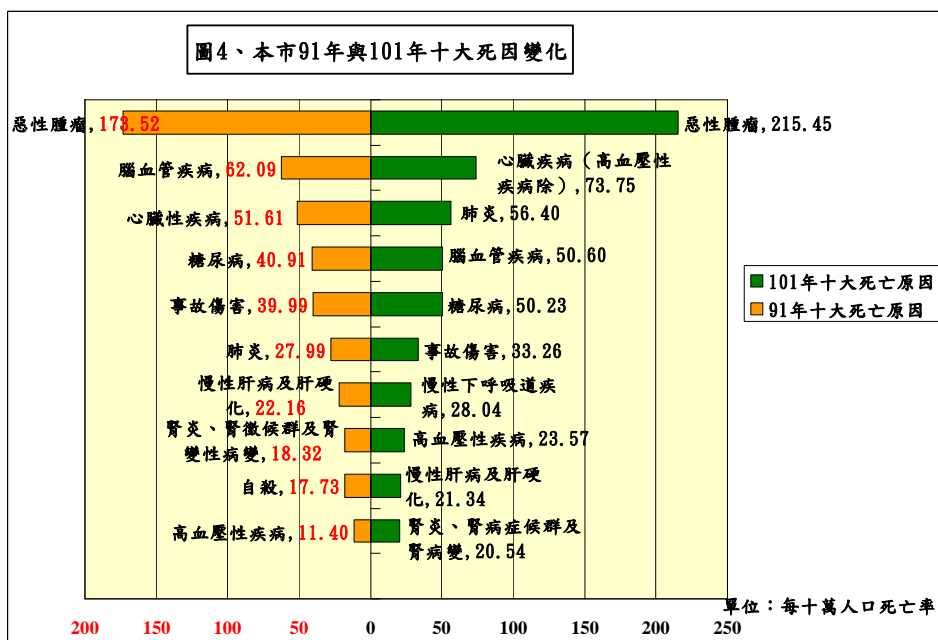


## (五)十大死亡原因

由於社會經濟結構生活型態的改變及衛生保健的改善，臺灣地區主要死因轉變極大。民國 41 年主要死因為急性傳染病如胃炎、腸炎及大腸炎(除新生兒之下痢)、肺炎、結核病等。自民國 71 年起，惡性腫瘤已列為國人第一大死因。本市民國 101 年之十大死因依序為惡性腫瘤、心臟疾病(高血壓性疾病除外)、肺炎、腦血管疾病、糖尿病、事故傷害、慢性下呼吸道疾病、高血壓性疾病、慢性肝病及肝硬化、腎炎、腎病症候群及腎病變，其中惡性腫瘤不只位居十大死因之首，死亡人數更是遠超過其他死因(詳圖 3)。



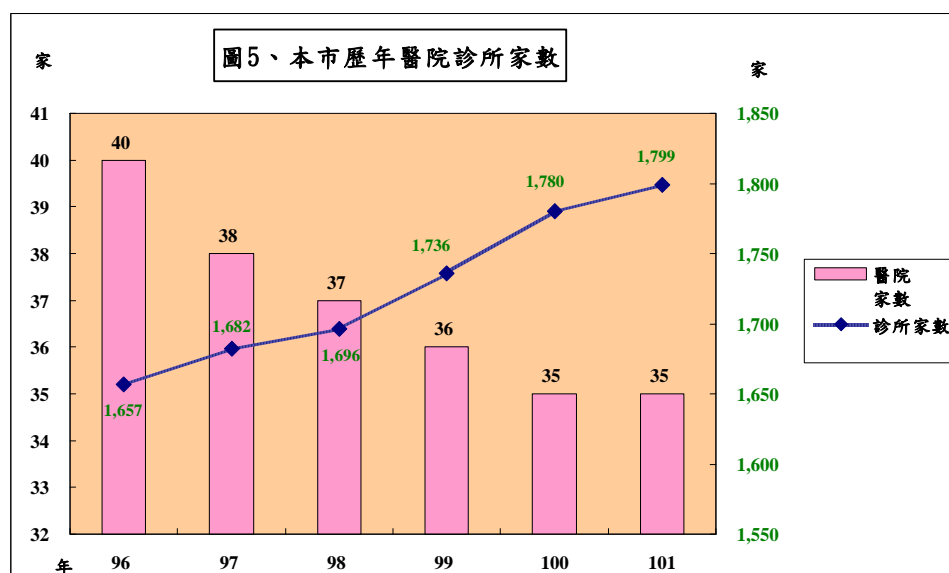
本市 101 年所有死因之死亡人數為 13,884 人，每十萬人口死亡率為 739 人。相較於民國 91 年之主要死因，惡性腫瘤、腦血管疾病、心臟性疾病、糖尿病、事故傷害、肺炎、慢性肝病及肝硬化、腎炎腎徵候群及腎變性病、高血壓性疾病仍在十大死因之內，自殺則退出十大死因(詳圖 4)。



## 貳、醫療設施與醫事人力

### (一) 醫療機構數：

近年來公私立醫療院所家數（含診所家數及醫院家數）呈逐年上升趨勢，其中診所家數從民國 96 年 1,657 家增加至民國 101 年 1,799 家；醫院家數則逐年減少。就民國 101 年底而言，本市公私立醫療院所數共計 1,834 家，較上年增加 19 家，其中醫院 35 家；診所 1,799 家(詳圖 5)。



## (二)病床數：

本市醫療院所總病床數，至民國 101 年達 11,954 床，較上年增加 0.21 個百分點。其中醫院之病床數共計 9,161 床，約佔 76.64%，公立醫院病床數共計 4,341 床，約佔 47.4%；私立醫院病床數共計 4,820 床，約佔 52.6%。

## (三)醫事人力：

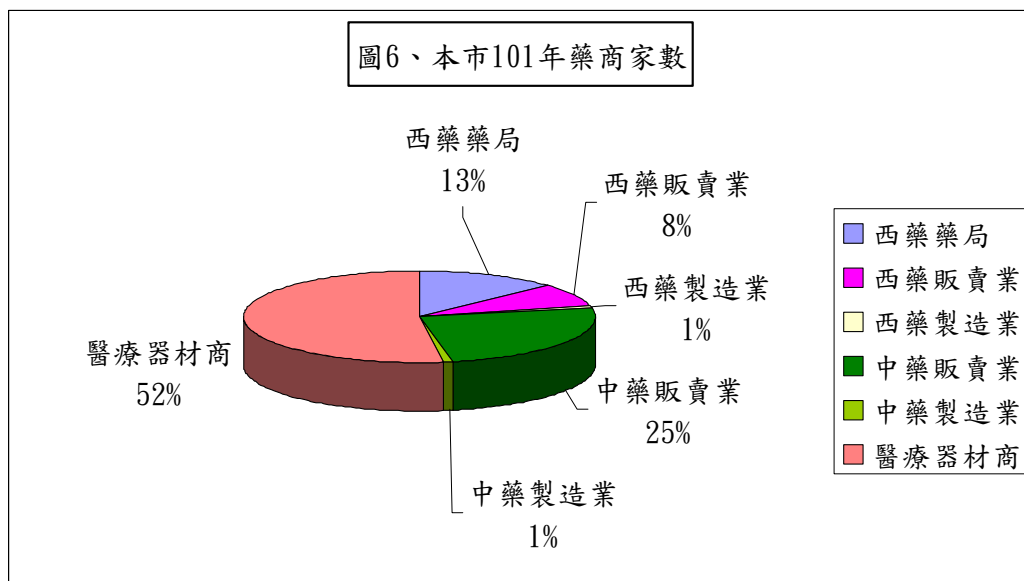
執業醫事人員數由民國 96 年 14,369 人，逐年增加至 101 年 21,252 人，101 年較 100 年增加 7.48 個百分點。每萬人擁有執業醫事人員數亦由 77 人增至約 113 人。101 年每萬人口擁有約 17 位醫師、5 位牙醫師、14 位藥事人員(藥劑師、藥劑生)及 62 位護產人員(護理師、護士、助產士)。(詳表 1)

表 1 本市平均每萬人擁有執業醫事人員數

年別	執業醫事 人員數 (人)	每萬人口執業醫事人員數 (人/萬人)				
		醫師	牙醫師	藥師及 藥劑生	護士及 護理師	
96 年	14,369	76.84	14.76	4.11	6.10	41.58
97 年	14,713	78.55	15.11	4.28	6.27	42.31
98 年	18,287	97.51	15.61	4.39	12.89	52.34
99 年	19,052	101.68	15.87	4.53	13.18	54.77
100 年	19,773	105.35	16.16	4.63	13.99	56.76
101 年	21,252	112.94	16.74	4.77	14.31	62.19

## 參、藥商家數

藥商家數呈逐年遞增趨勢，至 101 年已達 5,103 家，其中醫療器材商 2,664 家占 52% 為最大比例，中藥販賣業 1280 家占 25%，西藥藥局 665 家占 13%，西藥販賣業 414 家占 8%，西藥製造業 39 家占 1%，中藥製造業 41 家占 1%。(詳圖 6)





# 統計表





表1 臺南市政府衛生局在職人員數

單位：人

年別 Year	總計 Total	一般行政及技術人員 Clerk & Technicians	醫事人員							
			西醫師 Physicians	中醫師 Drs. of Chinese Medicine	牙醫師 Dentists	藥師 Pharmacists	藥劑生 Assistant Pharmacist	醫事檢驗師 Medical Technologists	醫事檢驗生 Medical Technologist Assistants	醫用放射線技術師(士) Medical Technologists & Assistants
民國93年 2004	122	48	1	-	1	9	-	10	2	-
民國94年 2005	132	44	1	-	1	10	-	11	2	1
民國95年 2006	120	81	1	-	-	4	-	6	1	-
民國96年 2007	119	63	-	-	-	6	-	6	2	-
民國97年 2007	121	66	-	-	-	6	-	6	2	-
民國98年 2009	139	109	-	-	-	5	-	4	1	-
民國99年 2010	185	182	-	-	-	1	-	1	-	-
民國100年 2011	189	186	-	-	-	1	-	1	-	-
民國101年 2012	182	180	-	-	-	1	-	1	-	-

資料來源：依據本局人事室3990-01-01

說 明：本表不包括衛生所在職人員數。

Table 1 Number of Personnel in Department of Health, Tainan City Government

Unit : Person

Medical Personnel											
護理師	護士	助產(師)士	鑲牙生	營養師	物理治療師	物理治療生	職能治療師	職能治療生	臨床心理師	諮商心理師	呼吸治療師
Registered Professional Nurses	Registered Nurses	Midwives	Dental	Dietitian	Physical therapist	Physical therapist Assistants	Occupational therapist	Occupational therapist Assistants	Clinical Psychologist	Counseling Psychologist	Respiratory Therapist
29	19	-	-	3	-	-	-	-	-	-	-
43	17	-	-	2	-	-	-	-	-	-	-
23	2	-	-	2	-	-	-	-	-	-	-
31	8	-	-	3	-	-	-	-	-	-	-
31	7	-	1	2	-	-	-	-	-	-	-
14	4	1	-	1	-	-	-	-	-	-	-
-	1	-	-	-	-	-	-	-	-	-	-
-	1	-	-	-	-	-	-	-	-	-	-
-	-	-	-	-	-	-	-	-	-	-	-

Source:report No.3990-01-01

表2 臺南市各區衛生所人事動態表

單位：人

年別& 區別 Year& District	衛生 所數 Health Station	主任醫師		牙醫師		藥 師		醫事 檢驗師(生)		護理長 (護士長)		護理師		公共 衛生護士	
		Physicians		Dentists		Pharmacists		Medical Technologists & Assistants		Matrons		Registered Professional Nurses		Registered Nurses	
		編制	實際	編制	實際	編制	實際	編制	實際	編制	實際	編制	實際	編制	實際
民國94年2005	37	37	34	3	2	18	19	37	37	37	37	37	37	198	183
民國95年2006	37	37	35	3	2	18	18	37	37	37	37	37	37	197	187
民國96年2007	37	37	36	3	2	18	18	37	37	37	37	37	35	197	180
民國97年2008	37	37	36	3	2	18	18	37	37	37	37	42	41	192	160
民國98年2009	37	37	34	3	1	18	18	37	37	37	37	42	42	192	189
民國99年2010	37	37	35	3	1	18	18	37	37	37	37	42	42	193	188
民國100年2011	37	37	35	3	-	18	18	37	37	37	37	42	42	193	186
民國101年2012	37	37	36	3	-	18	18	37	37	37	37	42	42	193	182
新營區 Hsinying	1	1	1	-	-	-	-	1	1	{1}	{1}	2	2	7	5
鹽水區 Yenshui	1	1	1	-	-	1	1	1	1	{1}	{1}	1	1	4	2
白河區 Paihe	1	1	1	-	-	-	-	1	1	{1}	{1}	1	1	5	5
麻豆區 Matou	1	1	1	-	-	-	-	1	1	{1}	{1}	1	1	5	5
佳里區 Chiali	1	1	1	-	-	1	1	1	1	{1}	{1}	1	1	6	6
新化區 Hsinhua	1	1	1	-	-	1	1	1	1	{1}	{1}	1	1	5	5
善化區 Shanhua	1	1	1	-	-	-	-	1	1	{1}	{1}	1	1	5	5
學甲區 Hsuehchia	1	1	1	-	-	1	1	1	1	{1}	{1}	1	1	4	4
柳營區 Liuying	1	1	1	-	-	-	-	1	1	{1}	{1}	1	1	5	5
後壁區 Houpi	1	1	1	-	-	-	-	1	1	{1}	{1}	1	1	4	4
東山區 Tungshan	1	1	1	-	-	1	1	1	1	{1}	{1}	1	1	5	5
下營區 Hsiaying	1	1	1	-	-	1	1	1	1	{1}	{1}	1	1	4	4
六甲區 Liuchia	1	1	1	-	-	-	-	1	1	{1}	{1}	1	1	4	4
官田區 Kuantien	1	1	1	1	-	1	1	1	1	{1}	{1}	1	1	4	4
大內區 Tanei	1	1	1	-	-	-	-	1	1	{1}	{1}	1	1	4	4
西港區 Hsikang	1	1	1	-	-	1	1	1	1	{1}	{1}	1	1	4	4
七股區 Chiku	1	1	1	-	-	1	1	1	1	{1}	{1}	1	1	5	5
將軍區 Chiangchun	1	1	1	-	-	1	1	1	1	{1}	{1}	1	1	5	5
北門區 Peimen	1	1	1	-	-	1	1	1	1	{1}	{1}	1	1	4	4
新市區 Hsinshih	1	1	1	-	-	1	1	1	1	{1}	{1}	1	1	5	5
安定區 Anting	1	1	1	-	-	1	1	1	1	{1}	{1}	1	1	4	4
山上區 Shanshang	1	1	1	-	-	-	-	1	1	{1}	{1}	1	1	4	4
玉井區 Yuching	1	1	1	-	-	1	1	1	1	{1}	{1}	1	1	4	4
楠西區 Nanhsi	1	1	1	1	-	1	1	1	1	{1}	{1}	1	1	5	4
南化區 Nanhua	1	1	1	-	-	1	1	1	1	{1}	{1}	1	1	4	4
左鎮區 Tsochen	1	1	1	1	-	-	-	1	1	{1}	{1}	1	1	4	4
仁德區 Jente	1	1	1	-	-	1	1	1	1	{1}	{1}	2	2	6	5
歸仁區 Kueijen	1	1	1	-	-	-	-	1	1	{1}	{1}	2	2	6	5
關廟區 Kuanmiao	1	1	1	-	-	1	1	1	1	{1}	{1}	1	1	5	5
龍崎區 Lungchi	1	1	1	-	-	-	-	1	1	{1}	{1}	1	1	5	5
永康區 Yungkang	1	1	1	-	-	-	-	1	1	{1}	{1}	3	3	13	13
東 區 Eastern	1	1	1	-	-	-	-	1	1	{1}	{1}	1	1	9	7
南 區 South	1	1	1	-	-	-	-	1	1	{1}	{1}	1	1	7	5
北 區 North	1	1	-	-	-	-	-	1	1	{1}	{1}	1	1	6	6
安南區 Annan	1	1	1	-	-	-	-	1	1	{1}	{1}	1	1	8	8
安平區 Anping	1	1	1	-	-	-	-	1	1	{1}	{1}	1	1	4	4
中西區 West Central	1	1	1	-	-	-	-	1	1	{1}	{1}	1	1	5	5

資料來源：依據本局人事室3990-01-02

說 明：本表不包括衛生局在職人員數。



表3 臺南市政府醫療保健支出

單位：新台幣千元

年度別 Year	市政府總決算數 Total Expenditures for All Government	醫療保健支出 決算數合計 Expenditure for Health	經常支出 Current Expenditure	
			一般行政 General Administration	
民國93年 會計年度2004	48,419,055	770,533	660,308	512,927
民國94年 會計年度2005	53,112,710	830,490	691,671	528,110
民國95年 會計年度2006	52,923,129	878,396	755,879	537,802
民國96年 會計年度2007	52,899,155	843,253	720,524	537,802
民國97年 會計年度2008	58,714,938	835,322	719,626	533,026
民國98年 會計年度2009	59,712,752	880,486	760,365	548,832
民國99年 會計年度2010	64,737,223	890,215	730,048	551,070
民國100年 會計年度2011	77,578,826	1,207,472	1,056,218	557,678
民國101年 會計年度2012	82,584,343	1,258,763	1,084,915	554,172
衛生局				
Health Bureau of County 衛生所	-	904,651	730,803	200,060
Health Station of Township 縣、市立院所	-	354,112	354,112	354,112
County & City Hosps. And Clinics	-	-	-	-

資料來源：本局會計室 1661-01-03



Table 3 Expenditure for Health, Tainan City Government

Unit: Thousand N.T.\$

資本支出	統籌科目	社會福利、 醫療及補助	公教眷屬 重病及補助	公立醫療院所 非營業循環基金
Capital Expenditure	Miscellaneous item (including retired-pay pension etc.)	Social Welfare, Medical Care and Subsidies	Subsidies for Serious Illness of Government Employees' Dependents	Revolving Funds for Public Medical Institutions
24,509	85,716	-	-	240,973
35,238	103,581	-	-	237,161
18,306	104,211	-	-	217,997
18,306	104,211	-	-	217,997
5,871	109,825	-	-	223,816
3,793	116,328	-	-	236,926
32,427	127,740	-	-	236,068
16,252	135,002	-	-	209,501
28,350	145,498	-	-	210,100
28,350	145,498	-	-	10,979
-	-	-	-	199,121
-	-	-	-	-

Source: No 1661-01-03

表4 臺南市歷年粗出生率、粗死亡率與自然增加率

單位：人；‰

年別 & 區別 Year & District	年中人口數 Mid-year Population			出生人數 No. of Live-birth		
	計 Total	男 Male	女 Female	計 Total	男 Male	女 Female
民國91年2002	1,850,454	944,883	905,571	18,294	9,573	8,721
民國92年2003	1,854,563	945,932	908,631	16,851	8,889	7,962
民國93年2004	1,858,526	946,860	911,666	16,111	8,352	7,759
民國94年2005	1,861,755	947,297	914,458	15,476	8,103	7,373
民國95年2006	1,864,823	947,379	917,444	15,284	7,958	7,326
民國96年2007	1,868,394	947,432	920,962	15,240	8,029	7,211
民國97年2008	1,871,533	947,399	924,135	14,773	7,644	7,129
民國98年2009	1,874,206	946,759	927,447	14,196	7,313	6,883
民國99年2010	1,874,600	945,080	929,520	11,612	6,149	5,463
民國100年2011	1,875,377	943,972	931,406	14,208	7,457	6,751
民國101年2012	1,879,302	944,451	934,851	17,752	9,222	8,530
新營區 Shinying	78,474	39,057	39,417	608	313	295
鹽水區 Yanshuei	26,794	13,945	12,849	212	105	107
白河區 Baihe	30,775	16,117	14,658	255	131	124
柳營區 Lioying	22,302	11,658	10,644	156	76	80
後壁區 Houbi	25,425	13,246	12,179	205	112	93
東山區 Dungshan	22,650	12,004	10,646	158	75	83
麻豆區 Madou	45,493	23,211	22,282	373	188	185
下營區 Shiaying	25,708	13,287	12,421	204	103	101
六甲區 LiouJia	23,428	12,178	11,250	197	99	98
官田區 Guantian	21,939	11,218	10,721	199	95	104
大內區 Danei	10,606	5,658	4,948	86	47	39
佳里區 Jiali	59,223	29,406	29,817	485	248	237
學甲區 Shiuejia	27,499	14,070	13,429	229	115	114
西港區 Shigang	25,052	12,721	12,331	184	102	82
七股區 Chigu	24,438	12,755	11,683	153	77	76
將軍區 Jiangjiun	21,134	10,756	10,378	172	86	86
北門區 Beimen	12,169	6,179	5,990	120	61	59
新化區 Shinhua	43,982	22,529	21,453	385	213	172
善化區 Shanhua	44,307	22,355	21,952	488	255	233
新市區 Shinshr	35,111	17,656	17,455	341	171	170
安定區 Anding	30,281	15,668	14,613	305	165	140
山上區 Shanshang	7,727	4,054	3,673	74	38	36
玉井區 Yujing	15,141	7,849	7,292	105	59	46
楠西區 Nanhshi	10,359	5,498	4,861	81	44	37
南化區 Nanhua	8,827	4,822	4,005	60	30	30
左鎮區 Tzuojen	5,327	2,972	2,355	28	12	16
仁德區 Rende	70,752	36,175	34,577	797	413	384
歸仁區 Gueiren	66,380	33,832	32,548	678	360	318
關廟區 Guanmiao	35,474	18,398	17,076	303	161	142
龍崎區 Lungchi	4,318	2,340	1,978	30	16	14
永康區 Yungkang	222,565	110,423	112,142	2,565	1,332	1,233
東區 Eastern	193,378	93,284	100,094	1,670	872	798
南區 South	126,074	63,101	62,973	1,085	568	517
北區 North	132,166	64,921	67,245	1,311	685	626
安南區 Annan	181,368	92,008	89,360	2,202	1,137	1,065
安平區 Anping	63,971	30,603	33,368	620	331	289
中西區 West Central	78,704	38,507	40,197	628	327	301

資料來源：內政部

Table 4 Crude Birth Rates, Crude Death Rates and Natural Increase Rates.Tainan City

Unit : Person ; ‰

死亡人數 No. of Death			粗出生率 Crude Birth Rate ‰			粗死亡率 Crude Death Rate‰			自然增加 Natural Increase	
計 Total	男 Male	女 Female	計 Total	男 Male	女 Female	計 Total	男 Male	女 Female	人數 No.	率 ‰
11,780	7,189	4,591	9.89	10.13	9.63	6.37	7.61	5.07	6,514	3.52
12,040	7,212	4,828	9.09	9.40	8.76	6.49	7.62	5.31	4,811	2.59
12,263	7,399	4,864	8.67	8.82	8.51	6.60	7.81	5.34	3,848	2.07
12,953	7,859	5,094	8.31	8.55	8.06	6.96	8.30	5.57	2,523	1.36
12,572	7,671	4,901	8.20	8.40	7.99	6.74	8.10	5.34	2,712	1.45
12,819	7,671	5,148	8.16	8.47	7.83	6.86	8.10	5.59	2,421	1.30
13,040	7,865	5,175	7.89	8.07	7.71	6.97	8.30	5.60	1,733	0.93
12,990	7,817	5,173	7.57	7.72	7.42	6.93	8.26	5.58	1,206	0.64
13,206	7,808	5,398	6.19	6.51	5.88	7.04	8.26	5.81	1,594	-0.85
13,941	8,395	5,546	7.58	3.98	3.60	7.43	4.48	2.96	267	0.14
13,871	8,221	5,650	9.45	4.91	4.54	7.38	4.37	3.01	3,881	2.07
548	300	248	7.75	3.99	3.76	6.98	3.82	3.16	60	0.76
266	151	115	7.91	3.92	3.99	9.93	5.64	4.29	54	-2.02
386	231	155	8.29	4.26	4.03	12.54	7.51	5.04	131	-4.26
218	122	96	6.99	3.41	3.59	9.77	5.47	4.30	62	-2.78
296	162	134	8.06	4.41	3.66	11.64	6.37	5.27	91	-3.58
300	180	120	6.98	3.31	3.66	13.25	7.95	5.30	142	-6.27
421	230	191	8.20	4.13	4.07	9.25	5.06	4.20	48	-1.06
288	158	130	7.94	4.01	3.93	11.20	6.15	5.06	84	-3.27
210	122	88	8.41	4.23	4.18	8.96	5.21	3.76	13	-0.55
209	130	79	9.07	4.33	4.74	9.53	5.93	3.60	10	-0.46
145	82	63	8.11	4.43	3.68	13.67	7.73	5.94	59	-5.56
494	261	233	8.19	4.19	4.00	8.34	4.41	3.93	9	-0.15
247	149	98	8.33	4.18	4.15	8.98	5.42	3.56	18	-0.65
217	126	91	7.34	4.07	3.27	8.66	5.03	3.63	33	-1.32
320	189	131	6.26	3.15	3.11	13.09	7.73	5.36	167	-6.83
260	150	110	8.14	4.07	4.07	12.30	7.10	5.20	88	-4.16
172	108	64	9.86	5.01	4.85	14.13	8.88	5.26	52	-4.27
326	181	145	8.75	4.84	3.91	7.41	4.12	3.30	59	1.34
354	212	142	11.01	5.76	5.26	7.99	4.78	3.20	134	3.02
227	138	89	9.71	4.87	4.84	6.47	3.93	2.53	114	3.25
245	145	100	10.07	5.45	4.62	8.09	4.79	3.30	60	1.98
88	60	28	9.58	4.92	4.66	11.39	7.76	3.62	14	-1.81
160	77	83	6.93	3.90	3.04	10.57	5.09	5.48	55	-3.63
123	76	47	7.82	4.25	3.57	11.87	7.34	4.54	42	-4.05
97	62	35	6.80	3.40	3.40	10.99	7.02	3.97	37	-4.19
55	32	23	5.26	2.25	3.00	10.32	6.01	4.32	27	-5.07
473	286	187	11.26	5.84	5.43	6.69	4.04	2.64	324	4.58
421	262	159	10.21	5.42	4.79	6.34	3.95	2.40	257	3.87
312	188	124	8.54	4.54	4.00	8.80	5.30	3.50	9	-0.25
57	33	24	6.95	3.71	3.24	13.20	7.64	5.56	27	-6.25
1,198	757	441	11.52	5.98	5.54	5.38	3.40	1.98	1,367	6.14
965	594	371	8.64	4.51	4.13	4.99	3.07	1.92	705	3.65
880	545	335	8.61	4.51	4.10	6.98	4.32	2.66	205	1.63
914	551	363	9.92	5.18	4.74	6.92	4.17	2.75	397	3.00
1,028	626	402	12.14	6.27	5.87	5.67	3.45	2.22	1,174	6.47
324	198	126	9.69	5.17	4.52	5.06	3.10	1.97	296	4.63
627	347	280	7.98	4.15	3.82	7.97	4.41	3.56	1	0.01

Source:Ministry of the Interior

表5 臺南市主要死亡原因  
Table 5 Leading Causes of Death, Tainan City

年別順位 Year : Rank	民國六十四 年國際簡略 死因分類號碼 ICD NO. BASIC TABULATION LIST 1975	死亡原因 Cause of Death	死亡人數(人) Number of Deaths			每十萬人口死 亡率D.R. 0/0000	死亡百分比 %
			合計 Total	男 male	女 Female		
民國90年 2001	合計	所有死亡原因 All causes of death	11,592	7,010	4,582	628.19	100.00
第1位 First	08-14	惡性腫瘤 Malignant neoplasms	2,996	1,884	1,112	162.36	25.85
第2位 Second	29	腦血管疾病 Cerebrovascular disease	1,290	722	568	69.91	11.13
第3位 Third	250,251,27,28※	心臟性疾病 Heart disease	954	608	446	51.70	8.23
第4位 Fourth	181	糖尿病 Diabetes mellitus	859	566	388	46.55	7.41
第5位 Fifth	E47-E53	事故傷害 Accidents and adverse effects	806	413	198	43.68	6.95
第6位 Sixth	347	慢性肝病及肝硬化 Chronic liver disease and cirrhosis	501	345	181	27.15	4.32
第7位 Seventh	321	肺炎 Pneumonia	405	246	159	21.95	3.49
第8位 Eighth	350	腎炎、腎病症候群及腎病變 Nephritis, nephrotic syndrome and nephrosis	386	205	156	20.92	3.33
第9位 Ninth	E54	自殺 Suicide	278	185	102	15.07	2.40
第10位 Tenth	26	高血壓性疾病 Hypertensive disease	190	88	93	10.30	1.64
		其他 All other causes	2,927	1,748	1,179	158.62	25.25
民國91年 2002	合計	所有死亡原因 All causes of death	11,718	7,156	4,562	633.25	100.00
第1位 First	08-14	惡性腫瘤 Malignant neoplasms	3,211	2,041	1,170	173.52	27.40
第2位 Second	29	腦血管疾病 Cerebrovascular disease	1,149	669	480	62.09	9.81
第3位 Third	250,251,27,28※	心臟性疾病 Heart disease	955	549	406	51.61	8.15
第4位 Fourth	181	糖尿病 Diabetes mellitus	757	539	382	40.91	6.46
第5位 Fifth	E47-E53	事故傷害 Accidents and adverse effects	740	375	196	39.99	6.32
第6位 Sixth	321	肺炎 Pneumonia	518	322	201	27.99	4.42
第7位 Seventh	347	慢性肝病及肝硬化 Chronic liver disease and cirrhosis	410	276	168	22.16	3.50
第8位 Eighth	350	腎炎、腎微候群及腎變性病變 Nephritis, nephrotic syndrome and nephrosis	339	225	134	18.32	2.89
第9位 Ninth	E54	自殺 Suicide	328	171	103	17.73	2.80
第10位 Tenth	26	高血壓性疾病 Hypertensive disease	211	111	100	11.40	1.80
		其他 All other causes	3,100	1,878	1,222	167.53	26.46

表5 臺南市主要死亡原因(續一)  
Table 5 Leading Causes of Death, Tainan City(cont.1)

年別順位 Year ; Rank	民國六十四 年國際簡略 死因分類號碼 ICD NO. BASIC TABULATION LIST 1975	死亡原因 Cause of Death	死亡人數(人) Number of Deaths			每十萬人口死 亡率D.R. 0/0000	死亡百分比 %
			合計 Total	男 male	女 Female		
民國92年 2003	合計	所有死亡原因 All causes of death	12,001	7,178	4,823	647.11	100.00
第1位 First	08-14	惡性腫瘤 Malignant neoplasms	3,334	2,074	1,260	179.77	27.78
第2位 Second	29	腦血管疾病 Cerebrovascular disease	1,127	643	484	60.77	9.39
第3位 Third	250,251,27,28※	心臟性疾病 Heart disease	1,013	598	463	54.62	8.44
第4位 Fourth	181	糖尿病 Diabetes mellitus	910	540	415	49.07	7.58
第5位 Fifth	E47-E53	事故傷害 Accidents and adverse effects	743	447	203	40.06	6.19
第6位 Sixth	347	慢性肝病及肝硬化 Chronic liver disease and cirrhosis	513	326	192	27.66	4.27
第7位 Seventh	321	肺炎 Pneumonia	489	314	187	26.37	4.07
第8位 Eighth	350	腎炎、腎病症候群及腎病變 Nephritis, nephrotic syndrome and nephrosis	393	201	175	21.19	3.27
第9位 Ninth	E54	自殺 Suicide	286	201	98	15.42	2.38
第10位 Tenth	26	高血壓性疾病 Hypertensive disease	187	78	85	10.08	1.56
		其他 All other causes	3,006	1,756	1,261	162.09	25.05
民國93年 2004	合計	所有死亡原因 All causes of death	12,180	7,351	4,829	655.36	100.00
第1位 First	08-14	惡性腫瘤 Malignant neoplasms	3,420	2,088	1,332	184.02	28.08
第2位 Second	29	腦血管疾病 Cerebrovascular disease	1,111	640	471	59.78	9.12
第3位 Third	250,251,27,28※	心臟性疾病 Heart disease	1,097	670	427	59.03	9.01
第4位 Fourth	181	糖尿病 Diabetes mellitus	815	416	399	43.85	6.69
第5位 Fifth	E47-E53	事故傷害 Accidents and adverse effects	781	579	202	42.02	6.41
第6位 Sixth	321	肺炎 Pneumonia	545	369	176	29.32	4.47
第7位 Seventh	347	慢性肝病及肝硬化 Chronic liver disease and cirrhosis	484	328	156	26.04	3.97
第8位 Eighth	350	腎炎、腎病症候群及腎病變 Nephritis, nephrotic syndrome and nephrosis	410	218	192	22.06	3.37
第9位 Ninth	E54	自殺 Suicide	328	218	110	17.65	2.69
第10位 Tenth	26	高血壓性疾病 Hypertensive disease	149	66	83	8.02	1.22
		其他 All other causes	3,040	1,759	1,281	163.57	24.96

表5 臺南市主要死亡原因(續二)  
Table 5 Leading Causes of Death, Tainan City(cont.2)

年別順位 Year : Rank	民國六十四 年國際簡略 死因分類號碼 ICD NO. BASIC TABULATION LIST 1975	死亡原因 Cause of Death	死亡人數(人) Number of Deaths			每十萬人口死 亡率D.R. 0/0000	死亡百分比 %
			合計 Total	男 male	女 Female		
民國94年 2005	合計	所有死亡原因 All causes of death	12,966	7,868	5,098	696.44	100.00
第1位 First	08-14	惡性腫瘤 Malignant neoplasms	3,492	2,203	1,289	187.56	26.93
第2位 Second	29	腦血管疾病 Cerebrovascular disease	1,175	685	490	63.11	9.06
第3位 Third	250,251,27,28※	心臟性疾病 Heart disease	1,104	696	408	59.30	8.51
第4位 Fourth	181	糖尿病 Diabetes mellitus	988	485	503	53.07	7.62
第5位 Fifth	E47-E53	事故傷害 Accidents and adverse effects	778	561	217	41.79	6.00
第6位 Sixth	321	肺炎 Pneumonia	659	412	247	35.40	5.08
第7位 Seventh	347	慢性肝病及肝硬化 Chronic liver disease and cirrhosis	485	316	169	26.05	3.74
第8位 Eighth	350	腎炎、腎病症候群及腎病變 Nephritis, nephrotic syndrome and nephrosis	432	215	217	23.20	3.33
第9位 Ninth	E54	自殺 Suicide	395	272	123	21.22	3.05
第10位 Tenth	26	高血壓性疾病 Hypertensive disease	163	80	83	8.76	1.26
		其他 All other causes	3,295	1,943	1,352	176.98	25.41
民國95年 2006	合計	所有死亡原因 All causes of death	12,544	7,659	4,885	672.66	100.00
第1位 First	08-14	惡性腫瘤 Malignant neoplasms	3,569	2,235	1,334	191.39	28.45
第2位 Second	29	腦血管疾病 Cerebrovascular disease	1,133	668	465	60.76	9.03
第3位 Third	250,251,27,28※	心臟性疾病 Heart disease	1,045	618	427	56.04	8.33
第4位 Fourth	181	糖尿病 Diabetes mellitus	861	455	406	46.17	6.86
第5位 Fifth	E47-E53	事故傷害 Accidents and adverse effects	758	560	198	40.65	6.04
第6位 Sixth	321	肺炎 Pneumonia	682	437	245	36.57	5.44
第7位 Seventh	350	腎炎、腎微候群及腎變性病變 Nephritis, nephrotic syndrome and nephrosis	475	252	223	25.47	3.79
第8位 Eighth	E54	自殺 Suicide	398	278	120	21.34	3.17
第9位 Ninth	347	慢性肝病及肝硬化 Chronic liver disease and cirrhosis	391	264	127	20.97	3.12
第10位 Tenth	26	高血壓性疾病 Hypertensive disease	146	61	85	7.83	1.16
		其他 All other causes	3,086	1,831	1,255	165.48	24.60

表5 臺南市主要死亡原因(續三)  
Table 5 Leading Causes of Death, Tainan City(cont.3)

年別順位 Year : Rank	民國六十四 年國際簡略 死因分類號碼 ICD NO. BASIC TABULATION LIST 1975	死亡原因 Cause of Death	死亡人數(人) Number of Deaths			每十萬人口 死亡率D.R. 0/0000	死亡百分比 %
			合計 Total	男 male	女 Female		
民國96年 2007	合計	所有死亡原因 All causes of death	12,679	7,561	5,118	678.60	100.00
第1位 First	08-14	惡性腫瘤 Malignant neoplasms	3,691	2,275	1,416	197.55	29.11
第2位 Second	29	腦血管疾病 Cerebrovascular disease	1,143	666	477	61.18	9.01
第3位 Third	250,251,27,28※	心臟疾病 Heart disease	1,040	610	430	55.66	8.20
第4位 Fourth	181	糖尿病 Diabetes mellitus	868	417	451	46.46	6.85
第5位 Fifth	321	肺炎 Pneumonia	685	428	257	36.66	5.40
第6位 Sixth	E47-E53	事故傷害 Accidents and adverse effects	647	475	172	34.63	5.10
第7位 Seventh	350	腎炎、腎病症候群及腎病變 Nephritis, nephrotic syndrome and nephrosis	472	253	219	25.26	3.72
第8位 Eighth	347	慢性肝病及肝硬化 Chronic liver disease and cirrhosis	410	274	136	21.94	3.23
第9位 Ninth	E54	自殺 Suicide	342	238	104	18.30	2.70
第10位 Tenth	26	高血壓性疾病 Hypertensive disease	179	72	107	9.58	1.41
		其他 All other causes	3,202	1,853	1,349	171.38	25.25
民國97年 2008	合計	所有死亡原因 All causes of death	12,984	7,834	5,150	693.76	100.00
第1位 First	C00-C97	惡性腫瘤 Malignant neoplasms	3,638	2,311	1,327	194.39	28.02
第2位 Second	I01-I02.0, I05- I09, I20-I25, I27, I30-I52	心臟疾病(高血壓性 疾病除外) Diseases of heart (except hypertensive diseases)	1,265	733	532	67.59	9.74
第3位 Third	I60-I69	腦血管疾病 Cerebrovascular disease	943	540	403	50.39	7.26
第4位 Fourth	J12-J18	肺炎 Pneumonia	886	539	385	47.34	6.82
第5位 Fifth	E10-E14	糖尿病 Diabetes mellitus	782	511	347	41.78	6.02
第6位 Sixth	V01-X59, Y85- Y86	事故傷害 Accidents and adverse effects	690	397	231	36.87	5.31
第7位 Seventh	J40-J47	慢性下呼吸道疾病 Chronic lower respiratory diseases	454	322	199	24.26	3.50
第8位 Eighth	R54	衰老/老邁	437	282	179	23.35	3.37
第9位 Ninth	N00-N07, N17- N19, N25-N27	腎炎、腎病症候群及 腎病變 Nephritis, nephrotic syndrome and nephrosis	420	234	150	22.44	3.23
第10位 Tenth	K70, K73-K74	慢性肝病及肝硬化 Chronic liver disease and cirrhosis	418	221	139	22.33	3.22
		其他 All other causes	3,051	1,744	1,258	163.02	23.50

表5 臺南市主要死亡原因(續四)  
Table 5 Leading Causes of Death, Tainan City(cont.4)

年別順位 Year : Rank	國際疾病傷害死因 分類標準死亡原因 ICD -10 Mortality No.	死亡原因 Cause of Death	死亡人數(人) Number of Deaths			每十萬人口 死亡率D.R. 0/0000	死亡百分比 %
			合計 Total	男 male	女 Female		
民國98年 2009	合計	所有死亡原因 All causes of death	12,872	7,755	5,117	686.80	100.00
第1位 First	C00-C97	惡性腫瘤 Malignant neoplasms	3,694	2,302	1,392	197.10	28.70
第2位 Second	I01-I02.0, I05-I09, I20-I25, I27, I30-I52	心臟疾病(高血壓性疾病除外) Diseases of heart (except hypertensive diseases)	1,137	675	462	60.67	8.83
第3位 Third	I60-I69	腦血管疾病 Cerebrovascular disease	886	522	392	47.27	6.88
第4位 Fourth	J12-J18	肺炎 Pneumonia	825	522	364	44.02	6.41
第5位 Fifth	E10-E14	糖尿病 Diabetes mellitus	768	514	303	40.98	5.97
第6位 Sixth	V01-X59, Y85-Y86	事故傷害 Accidents and adverse effects	696	376	201	37.14	5.41
第7位 Seventh	J40-J47	慢性下呼吸道疾病 Chronic lower respiratory diseases	423	296	196	22.57	3.29
第8位 Eighth	K70, K73-K74	慢性肝病及肝硬化 Chronic liver disease and cirrhosis	410	266	182	21.88	3.19
第9位 Ninth	N00-N07, N17-N19, N25-N27	腎炎、腎病症候群及腎病變 Nephritis, nephrotic syndrome and nephrosis	404	258	152	21.56	3.14
第10位 Tenth	X60-X84, Y87.0	蓄意自我傷害(自殺) Intentional self-harm (suicide)	387	208	150	20.65	3.01
		其他 All other causes	3,242	1,816	1,323	172.98	25.19
民國99年 2010	合計	所有死亡原因 All causes of death	13,164	7,788	5,376	702.23	100.00
第1位 First	C00-C97	惡性腫瘤 Malignant neoplasms	3,741	2,306	1,435	199.56	28.42
第2位 Second	I01-I02.0, I05-I09, I20-I25, I27, I30-I52	心臟疾病(高血壓性疾病除外) Diseases of heart (except hypertensive diseases)	1,232	724	508	65.72	9.36
第3位 Third	I60-I69	腦血管疾病 Cerebrovascular disease	975	562	413	52.01	7.41
第4位 Fourth	J12-J18	肺炎 Pneumonia	947	583	364	50.52	7.19
第5位 Fifth	E10-E14	糖尿病 Diabetes mellitus	800	416	384	42.68	6.08
第6位 Sixth	V01-X59, Y85-Y86	事故傷害 Accidents and adverse effects	617	426	191	32.91	4.69
第7位 Seventh	J40-J47	慢性下呼吸道疾病 Chronic lower respiratory diseases	480	336	144	25.61	3.65
第8位 Eighth	R54	衰老/老邁 Senility	422	198	224	22.51	3.21
第9位 Ninth	K70, K73-K74	慢性肝病及肝硬化 Chronic liver disease and cirrhosis	390	240	150	20.80	2.96
第10位 Tenth	N00-N07, N17-N19, N25-N27	腎炎、腎病症候群及腎病變 Nephritis, nephrotic syndrome and nephrosis	384	192	192	20.48	2.92
		其他 All other causes	3,176	1,805	1,371	169.42	24.13



表5 臺南市主要死亡原因(續五)  
Table 5 Leading Causes of Death, Tainan City(cont.5)

年別順位 Year : Rank	國際疾病傷害死因 分類標準死亡原因 ICD -10 Mortality No.	死亡原因 Cause of Death	死亡人數(人) Number of Deaths			每十萬人口死 亡率D.R. 0/0000	死亡百分比 %
			合計 Total	男 male	女 Female		
民國100年 2011	合計	所有死亡原因 All causes of death	13,937	8,375	5,562	743.2	100.0
第1位 First	C00-C97	惡性腫瘤 Malignant neoplasms	4,008	2,516	1,492	213.7	28.8
第2位 Second	I01-I02.0, I05-I09, I20-I25, I27, I30-I52	心臟疾病(高血壓性疾病除外) Diseases of heart (except hypertensive diseases)	1,242	718	524	66.2	8.9
第3位 Third	J12-J18	肺炎 Pneumonia	1,008	619	389	53.7	7.2
第4位 Fourth	I60-I69	腦血管疾病 Cerebrovascular disease	960	539	421	51.2	6.9
第5位 Fifth	E10-E14	糖尿病 Diabetes mellitus	874	440	434	46.6	6.3
第6位 Sixth	V01-X59, Y85-Y86	事故傷害 Accidents and adverse effects	619	447	172	33.0	4.4
第7位 Seventh	J40-J47	慢性下呼吸道疾病 Chronic lower respiratory diseases	503	355	148	26.8	3.6
第8位 Eighth	K70, K73-K74	慢性肝病及肝硬化 Chronic liver disease and cirrhosis	433	281	152	23.1	3.1
第9位 Ninth	A40-A41	敗血症 Septicaemia	393	225	168	21.0	2.8
第10位 Tenth	N00-N07, N17-N19, N25-N27	腎炎、腎病症候群及腎病變 Nephritis, nephrotic syndrome and nephrosis	387	184	203	20.6	2.8
		其他 All other causes	3,510	2,051	1,459	187.2	25.2
民國101年 2012	合計	所有死亡原因 All causes of death	13884	8,226	5,658	739	100.0
第1位 First	A00-Y98	惡性腫瘤 Malignant neoplasms	4049	2,520	1,529	215	29.2
第2位 Second	C00-C97	心臟疾病(高血壓性疾病除外) Diseases of heart (except hypertensive diseases)	1386	858	528	74	10.0
第3位 Third	I01-I02.0, I05-I09, I20-I25, I27, I30-I52	肺炎 Pneumonia	1060	635	497	56	7.6
第4位 Fourth	J12-J18	腦血管疾病 Cerebrovascular disease	951	526	425	51	6.8
第5位 Fifth	I60-I69	糖尿病 Diabetes mellitus	944	447	425	50	6.8
第6位 Sixth	E10-E14	事故傷害 Accidents and adverse effects	625	446	242	33	4.5
第7位 Seventh	V01-X59, Y85-Y86	慢性下呼吸道疾病 Chronic lower respiratory diseases	527	372	179	28	3.8
第8位 Eighth	J40-J47	高血壓性疾病 Hypertensive disease	443	201	242	24	3.2
第9位 Ninth	I10-I15	慢性肝病及肝硬化 Chronic liver disease and cirrhosis	401	265	136	21	2.9
第10位 Tenth	K70, K73-K74	腎炎、腎病症候群及腎病變 Nephritis, nephrotic syndrome and nephrosis	386	217	169	21	2.8
		其他 All other causes	3112	1,739	1,373	166	22.4

資料來源:衛福部 Sources:Ministry of Health and Welfare

表5 臺南市主要死亡原因(續六)，民國101年各區

國際疾病傷害死因 分類標準死亡原因 ICD -10 Mortality No.	C00-C97 惡性腫瘤 Malignant neoplasms					I01-I02.0, I05-I09, I20-I25, I27, I30-I52 心臟疾病(高血壓性疾病除外) Diseases of heart (except hypertensive diseases)					
	死亡人數 Number of Deaths			每十萬 人口死 亡率 D.R. 0/0000	順位 Rank	死亡人數 Number of Deaths			每十萬 人口死 亡率 D.R. 0/0000	順位 Rank	
	計 Total	男 Male	女 Female			計 Total	男 Male	女 Female			
新營區	Shinying	164	101	63	209.0	1	57	28	29	72.6	2
鹽水區	Yanshuei	86	53	33	321.0	1	34	18	16	126.9	2
白河區	Baihe	95	54	41	308.7	1	66	34	32	214.5	2
柳營區	Lioying	54	32	22	242.1	1	30	16	14	134.5	2
後壁區	Houbi	80	45	35	314.7	1	37	20	17	145.5	2
東山區	Dungshan	68	45	23	300.2	1	36	25	11	158.9	2
麻豆區	Madou	96	53	43	211.0	1	45	28	17	98.9	2
下營區	Shiaying	97	53	44	377.3	1	24	17	7	93.4	3
六甲區	LiouJia	70	47	23	298.8	1	13	4	9	55.5	5
官田區	Guantian	55	29	26	250.7	1	19	14	5	86.6	3
大內區	Danei	40	27	13	377.2	1	14	10	4	132.0	3
佳里區	Jiali	157	87	70	265.1	1	57	26	31	96.2	2
學甲區	Shiuejia	73	46	27	265.5	1	24	17	7	87.3	2
西港區	Shigang	57	38	19	227.5	1	23	14	9	91.8	2
七股區	Chigu	97	55	42	396.9	1	26	17	9	106.4	3
將軍區	Jiangjiun	63	39	24	298.1	1	21	14	7	99.4	4
北門區	Beimen	55	42	13	452.0	1	17	10	7	139.7	2
新化區	Shinhua	89	59	30	202.4	1	36	19	17	81.9	2
善化區	Shanhua	100	67	33	225.7	1	41	25	16	92.5	2
新市區	Shinshr	72	46	26	205.1	1	17	10	7	48.4	3
安定區	Anding	81	51	30	267.5	1	19	13	6	62.7	3
山上區	Shanshang	20	16	4	258.8	1	11	7	4	142.4	2
玉井區	Yujing	43	27	16	284.0	1	14	11	3	92.5	3
楠西區	Nanhshi	33	23	10	318.6	1	19	10	9	183.4	2
南化區	Nanhua	18	15	3	203.9	2	6	3	3	68.0	4
左鎮區	Tzuojen	14	10	4	262.8	1	9	8	1	169.0	2
仁德區	Rende	143	97	46	202.1	1	48	32	16	67.8	2
歸仁區	Gueiren	137	89	48	206.4	1	24	13	11	36.2	4
關廟區	Guanmiao	76	54	22	214.2	1	39	26	13	109.9	2
龍崎區	Lungchi	14	7	7	324.2	1	4	3	1	92.6	5
永康區	Yungkang	359	219	140	161.3	1	126	95	31	56.6	2
東區	Eastern	291	190	101	150.5	1	93	64	29	48.1	2
南區	South	273	185	88	216.5	1	87	51	36	69.0	2
北區	North	267	153	114	202.0	1	86	56	30	65.1	2
安南區	Annan	315	202	113	173.7	1	73	48	25	40.2	3
安平區	Anping	105	59	46	164.1	1	30	20	10	46.9	2
中西區	West Central	192	105	87	244.0	1	61	32	29	77.5	2

Table 5 Leading Causes of Death, District of  
Tainan City.2011( Cont.6)

J12-J18 肺炎 Pneumonia					I60-I69 腦血管疾病 Cerebrovascular disease					E10-E14 糖尿病 Diabetes mellitus				
死亡人數 Number of Deaths			每十萬 人口死 亡率 D.R. 0/0000	順位 Rank	死亡人數 Number of Deaths			每十萬 人口死 亡率 D.R. 0/0000	順位 Rank	死亡人數 Number of Deaths			每十萬 人口死 亡率 D.R. 0/0000	順位 Rank
計 Total	男 Male	女 Female			計 Total	男 Male	女 Female			計 Total	男 Male	女 Female		
36	18	18	45.9	4	47	22	25	59.9	3	22	12	10	28.0	7
19	9	10	70.9	3	18	10	8	67.2	4	17	9	8	63.4	5
31	17	14	100.7	3	28	19	9	91.0	4	20	9	11	65.0	6
17	10	7	76.2	4	18	9	9	80.7	3	14	8	6	62.8	5
31	12	19	121.9	3	25	15	10	98.3	4	21	12	9	82.6	5
19	7	12	83.9	6	13	7	6	57.4	7	31	17	14	136.9	3
25	16	9	55.0	4	40	17	23	87.9	3	23	12	11	50.6	5
24	9	15	93.4	4	25	15	10	97.2	2	19	3	16	73.9	5
9	4	5	38.4	7	17	9	8	72.6	4	22	10	12	93.9	2
22	13	9	100.3	2	16	10	6	72.9	4	15	7	8	68.4	5
15	8	7	141.4	2	11	5	6	103.7	5	11	6	5	103.7	4
44	32	12	74.3	3	28	10	18	47.3	5	32	13	19	54.0	4
23	12	11	83.6	3	13	6	7	47.3	6	18	11	7	65.5	4
17	10	7	67.9	3	15	9	6	59.9	5	16	6	10	63.9	4
43	25	18	176.0	2	17	11	6	69.6	7	17	6	11	69.6	6
30	16	14	142.0	2	13	3	10	61.5	6	22	11	11	104.1	3
9	7	2	74.0	5	6	5	1	49.3	6	15	6	9	123.3	4
26	11	15	59.1	3	25	14	11	56.8	4	20	8	12	45.5	5
26	14	12	58.7	5	30	18	12	67.7	3	27	12	15	60.9	4
14	8	6	39.9	4	12	7	5	34.2	6	21	13	8	59.8	2
18	14	4	59.4	4	15	6	9	49.5	5	25	12	13	82.6	2
10	7	3	129.4	3	7	5	2	90.6	4	1	-	1	12.9	15
11	4	7	72.7	5	19	9	10	125.5	2	12	2	10	79.3	4
12	5	7	115.8	3	9	8	1	86.9	4	2	2	-	19.3	10
6	4	2	68.0	5	7	6	1	79.3	3	4	2	2	45.3	6
2	1	1	37.5	6	4	2	2	75.1	3	3	1	2	56.3	4
41	21	20	57.9	3	24	12	12	33.9	6	36	14	22	50.9	4
32	19	13	48.2	2	28	17	11	42.2	3	18	9	9	27.1	5
16	8	8	45.1	6	22	13	9	62.0	3	10	4	6	28.2	10
5	3	2	115.8	3	3	1	2	69.5	7	4	2	2	92.6	4
96	67	29	43.1	3	89	51	38	40.0	4	74	42	32	33.2	5
79	55	24	40.9	3	62	35	27	32.1	5	64	30	34	33.1	4
60	40	20	47.6	4	60	37	23	47.6	3	57	28	29	45.2	5
78	59	19	59.0	3	66	36	30	49.9	4	60	28	32	45.4	5
46	30	16	25.4	7	70	43	27	38.6	4	101	44	57	55.7	2
20	12	8	31.3	3	17	9	8	26.6	4	14	8	6	21.9	5
48	28	20	61.0	4	32	15	17	40.7	5	56	28	28	71.2	3

表5 臺南市主要死亡原因(續七)，民國101年各區

國際疾病傷害死因 分類標準死亡原因 ICD -10 Mortality No.	V01-X59, Y85-Y86 事故傷害 Accidents and adverse effects					J40-J47 慢性下呼吸道疾病 Chronic lower respiratory diseases					K70, K73-K74 慢性肝病及肝硬化 Chronic liver disease and cirrhosis					
	死亡人數 Number of Deaths			每十萬 人口 死亡率 D.R. 0/0000	順位 Rank	死亡人數 Number of Deaths			每十萬 人口 死亡率 D.R. 0/0000	順位 Rank	死亡人數 Number of Deaths			每十萬 人口 死亡率 D.R. 0/0000	順位 Rank	
	計 Total	男 Male	女 Female			計 Total	男 Male	女 Female			計 Total	男 Male	女 Female			
新營區	Shinying	29	23	6	37.0	5	24	10	14	30.6	6	17	11	6	21.7	10
鹽水區	Yanshuei	9	4	5	33.6	7	8	5	3	29.9	8	8	6	2	29.9	9
白河區	Baihe	19	12	7	61.7	7	24	17	7	78.0	5	9	7	2	29.2	10
柳營區	Lioying	12	11	1	53.8	6	10	6	4	44.8	9	11	3	8	49.3	7
後壁區	Houbi	17	12	5	66.9	6	12	7	5	47.2	7	8	6	2	31.5	9
東山區	Dungshan	12	9	3	53.0	9	21	16	5	92.7	5	12	7	5	53.0	8
麻豆區	Madou	17	14	3	37.4	7	18	9	9	39.6	6	13	9	4	28.6	8
下營區	Shiaying	15	10	5	58.3	6	12	8	4	46.7	7	11	7	4	42.8	8
六甲區	LiouJia	21	14	7	89.6	3	6	5	1	25.6	10	12	7	5	51.2	6
官田區	Guantian	8	8	-	36.5	7	7	5	2	31.9	8	10	6	4	45.6	6
大內區	Danei	6	5	1	56.6	8	6	3	3	56.6	7	1	-	1	9.4	18
佳里區	Jiali	22	11	11	37.1	7	25	15	10	42.2	6	15	9	6	25.3	9
學甲區	Shiuejia	18	13	5	65.5	5	8	6	2	29.1	9	10	5	5	36.4	8
西港區	Shigang	10	8	2	39.9	7	12	8	4	47.9	6	6	6	-	24.0	9
七股區	Chigu	19	16	3	77.8	5	20	17	3	81.8	4	7	5	2	28.6	9
將軍區	Jiangjiun	15	11	4	71.0	5	7	6	1	33.1	10	9	6	3	42.6	8
北門區	Beimen	17	11	6	139.7	3	4	2	2	32.9	12	5	3	2	41.1	9
新化區	Shinhua	14	10	4	31.8	7	18	13	5	40.9	6	5	5	-	11.4	11
善化區	Shanhua	21	15	6	47.4	6	6	5	1	13.5	13	8	6	2	18.1	11
新市區	Shinshr	8	4	4	22.8	10	10	8	2	28.5	8	4	4	-	11.4	11
安定區	Anding	8	6	2	26.4	9	11	6	5	36.3	7	7	5	2	23.1	10
山上區	Shanshang	6	5	1	77.7	5	3	2	1	38.8	7	3	2	1	38.8	8
玉井區	Yujing	5	2	3	33.0	9	6	5	1	39.6	8	7	1	6	46.2	6
楠西區	Nanhshi	6	3	3	57.9	6	2	1	1	19.3	12	5	3	2	48.3	7
南化區	Nanhua	-	-	-	0.0	-	4	2	2	45.3	7	2	1	1	22.7	12
左鎮區	Tzuojen	2	2	-	37.5	7	1	1	-	18.8	12	1	-	1	18.8	13
仁德區	Rende	14	8	6	19.8	9	12	9	3	17.0	10	22	17	5	31.1	7
歸仁區	Gueiren	17	10	7	25.6	6	11	9	2	16.6	9	8	6	2	12.1	10
關廟區	Guanmiau	17	13	4	47.9	5	13	10	3	36.6	7	11	7	4	31.0	9
龍崎區	Lungchi	4	3	1	92.6	6	3	3	-	69.5	8	1	1	-	23.2	14
永康區	Yungkang	58	42	16	26.1	6	51	37	14	22.9	7	26	18	8	11.7	11
東區	Eastern	37	25	12	19.1	6	35	26	9	18.1	7	22	15	7	11.4	10
南區	South	24	20	4	19.0	9	26	21	5	20.6	7	27	15	12	21.4	6
北區	North	28	22	6	21.2	8	33	22	11	25.0	6	28	22	6	21.2	7
安南區	Annan	59	44	15	32.5	5	22	16	6	12.1	13	23	17	6	12.7	11
安平區	Anping	9	5	4	14.1	10	9	8	1	14.1	8	9	6	3	14.1	9
中西區	West Central	22	15	7	28.0	8	27	23	4	34.3	6	18	11	7	22.9	9

Table 5 Leading Causes of Death, District of  
Tainan City, 2011( Cont. 7)

A40-A41 敗血症 Septicaemia					N00-N07, N17-N19, N25-N27 腎炎、腎病症候群及腎病變 Nephritis, nephrotic syndrome and nephrosis					I10-I15 高血壓性疾病 Hypertensive disease				
死亡人數 Number of Deaths			每十萬人 口 死亡率 D.R. 0/0000	順位 Rank	死亡人數 Number of Deaths			每十萬人 口 死亡率 D.R. 0/0000	順位 Rank	死亡人數 Number of Deaths			每十萬人 口 死亡率 D.R. 0/0000	順位 Rank
計 Total	男 Male	女 Female			計 Total	男 Male	女 Female			計 Total	男 Male	女 Female		
13	8	5	16.6	11	21	7	14	26.8	8	17	9	8	21.7	9
5	1	4	18.7	11	6	2	4	22.4	10	15	8	7	56.0	6
11	7	4	35.7	9	16	7	9	52.0	8	4	3	1	13.0	11
4	3	1	17.9	10	4	3	1	17.9	11	10	4	6	44.8	8
6	2	4	23.6	11	8	3	5	31.5	10	6	1	5	23.6	12
5	2	3	22.1	10	3	3	-	13.2	14	23	12	11	101.5	4
9	5	4	19.8	11	10	6	4	22.0	10	12	2	10	26.4	9
7	4	3	27.2	10	8	5	3	31.1	9	7	4	3	27.2	11
2	-	2	8.5	13	5	3	2	21.3	12	6	4	2	25.6	9
2	1	1	9.1	13	7	6	1	31.9	9	5	4	1	22.8	11
2	1	1	18.9	11	4	1	3	37.7	9	9	2	7	84.9	6
10	4	6	16.9	10	9	3	6	15.2	11	16	7	9	27.0	8
5	2	3	18.2	10	3	2	1	10.9	12	11	6	5	40.0	7
4	3	1	16.0	12	8	6	2	31.9	8	5	2	3	20.0	11
3	1	2	12.3	14	4	2	2	16.4	12	14	7	7	57.3	8
6	4	2	28.4	11	12	7	5	56.8	7	5	3	2	23.7	12
4	4	-	32.9	11	6	3	3	49.3	7	5	1	4	41.1	8
6	5	1	13.6	10	4	3	1	9.1	13	13	5	8	29.6	8
9	3	6	20.3	10	11	7	4	24.8	7	10	5	5	22.6	8
1	-	1	2.8	14	8	4	4	22.8	9	3	-	3	8.5	12
2	2	-	6.6	15	12	8	4	39.6	6	8	4	4	26.4	8
1	-	1	12.9	13	2	1	1	25.9	11	3	-	3	38.8	6
2	2	-	13.2	13	7	3	4	46.2	7	4	2	2	26.4	10
6	5	1	57.9	5	5	3	2	48.3	8	2	1	1	19.3	11
1	-	1	11.3	14	4	2	2	45.3	8	3	3	-	34.0	9
1	1	-	18.8	8	-	-	-	0.0	-	3	-	3	56.3	5
8	5	3	11.3	12	15	10	5	21.2	8	32	10	22	45.2	5
13	9	4	19.6	7	8	4	4	12.1	11	6	1	5	9.0	12
11	8	3	31.0	8	7	5	2	19.7	12	21	8	13	59.2	4
5	3	2	115.8	2	3	1	2	69.5	9	1	1	-	23.2	13
24	11	13	10.8	12	34	22	12	15.3	9	30	19	11	13.5	10
17	7	10	8.8	12	29	17	12	15.0	8	19	10	9	9.8	11
21	11	10	16.7	11	18	10	8	14.3	12	22	13	9	17.5	10
15	7	8	11.3	13	27	17	10	20.4	9	26	12	14	19.7	11
30	16	14	16.5	10	33	19	14	18.2	9	39	14	25	21.5	8
6	4	2	9.4	11	11	6	5	17.2	7	6	4	2	9.4	12
16	11	5	20.3	10	14	6	8	17.8	11	22	10	12	28.0	7

表5 臺南市主要死亡原因(續完),民國101年各區  
Table 5 Leading Causes of Death, District  
of Tainan City,2011(Cont.End)

國際疾病傷害死因 分類標準死亡原因 ICD -10 Mortality No.		X60-X84, Y87.0 蓄意自我傷害(自殺) Intentional self-harm(suicide)					R54 衰老/老邁 Senility				
		死亡人數 Number of Deaths			每十萬人 口 死亡率 D.R. 0/0000	順位 Rank	死亡人數 Number of Deaths			每十萬人 口死 亡率 D.R. 0/0000	順位 Rank
		計 Total	男 Male	女 Female			計 Total	男 Male	女 Female		
新營區	Shinying	3	1	2	3.8	15	1	-	1	1.3	25
鹽水區	Yanshuei	2	1	1	7.5	16	-	-	-	0.0	-
白河區	Baihe	4	2	2	13.0	12	-	-	-	0.0	-
柳營區	Lioying	4	2	2	17.9	12	-	-	-	0.0	-
後壁區	Houbi	10	6	4	39.3	8	4	2	2	15.7	13
東山區	Dungshan	4	3	1	17.7	11	2	1	1	8.8	20
麻豆區	Madou	8	6	2	17.6	12	2	-	2	4.4	20
下營區	Shiaying	3	3	-	11.7	15	7	2	5	27.2	12
六甲區	LiouJia	7	3	4	29.9	8	-	-	-	0.0	-
官田區	Guantian	6	4	2	27.3	10	-	-	-	0.0	-
大內區	Danei	3	3	-	28.3	10	2	1	1	18.9	13
佳里區	Jiali	8	5	3	13.5	12	1	1	-	1.7	27
學甲區	Shiuejia	2	2	-	7.3	14	4	2	2	14.5	11
西港區	Shigang	4	1	3	16.0	13	6	2	4	24.0	10
七股區	Chigu	4	2	2	16.4	13	3	1	2	12.3	17
將軍區	Jiangjiun	4	3	1	18.9	13	9	4	5	42.6	9
北門區	Beimen	5	3	2	41.1	10	-	-	-	0.0	-
新化區	Shinhua	7	2	5	15.9	9	4	2	2	9.1	14
善化區	Shanhua	10	7	3	22.6	9	7	1	6	15.8	12
新市區	Shinshr	14	11	3	39.9	5	12	5	7	34.2	7
安定區	Anding	4	3	1	13.2	12	2	1	1	6.6	18
山上區	Shanshang	2	2	-	25.9	12	1	1	-	12.9	17
玉井區	Yujing	1	1	-	6.6	17	3	1	2	19.8	12
楠西區	Nanhshi	3	2	1	29.0	9	2	-	2	19.3	13
南化區	Nanhua	-	-	-	0.0	-	22	14	8	249.2	1
左鎮區	Tzuojen	1	1	-	18.8	16	1	1	-	18.8	15
仁德區	Rende	12	8	4	17.0	11	-	-	-	0.0	-
歸仁區	Gueiren	12	9	3	18.1	8	-	-	-	0.0	-
關廟區	Guanmiao	8	4	4	22.6	11	2	1	1	5.6	21
龍崎區	Lungchi	2	2	-	46.3	10	-	-	-	0.0	-
永康區	Yungkang	37	20	17	16.6	8	22	9	13	9.9	13
東區	Eastern	28	16	12	14.5	9	12	8	4	6.2	14
南區	South	25	14	11	19.8	8	18	7	11	14.3	13
北區	North	27	18	9	20.4	10	17	11	6	12.9	12
安南區	Annan	23	12	11	12.7	12	50	24	26	27.6	6
安平區	Anping	12	8	4	18.8	6	3	2	1	4.7	15
中西區	West Central	13	8	5	16.5	12	9	5	4	11.4	13

資料來源：衛福部

Sources:Ministry of Health and Welfare



MI EN O

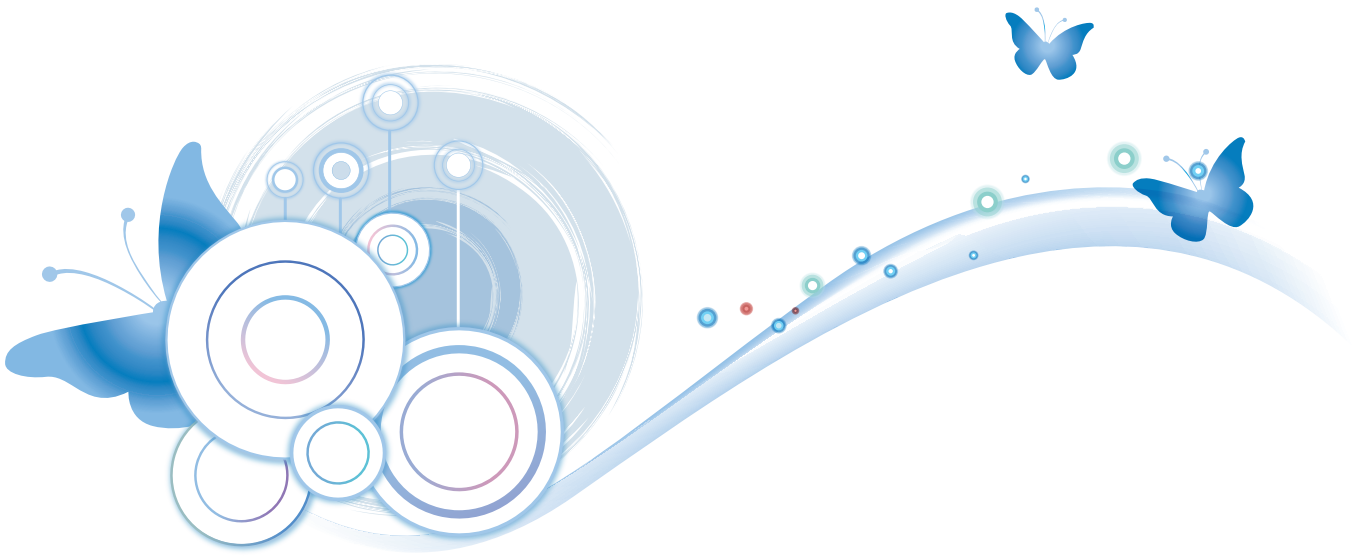


表6 臺南市衛生機關營業衛生管理

單位：家

年別及項目別 Year & Item		現有家數 No. of Business existing	稽查家數 No. of Business Inspected
民國93年	2004	2,299	6,339
民國94年	2005	2,303	6,105
民國95年	2006	2,281	5,983
民國96年	2007	2,310	5,501
民國97年	2008	2,372	5,225
民國98年	2009	2,303	5,226
民國99年	2010	2,332	5,249
民國100年	2011	2,346	4,492
民國101年	2012	2,639	3,743
	旅館業Hotels	306	822
	計Total	2,155	1,769
理髮 美髮 美容(Barber & Beauty shops)	理髮業Barer's shop	347	304
	美髮業Beauty shop	1,371	1,140
	美容業Beauty shop	437	325
	計Total	39	431
浴室業Bathhouse	浴室 Bathhouse	7	58
	溫泉 Hot spring	32	373
	計Total	45	28
娛樂業 (Entertainment)	劇院Theaters	-	-
	歌廳Music Hals	40	24
	舞廳(場)Dance Hals	5	4
	錄影節目帶播映業 Video Theaters	-	-
	其他娛樂業Others	-	-
	計Total	85	684
游泳業 Swimming	游泳池 Swimming pools	84	680
	海水浴場 Sea bathing beach	1	4
	電影片映演業Chinemas	9	9
其 他 Others		-	-

資料來源：疾病管制科報表1136-09-01



Table 6 Sanitary Inspection of Business Establishment, Tainan City

Unit : Business Number

稽查家次 No. of Inspection	合格次數 No. Passed	輔導改善次數 No. to be Improved
6,831	6,273	555
6,459	5,960	491
6,150	5,879	435
5,706	5,314	392
5,411	5,072	329
5,335	4,858	477
5,420	4,875	545
4,558	4,113	445
4,038	2,660	1,378
933	780	153
1,775	707	1,068
306	120	186
1,142	454	688
327	133	194
531	439	92
62	58	4
469	381	88
29	21	8
-	-	-
25	18	7
4	3	1
-	-	-
-	-	-
761	708	53
757	704	53
4	4	-
9	5	4
-	-	-

Source:report No.1136-09-01

表7 臺南市醫療機構及執業醫事人員數

單位：人

年底別及區別 End of Year & District	總計 Total	醫師 Physicians	中醫師 Drs. of Chinese Medicine	牙醫師 Dentists	藥師 Pharmacists	藥劑生 Assistant Pharmacist
民國92年2003	11,759	2,426	311	665	895	132
民國93年2004	12,823	2,546	350	704	937	124
民國94年2005	13,465	2,587	350	728	910	125
民國95年2006	13,983	2,691	371	739	981	138
民國96年2007	14,369	2,760	384	769	1,004	136
民國97年2008	14,713	2,830	396	801	1,036	139
民國98年2009	18,287	2,927	413	823	2,074	343
民國99年2010	19,052	2,973	422	848	2,116	354
民國100年2011	19,773	3,033	427	869	2,270	355
民國101年2012	21,252	3,150	441	897	2,347	346
新營 Shinying	931	129	26	40	143	17
鹽水區 Yanshuei	98	14	3	6	17	1
白河區 Baihe	166	22	2	4	20	10
柳營區 Lioying	1,446	130	7	15	61	2
後壁區 Houbi	71	9	-	1	12	4
東山區 Dungshan	44	6	-	2	5	4
麻豆區 Madou	677	87	11	15	72	6
下營區 Shiaying	74	10	3	4	18	3
六甲區 LiouJia	84	15	1	5	21	6
官田區 Guantian	82	6	2	1	18	3
大內區 Danei	19	2	-	1	1	2
佳里區 Jiali	682	96	9	28	82	14
學甲區 Shiuejia	93	10	3	6	14	4
西港區 Shigang	68	8	2	2	11	1
七股區 Chigu	49	3	1	1	3	3
將軍區 Jiangjiun	34	4	1	1	6	3
北門區 Beimen	48	5	-	1	4	2
新化區 Shinhua	353	47	7	8	51	13
善化區 Shanhua	318	41	6	17	44	11
新市區 Shinshr	197	18	8	10	31	6
安定區 Anding	39	7	1	1	5	2
山上區 Shanshang	23	4	1	1	2	2
玉井區 Yujing	61	8	3	3	10	6
楠西區 Nanhshi	27	5	-	1	6	2
南化區 Nanhua	19	2	1	-	1	2
左鎮區 Tzuojen	16	2	-	-	1	-
仁德區 Rende	680	67	9	11	71	11
歸仁區 Gueiren	321	46	6	20	50	5
關廟區 Guanmiau	102	12	4	3	21	6
龍崎區 Lungchi	15	1	-	-	-	-
永康區 Yungkang	3,950	620	79	148	349	35
東區 Eastern	2,942	401	79	187	333	41
南區 South	704	105	29	55	125	31
北區 North	3,617	774	59	135	293	32
安南區 Annan	580	83	28	37	137	22
安平區 Anping	275	37	10	31	62	9
中西區 West Central	2,347	314	40	96	247	25

資料來源：衛福部

備註1：自民國97年起非醫事機購的醫事檢驗師、醫事檢驗生、醫事放射師及醫事放射士納入醫事人員數統計。

備註2：自民國99年起新增語言治療師、聽力師、牙體技術師及牙體技術生。

Table 7 Number of Registered Medical Personnel in  
Hospitals, Clinics and Other Medical Care Institutions, Tainan City

Unit : person

醫事檢驗師 Medical Technologists	醫事檢驗生 Medical Technologist Assistants	醫事放射師 Medical Radiological Technologists	醫事放射士 Medical Radiological Technicians	護理師 Registered Professional Nurses	護士 Registered Nurses
441	18	218	16	4,178	1,938
467	10	253	16	4,479	2,371
492	5	273	13	5,080	2,220
499	5	277	10	5,501	2,038
490	5	282	11	5,970	1,806
502	3	292	11	6,181	1,744
616	5	312	20	7,580	2,236
643	4	326	20	8,073	2,190
641	1	326	22	8,494	2,160
680	2	366	22	9,788	1,914
35	-	13	2	321	139
1	-	-	-	31	21
3	-	1	1	68	24
59	-	54	-	1,000	37
1	-	-	-	31	11
1	-	1	-	15	10
16	-	8	-	340	72
1	-	-	-	14	19
1	-	1	-	21	11
1	-	-	-	33	17
1	-	1	-	9	1
18	-	12	1	298	82
2	-	-	-	40	14
1	-	-	-	24	19
1	-	-	-	28	6
1	-	-	-	15	3
1	-	1	-	18	7
7	-	4	2	128	62
6	-	2	1	112	62
4	-	2	-	80	27
1	-	-	-	12	10
2	-	-	-	10	1
1	-	-	-	16	13
1	-	-	-	8	4
1	-	1	-	10	1
1	-	-	-	11	1
20	-	9	-	370	54
6	-	-	-	118	45
2	-	3	-	33	15
1	-	-	-	11	2
133	-	92	-	2,013	245
92	1	45	4	1,312	234
8	-	2	-	212	109
115	1	76	2	1,784	184
20	-	-	-	148	73
1	-	-	-	75	38
114	-	38	9	1,019	241

Sources:Ministry of Health and Welfare

表7 臺南市醫療機構及執業醫事人員數(續完)

單位：人

年底別及區別 End of Year & District	助產師 Midwife	助產士 Midwives	鑲牙生 Dental	營養師 Dietitian	物理治療師 Physical therapist	物理治療生 Physical therapist Assistants	職能治療師 Occupational therapist
民國92年2003	-	21	-	66	192	118	99
民國93年2004	-	20	-	75	199	129	119
民國94年2005	-	14	-	80	202	127	137
民國95年2006	-	14	-	81	221	133	138
民國96年2007	-	12	-	83	236	122	145
民國97年2008	-	11	-	84	232	134	147
民國98年2009	1	17	5	108	267	139	160
民國99年2010	1	13	5	132	276	165	169
民國100年2011	1	10	5	134	313	169	179
民國101年2012	1	11	5	138	335	179	198
新營區 Shinying	-	2	-	10	18	9	14
鹽水區 Yanshuei	-	1	-	1	1	-	-
白河區 Baihe	-	1	-	2	4	-	2
柳營區 Lioying	-	-	-	8	23	-	15
後壁區 Houbi	-	-	1	-	1	-	-
東山區 Dungshan	-	-	-	-	-	-	-
麻豆區 Madou	-	-	-	6	15	7	9
下營區 Shiaying	-	1	-	-	-	-	-
六甲區 LiouJia	-	1	-	1	-	-	-
官田區 Guantian	-	-	-	-	-	-	-
大內區 Danei	-	-	-	-	-	-	-
佳里區 Jiali	-	-	-	4	15	5	5
學甲區 Shuejia	-	-	-	-	-	-	-
西港區 Shigang	-	-	-	-	-	-	-
七股區 Chigu	-	-	-	-	1	1	1
將軍區 Jiangjiun	-	-	-	-	-	-	-
北門區 Beimen	-	-	-	-	3	3	3
新化區 Shinhua	-	-	-	5	7	5	5
善化區 Shanhua	-	-	1	4	4	3	2
新市區 Shinshr	-	-	-	-	4	2	-
安定區 Anding	-	-	-	-	-	-	-
山上區 Shanshang	-	-	-	-	-	-	-
玉井區 Yujing	-	-	-	-	-	-	1
楠西區 Nanhshi	-	-	-	-	-	-	-
南化區 Nanhua	-	-	-	-	-	-	-
左鎮區 Tzuojen	-	-	-	-	-	-	-
仁德區 Rende	-	1	-	3	8	8	17
歸仁區 Gueiren	-	-	-	2	8	6	3
關廟區 Guanmiau	-	-	-	-	1	1	-
龍崎區 Lungchi	-	-	-	-	-	-	-
永康區 Yungkang	-	1	-	30	58	25	29
東區 Eastern	-	1	1	18	53	37	35
南區 South	-	-	-	2	9	6	4
北區 North	1	1	-	21	49	18	20
安南區 Annan	-	-	1	1	14	10	3
安平區 Anping	-	-	-	2	3	5	-
中西區 West Central	-	1	1	18	36	28	30

資料來源：衛福部生

備註1：自民國97年起非醫事機購的醫事檢驗師、醫事檢驗生、醫事放射師及醫事放射士納入醫事人員數統計。

備註2：自民國99年起新增語言治療師、聽力師、牙體技術師及牙體技術生。

Table 7 Number of Registered Medical Personnel in  
Hospitals, Clinics and Other Medical Care Institutions, Tainan City( *Cont.END*)

								Unit : person
職能治療生 Occupational therapist Assistants	臨床心理師 Clinical Psychologis	諮商心理師 Counseling Psychologist	呼吸治療師 Breathing Therapist	語言治療師 Language therapist	聽力師 Audiologists	牙體技術師 Dental technician	牙體技術生 Dental technology Assistants	
25	-	-	-	-	-	-	-	
24	-	-	-	-	-	-	-	
17	24	-	81	-	-	-	-	
20	30	-	96	-	-	-	-	
26	26	-	102	-	-	-	-	
24	29	-	117	-	-	-	-	
23	43	48	127	-	-	-	-	
20	51	56	139	36	20	-	-	
19	52	86	149	35	17	6	-	
18	58	107	174	45	20	9	1	
-	1	3	9	-	-	-	-	
-	-	1	-	-	-	-	-	
-	-	-	2	-	-	-	-	
-	2	-	25	5	2	1	-	
-	-	-	-	-	-	-	-	
-	-	-	-	-	-	-	-	
-	2	1	6	3	1	-	-	
-	-	-	-	-	-	-	1	
-	-	-	-	-	-	-	-	
-	-	1	-	-	-	-	-	
-	-	1	-	-	-	-	-	
-	-	-	8	2	-	3	-	
-	-	-	-	-	-	-	-	
-	-	-	-	-	-	-	-	
-	-	-	-	-	-	-	-	
-	-	-	-	-	-	-	-	
-	-	-	-	-	-	-	-	
-	-	-	-	-	-	-	-	
-	-	-	-	-	-	-	-	
-	1	1	-	-	-	-	-	
-	-	1	1	-	-	-	-	
-	1	4	-	-	-	-	-	
-	-	-	-	-	-	-	-	
-	-	-	-	-	-	-	-	
-	-	-	-	-	-	-	-	
-	-	-	-	-	-	-	-	
-	-	-	-	-	-	-	-	
-	-	-	-	-	-	-	-	
-	-	-	-	-	-	-	-	
1	10	6	3	1	-	-	-	
-	2	3	-	1	-	-	-	
-	-	1	-	-	-	-	-	
-	-	-	-	-	-	-	-	
3	5	18	49	8	8	2	-	
2	11	19	21	8	5	2	-	
3	3	1	-	-	-	-	-	
4	6	1	31	6	3	1	-	
-	1	1	-	1	-	-	-	
-	1	1	-	-	-	-	-	
5	12	43	19	10	1	-	-	

Sources:Ministry of Health and Welfare

表8 臺南市公私立醫療機構數及各類病床數

單位：所、床、輛

年底別及區別 End of Year & District	院所家數合計 Hosp. & Clinics Total	醫院家數 Hosp. No.	診所家數 Clinic No.	醫療院所病床數 Bed Total	醫院開放病床數										
					一般病床Acute Beds						特許病床		特殊病床		
					急性病床Acute Beds			慢性病床Chronic Beds			國際醫療病床 International Medical Beds	加護病床 Intensive Care Beds	燒傷病床 Burn Care Beds	嬰兒病床 Nursery Beds	
					合計 Total	一般 病床 General Beds	精神 病床 Psychiatric Beds	一般 病床 General Beds	精神 病床 Psychiatric Beds	慢性結 核病床 T.B. Beds					漢生病 病床 Leprosy Beds
民國96年2007	1,697	40	1,657	12,160	7,057	5,220	384	553	900	-	-	-	487	24	135
民國97年2008	1,720	38	1,682	12,155	7,011	5,142	418	551	900	-	-	-	492	24	128
民國98年2009	1,733	37	1,696	12,276	7,019	5,133	418	568	900	-	-	-	495	24	130
民國99年2010	1,772	36	1,736	12,098	6,906	5,081	418	507	900	-	-	-	489	24	116
民國100年2011	1,815	35	1,780	11,929	6,743	5,081	398	377	887	-	-	-	497	24	93
民國101年2012	1,834	35	1,799	11,954	6,656	4,982	398	389	887	-	-	-	526	24	97
新營區 Shinying	115	4	111	635	305	205	-	-	100	-	-	-	16	-	-
鹽水區 Yanshuei	19	-	19	34	-	-	-	-	-	-	-	-	-	-	-
白河區 Baihe	22	1	21	110	20	20	-	-	-	-	-	-	-	-	-
柳營區 Lioying	6	1	5	882	652	652	-	-	-	-	-	-	67	-	8
後壁區 Houbi	8	-	8	3	-	-	-	-	-	-	-	-	-	-	-
東山區 Dungshan	8	-	8	-	-	-	-	-	-	-	-	-	-	-	-
麻豆區 Madou	43	1	42	399	249	249	-	-	-	-	-	-	20	-	10
下營區 Shiaying	16	-	16	8	-	-	-	-	-	-	-	-	-	-	-
六甲區 LiouJia	15	-	15	9	-	-	-	-	-	-	-	-	-	-	-
官田區 Guantian	8	-	8	10	-	-	-	-	-	-	-	-	-	-	-
大內區 Danei	3	-	3	-	-	-	-	-	-	-	-	-	-	-	-
佳里區 Jiali	65	2	63	424	188	186	-	2	-	-	-	-	27	-	-
學甲區 Shiujeia	17	-	17	26	-	-	-	-	-	-	-	-	-	-	-
西港區 Shigang	10	-	10	-	-	-	-	-	-	-	-	-	-	-	-
七股區 Chigu	5	-	5	-	-	-	-	-	-	-	-	-	-	-	-
將軍區 Jiangjun	6	-	6	3	-	-	-	-	-	-	-	-	-	-	-
北門區 Beimen	5	1	4	100	99	20	-	-	79	-	-	-	-	-	-
新化區 Shinhua	35	2	33	369	280	63	-	17	200	-	-	-	4	-	-
善化區 Shanhua	45	2	43	175	40	40	-	-	-	-	-	-	-	-	-
新市區 Shinshr	29	-	29	32	-	-	-	-	-	-	-	-	-	-	-
安定區 Anding	9	-	9	6	-	-	-	-	-	-	-	-	-	-	-
山上區 Shanshang	5	-	5	-	-	-	-	-	-	-	-	-	-	-	-
玉井區 Yujing	13	-	13	-	-	-	-	-	-	-	-	-	-	-	-
楠西區 Nanhshi	5	-	5	-	-	-	-	-	-	-	-	-	-	-	-
南化區 Nanhua	3	-	3	-	-	-	-	-	-	-	-	-	-	-	-
左鎮區 Tzuojen	2	-	2	-	-	-	-	-	-	-	-	-	-	-	-
仁德區 Rende	40	2	38	667	602	102	182	-	318	-	-	-	-	-	-
歸仁區 Gueiren	53	-	53	82	-	-	-	-	-	-	-	-	-	-	-
關廟區 Guanmiau	16	-	16	14	-	-	-	-	-	-	-	-	-	-	-
龍崎區 Lungchi	1	-	1	-	-	-	-	-	-	-	-	-	-	-	-
永康區 Yungkang	205	4	201	2,325	1,560	1,052	38	350	120	-	-	-	120	10	28
東區 Eastern	294	3	291	1,516	681	657	24	-	-	-	-	-	76	-	20
南區 South	134	1	133	232	40	-	40	-	-	-	-	-	-	-	-
北區 North	208	5	203	1,907	1,026	986	30	10	-	-	-	-	124	14	18
安南區 Annan	104	-	104	190	-	-	-	-	-	-	-	-	-	-	-
安平區 Anping	55	-	55	89	-	-	-	-	-	-	-	-	-	-	-
中西區 West Central	201	6	201	1,707	914	750	84	10	70	-	-	-	72	-	13

資料來源：衛福部

備註：98年起癩病病床名稱改為漢生病病床。

Table 8 Number of Hospitals, Clinics, Beds by Locality, Tainan City

Unit : No. of Hospitals/Clinics, Bed

Hospital Open Beds										精神科日間 照護人數 Number of Daycare of Psych	診所 Clinics				
Special Beds											合計 Total	觀察病床 Observation Beds	嬰兒床 Nursery Beds	血液透析床 Hemodialysis Beds	產科病床 OBS-GYN Beds
急診觀察 Emergency Observation Beds	安寧病床 Hospice Palliative Care Beds	呼吸照護病床 Respirational Care Beds	呼吸照護中心 Respirational Care Center	急性結核病床 Emergency T.B. Beds	精神科加護病床 Psychiatric Intensive Care Beds	手術恢復床 Ether Beds	嬰兒床 Nursery Beds	血液透析床 Hemodialysis Beds	其他 Others						
290	61	672	-	-	-	94	266	562	73	570	2,439	1,254	242	913	30
288	61	637	22	-	-	93	235	578	73	570	2,513	1,226	246	1,007	34
286	72	637	22	-	-	93	225	593	73	570	2,607	1,211	223	1,129	44
304	76	619	22	-	-	88	187	593	72	570	2,602	1,224	210	1,124	44
307	76	555	42	-	-	86	138	594	56	570	2,718	1,239	252	1,148	79
292	84	528	60	-	-	76	153	617	48	570	2,793	1,266	275	1,160	92
14	-	99	-	-	-	3	-	65	-	30	133	50	15	58	10
-	-	-	-	-	-	-	-	-	-	-	34	15	-	19	-
-	-	30	-	-	-	-	-	25	-	-	35	15	-	20	-
37	22	-	20	-	-	13	7	50	6	50	-	-	-	-	-
-	-	-	-	-	-	-	-	-	-	-	3	3	-	-	-
-	-	-	-	-	-	-	-	-	-	-	-	-	-	-	-
5	-	-	-	-	-	4	12	29	-	-	70	20	8	37	5
-	-	-	-	-	-	-	-	-	-	-	8	8	-	-	-
-	-	-	-	-	-	-	-	-	-	-	9	9	-	-	-
-	-	-	-	-	-	-	-	-	-	-	10	10	-	-	-
-	-	-	-	-	-	-	-	-	-	-	-	-	-	-	-
9	-	54	-	-	-	2	2	56	-	-	86	46	-	40	-
-	-	-	-	-	-	-	-	-	-	-	26	11	-	15	-
-	-	-	-	-	-	-	-	-	-	-	-	-	-	-	-
-	-	-	-	-	-	-	-	-	-	-	-	-	-	-	-
-	-	-	-	-	-	-	-	-	-	-	3	3	-	-	-
-	-	-	-	-	-	-	-	-	-	-	1	1	-	-	-
6	-	-	-	-	-	1	-	-	-	-	78	12	-	66	-
2	-	30	-	-	-	-	5	-	-	-	98	19	9	70	-
-	-	-	-	-	-	-	-	-	-	-	32	9	8	15	-
-	-	-	-	-	-	-	-	-	-	-	6	6	-	-	-
-	-	-	-	-	-	-	-	-	-	-	-	-	-	-	-
-	-	-	-	-	-	-	-	-	-	-	-	-	-	-	-
-	-	-	-	-	-	-	-	-	-	-	-	-	-	-	-
-	-	-	-	-	-	-	-	-	-	-	-	-	-	-	-
2	-	-	-	-	-	-	-	-	-	200	63	5	-	58	-
-	-	-	-	-	-	-	-	-	-	-	82	12	-	70	-
-	-	-	-	-	-	-	-	-	-	-	14	-	-	14	-
-	-	-	-	-	-	-	-	-	-	-	-	-	-	-	-
86	15	100	16	-	-	12	20	125	8	-	225	60	20	141	4
53	15	60	12	-	-	20	45	75	2	150	457	239	77	118	23
-	-	-	-	-	-	-	-	-	-	50	192	95	20	67	10
60	20	20	12	-	-	12	40	52	6	40	503	213	55	205	30
-	-	-	-	-	-	-	-	-	-	-	190	110	20	60	-
-	-	-	-	-	-	-	-	-	-	-	89	60	19	-	10
18	12	135	-	-	-	9	22	140	26	50	346	235	24	87	-

Sources: Ministry of Health and Welfare

表 9 臺南市醫療院所數及病床數按權屬別

(1)公立院所

單位:家、床

年 別 Year	合計Public Hosps.		醫 院					
	家 數 No.	病床數 Beds	家 數 No.	病床數 Beds	署立及直轄市立 DOH Hospital and Municipality Hospital		縣市立 County & City Hospitals	
					家數 No.	病床數 Beds	家數 No.	病床數 Beds
民國96年2007	54	4,470	9	4,469	6	1,888	1	622
民國97年2008	54	4,473	9	4,472	6	1,927	1	622
民國98年2009	54	4,478	9	4,477	6	1,930	1	622
民國99年2010	54	4,375	9	4,374	6	1,827	1	622
民國100年2011	53	4,361	9	4,360	6	1,805	1	622
民國101年2012	52	4,342	9	4,341	6	1,790	1	543

資料來源:衛福部



Table 9 Number of Hospitals, Clinics and Beds by Ownership, Tainan City

(1)Public Hospitals and Clinics

Unit:No. of hospital /clinic, bed

Hosp. No									
公立醫學院校附設 Hospitals Affiliated to Public Medical Schools		軍方醫院－民眾診療 Civilian Clinics of Military Hospitals		榮民醫院 Hosps. of VACRS		公立機關(構)附設 Hospitals Affiliated to Organization		公立中醫醫院 Public Chinese Med. Hosps.	
家數 No.	病床數 Beds	家數 No.	病床數 Beds	家數 No.	病床數 Beds	家數 No.	病床數 Beds	家數 No.	病床數 Beds
1	1,250	-	-	1	709	-	-	-	-
1	1,214	-	-	1	709	-	-	-	-
1	1,216	-	-	1	709	-	-	-	-
1	1,216	-	-	1	709	-	-	-	-
1	1,224	-	-	1	709	-	-	-	-
1	1,268	-	-	1	740	-	-	-	-

Sources: Ministry of Health and Welfare

表 9 臺南市醫療院所數及病床數按權屬別(續一)

(1)公立院所

單位:家、床

年 別 Year	診 所							
	診 所 Clinics	病床數 Beds	署立及直轄市立 DOH Clinic and Municipality Clinic		縣 市 立 County & City Clinic		衛 生 所 Health Station	
			家 數 Number	病床數 Beds	家 數 Number	病床數 Beds	家 數 Number	病床數 Beds
民國96年2007	45	1	1	-	3	1	37	-
民國97年2008	45	1	1	-	3	1	37	-
民國98年2009	45	1	1	-	3	1	37	-
民國99年2010	45	1	1	-	3	1	37	-
民國100年2011	44	1	1	-	2	1	37	-
民國101年2012	43	1	1	-	1	1	37	-

資料來源：衛福部

Table 9 Number of Hospitals, Clinics and Beds by Ownership, Tainan City( *Cont.1*)

(1)Public Hospitals and Clinics

Unit:No. of hospital /clinic, bed

Public Clinics									
公立學校附設醫務室 Affiliated with Public Schools		軍方診所(民眾門診部) Civilian Clinics of Military Clinics		榮民診所(榮家醫務室) Clinics of VACRS		機關(構)附設醫務室 Clinics Affiliated with Organization		公立中醫診所 Public Chinese Med. Clinics	
家數 Number	病床數 Beds	家數 Number	病床數 Beds	家數 Number	病床數 Beds	家數 Number	病床數 Beds	家數 Number	病床數 Beds
-	-	-	-	3	-	1	-	-	-
-	-	-	-	3	-	1	-	-	-
-	-	-	-	3	-	1	-	-	-
-	-	-	-	3	-	1	-	-	-
-	-	-	-	3	-	1	-	-	-
-	-	-	-	3	-	1	-	-	-

Sources: Ministry of Health and Welfare

表 9 臺南市醫療院所數及病床數按權屬別(續二)

(2)私立院所

單位:家、床

年 別 Year	合計 No.of Private Hosps. & Clinics		私立醫院							
	家 數 No.	病床數 Beds	家數 No.	病床數 Beds	醫療財團法人 Hospital Affiliated to Medical care Corporate		醫療社團法人 Hospital Affiliated to Medical Care Corporation		宗教財團法人附設 Hospital Affiliated to Religious Medical Care Corporate	
					家 數 Number	病床數 Beds	家 數 Number	病床數 Beds	家 數 Number	病床數 Beds
民國96年2007	1,643	7,690	31	5,252	4	2,667	1	47	1	339
民國97年2008	1,666	7,682	29	5,170	4	2,679	2	305	1	339
民國98年2009	1,679	7,798	28	5,192	4	2,687	3	398	1	329
民國99年2010	1,718	7,723	27	5,122	4	2,713	4	478	1	329
民國100年2011	1,762	7,568	26	4,851	5	2,891	3	223	1	329
民國101年2012	1,782	7,612	26	4,820	6	3,227	3	204	-	-

資料來源：衛福部

Table 9 Number of Hospitals, Clinics and Beds by Ownership, Tainan City(Cont.2)

(2)Private Hosps. & Clinics

Unit:No. of hospital /clinic, bed

Private Hosps.									
私立醫學院校附設 Hospital Affiliated to Private Medical School		公益法人附設 Hospital Affiliated to Public-Interest Corporate		私立西醫醫院 Private Hosps.		私立牙醫醫院 Private Dental Hosps.		私立中醫醫院 Private Chinese Med. Hosps	
家數 Number	病床數 Beds	家數 Number	病床數 Beds	家數 Number	病床數 Beds	家數 Number	病床數 Beds	家數 Number	病床數 Beds
-	-	1	200	22	1,979	-	-	2	20
-	-	1	200	19	1,627	-	-	2	20
-	-	1	200	18	1,568	-	-	1	10
-	-	1	200	16	1,392	-	-	1	10
-	-	1	200	15	1,198	-	-	1	10
-	-	1	200	15	1,179	-	-	1	10

Sources: Ministry of Health and Welfare

表 9 臺南市醫療院所數及病床數按權屬別(續完)

(2)私立院所

單位:家、床

年 別 Year	診 所									
	家 數 No.	病床數 Beds	醫療財團法人 Clinic of Medical Care Corporate		醫療社團法人 Clinic of Medical Care Corporation		醫療財團法人附設醫 務室 Dispensary Affiliated to Medical Care Corporate		宗教財團法人附設 Religious Non-Profit Proprietary	
			家 數 No.	病床數 Beds	家 數 No.	病床數 Beds	家 數 No.	病床數 Beds	家數 No.	病床數 Beds
民國96年2007	1,612	2,438	-	-	-	-	2	2	-	-
民國97年2008	1,637	2,512	-	-	-	-	2	2	-	-
民國98年2009	1,651	2,606	-	-	-	-	2	2	-	-
民國99年2010	1,691	2,601	-	-	-	-	2	2	-	-
民國100年2011	1,736	2,717	-	-	-	-	2	2	-	-
民國101年2012	1,756	2,792	-	-	-	-	2	2	-	-

資料來源：衛福部

Table 9 Number of Beds in Hospitals and Clinics  
by Ownership, Tainan City (Cont' End)

(2) Private Hosps. & Clinics

Unit: No. of hospital / clinic, bed

Private Clinics											
私立醫學院校附設醫務室 Affiliated with Private Schools		私人事業單位或機構附設 Dispensary Affiliated to Private Business Unit or Institution		公益法人所設 Clinic/Dispensary Set up by Public-Interest Corporate		私立西醫診所 Private Clinics		私立牙醫診所 Private Dental Clinics		私立中醫診所 Private Chinese Med. Clinics	
家數 No.	病床數 Beds	家數 No.	病床數 Beds	家數 No.	病床數 Beds	家數 No.	病床數 Beds	家數 No.	病床數 Beds	家數 No.	病床數 Beds
-	-	4	1	-	-	883	2,225	462	10	261	200
-	-	4	1	-	-	897	2,311	468	10	266	188
-	-	4	1	-	-	895	2,399	473	10	277	194
-	-	4	1	-	-	917	2,383	481	10	287	205
-	-	4	1	-	-	943	2,480	491	10	296	224
-	-	3	-	-	-	950	2,542	499	10	302	238

Sources: Ministry of Health and Welfare

表 10 臺南市救護車設置現況

單位：輛

年底別及區別 End of Year & District	總計 Total	一般型General Purpose Type												
		合計 Total	衛生機關 Health Institution	消防機關 Fire control Institution	醫療機構Med. Care						護理機構 Nursing Institution		衛生所 Health Center	救護車營業 機構 Ambulance Business
					醫院 Hospital		診所 Clinic		其他醫療機構 Other Med. Care		公立 Public	私立 Private		
					公立 Public	私立 Private	公立 Public	私立 Private	公立 Public	私立 Private				
民國93年2004	156	151	7	66	10	27	-	1	-	-	-	1	-	-
民國94年2005	167	162	6	90	6	20	-	6	-	-	-	1	-	-
民國95年2006	159	154	4	91	6	16	-	1	20	-	-	1	-	-
民國96年2007	160	156	4	93	6	12	-	1	-	-	-	1	-	15
民國97年2008	159	155	4	94	8	11	-	-	-	-	-	2	16	10
民國98年2009	146	142	4	82	8	9	-	-	-	-	-	2	-	25
民國99年2010	144	140	4	82	8	7	-	-	-	-	-	2	-	25
民國100年2011	141	137	4	79	10	4	-	-	-	-	-	3	-	25
民國101年2012	135	131	1	82	9	1	-	-	-	-	-	2	-	24
新營區 Shinying	6	6	-	3	1	-	-	-	-	-	-	1	-	-
鹽水區 Yanshuei	2	2	-	2	-	-	-	-	-	-	-	-	-	-
白河區 Baihe	4	4	-	2	-	-	-	-	-	-	-	-	-	-
柳營區 Lioying	3	2	-	2	-	-	-	-	-	-	-	-	-	-
後壁區 Houbi	2	2	-	1	-	-	-	-	-	-	-	-	-	-
東山區 Dungshan	2	2	-	2	-	-	-	-	-	-	-	-	-	-
麻豆區 Madou	3	3	-	3	-	-	-	-	-	-	-	-	-	-
下營區 Shiaying	1	1	-	1	-	-	-	-	-	-	-	-	-	-
六甲區 LiouJia	1	1	-	1	-	-	-	-	-	-	-	-	-	-
官田區 Guantian	1	1	-	1	-	-	-	-	-	-	-	-	-	-
大內區 Danci	2	2	-	2	-	-	-	-	-	-	-	-	-	-
佳里區 Jiali	4	4	-	2	-	-	-	-	-	-	-	-	-	-
學甲區 Shiuejia	1	1	-	1	-	-	-	-	-	-	-	-	-	-
西港區 Shigang	1	1	-	1	-	-	-	-	-	-	-	-	-	-
七股區 Chigu	1	1	-	1	-	-	-	-	-	-	-	-	-	-
將軍區 Jiangjiun	2	2	-	2	-	-	-	-	-	-	-	-	-	-
北門區 Beimen	1	1	-	1	-	-	-	-	-	-	-	-	-	-
新化區 Shinhua	1	1	-	1	-	-	-	-	-	-	-	-	-	-
善化區 Shanhua	1	1	-	1	-	-	-	-	-	-	-	-	-	-
新市區 Shinshr	3	3	-	3	-	-	-	-	-	-	-	-	-	-
安定區 Anding	1	1	-	1	-	-	-	-	-	-	-	-	-	-
山上區 Shanshang	2	2	-	1	-	-	-	-	-	-	-	-	-	-
玉井區 Yujing	1	1	-	1	-	-	-	-	-	-	-	-	-	-
楠西區 Nanhshi	1	1	-	1	-	-	-	-	-	-	-	-	-	-
南化區 Nanhua	1	1	-	1	-	-	-	-	-	-	-	-	-	-
左鎮區 Tzuojen	1	1	-	1	-	-	-	-	-	-	-	-	-	-
仁德區 Rende	4	4	-	2	2	-	-	-	-	-	-	-	-	-
歸仁區 Gueiren	5	5	-	2	-	-	-	-	-	-	-	-	-	-
關廟區 Guanmiau	1	1	-	1	-	-	-	-	-	-	-	-	-	-
龍崎區 Lungchi	1	1	-	1	-	-	-	-	-	-	-	-	-	-
永康區 Yungkang	20	19	-	6	3	1	-	-	-	-	-	-	-	9
東區 Eastern	10	10	1	5	2	-	-	-	-	-	-	-	-	-
南區 South	6	6	-	6	-	-	-	-	-	-	-	-	-	-
北區 North	22	21	-	5	-	-	-	-	-	-	-	1	-	15
安南區 Annan	5	5	-	5	-	-	-	-	-	-	-	-	-	-
安平區 Anping	9	9	-	9	-	-	-	-	-	-	-	-	-	-
中西區 West Central	3	2	-	1	1	-	-	-	-	-	-	-	-	-

資料來源：醫事科報表1611-04-01



Table 10 Number of Ambulances in Tainan City

Unit:Vehicle

其他 Other	加護型Intensive Care Type															
	合計 Total	衛生機關 Health Institution	消防機關 Fire control Institution	醫療機構Med. Care						護理機構 Nursing Institution		衛生所 Health Center	救護車營業 機構 Ambulance Business	其他 Other		
	Public	Private	Public	Private	Public	Private	Public	Private	Public	Private						
											醫院 Hospital	診所 Clinic	其他醫療機構 Other Med. Care			
39	5	-	1	1	3	-	-	-	-	-	-	-	-	-	-	
33	5	-	1	1	3	-	-	-	-	-	-	-	-	-	-	
3	5	-	1	1	3	-	-	-	-	-	-	-	-	-	-	
24	4	-	-	1	3	-	-	-	-	-	-	-	-	-	-	
10	4	-	-	1	3	-	-	-	-	-	-	-	-	-	-	
12	4	-	-	1	3	-	-	-	-	-	-	-	-	-	-	
12	4	-	-	1	3	-	-	-	-	-	-	-	-	-	-	
12	4	-	-	1	3	-	-	-	-	-	-	-	-	-	-	
12	4	-	-	1	3	-	-	-	-	-	-	-	-	-	-	
1	-	-	-	-	-	-	-	-	-	-	-	-	-	-	-	
-	-	-	-	-	-	-	-	-	-	-	-	-	-	-	-	
2	-	-	-	-	-	-	-	-	-	-	-	-	-	-	-	
-	1	-	-	-	1	-	-	-	-	-	-	-	-	-	-	
1	-	-	-	-	-	-	-	-	-	-	-	-	-	-	-	
-	-	-	-	-	-	-	-	-	-	-	-	-	-	-	-	
-	-	-	-	-	-	-	-	-	-	-	-	-	-	-	-	
-	-	-	-	-	-	-	-	-	-	-	-	-	-	-	-	
-	-	-	-	-	-	-	-	-	-	-	-	-	-	-	-	
-	-	-	-	-	-	-	-	-	-	-	-	-	-	-	-	
-	-	-	-	-	-	-	-	-	-	-	-	-	-	-	-	
-	-	-	-	-	-	-	-	-	-	-	-	-	-	-	-	
-	-	-	-	-	-	-	-	-	-	-	-	-	-	-	-	
-	-	-	-	-	-	-	-	-	-	-	-	-	-	-	-	
-	-	-	-	-	-	-	-	-	-	-	-	-	-	-	-	
-	-	-	-	-	-	-	-	-	-	-	-	-	-	-	-	
-	-	-	-	-	-	-	-	-	-	-	-	-	-	-	-	
2	-	-	-	-	-	-	-	-	-	-	-	-	-	-	-	
-	-	-	-	-	-	-	-	-	-	-	-	-	-	-	-	
-	-	-	-	-	-	-	-	-	-	-	-	-	-	-	-	
-	-	-	-	-	-	-	-	-	-	-	-	-	-	-	-	
-	-	-	-	-	-	-	-	-	-	-	-	-	-	-	-	
-	-	-	-	-	-	-	-	-	-	-	-	-	-	-	-	
-	-	-	-	-	-	-	-	-	-	-	-	-	-	-	-	
3	-	-	-	-	-	-	-	-	-	-	-	-	-	-	-	
-	-	-	-	-	-	-	-	-	-	-	-	-	-	-	-	
-	-	-	-	-	-	-	-	-	-	-	-	-	-	-	-	
-	1	-	-	-	1	-	-	-	-	-	-	-	-	-	-	
2	-	-	-	-	-	-	-	-	-	-	-	-	-	-	-	
-	-	-	-	-	-	-	-	-	-	-	-	-	-	-	-	
-	1	-	-	1	-	-	-	-	-	-	-	-	-	-	-	
-	-	-	-	-	-	-	-	-	-	-	-	-	-	-	-	
-	-	-	-	-	-	-	-	-	-	-	-	-	-	-	-	
-	1	-	-	-	1	-	-	-	-	-	-	-	-	-	-	

Source:report No.1611-04-01

表 11 臺南市預防接種工作

單位：人次

年別及區別 Year & District	卡介苗 B.C.G		小兒麻痺口服疫苗 Poliomyelitis		五合一疫苗 (DTaP-Hib-IPV)				
	單一劑 Single dose	其他 Others	國小一年級 1 st grade	其他 Others	第一劑 1 st dose	第二劑 2 nd dose	第三劑 3 rd dose	第四劑 4 th dose	其他 Others
民國95年2006	14,423	29	21,079	1,474	-	-	-	-	-
民國96年2007	14,202	8	20,155	93	-	-	-	-	-
民國97年2008	13,630	4	16,646	129	-	-	-	-	-
民國98年2009	13,426	9	11,496	148	-	-	-	-	-
民國99年2010	11,166	9	15,828	45	10,818	10,685	10,738	12,963	-
民國100年2011	19,113	32	3,344	49	21,514	21,094	20,237	20,186	-
民國101年2012	29,170	3	-	-	31,429	30,239	29,406	23,583	-
新營區 Shinying	252	-	-	-	567	587	609	541	-
鹽水區 Yanshuei	68	-	-	-	54	54	49	78	-
白河區 Baihe	55	-	-	-	72	65	65	73	-
柳營區 Lioying	647	-	-	-	546	497	467	312	-
後壁區 Houbi	68	-	-	-	56	54	49	42	-
東山區 Dungshan	37	-	-	-	41	43	44	42	-
麻豆區 Madou	267	-	-	-	548	523	503	398	-
下營區 Shiaying	68	-	-	-	54	51	51	56	-
六甲區 LiouJia	62	-	-	-	58	51	53	62	-
官田區 Guantian	55	-	-	-	44	35	36	48	-
大內區 Danei	24	-	-	-	12	20	18	25	-
佳里區 Jiali	183	-	-	-	243	251	246	266	-
學甲區 Shiuejia	65	-	-	-	64	60	60	51	-
西港區 Shigang	63	-	-	-	54	60	59	53	-
七股區 Chigu	38	-	-	-	31	25	24	35	-
將軍區 Jiangjiun	38	-	-	-	38	37	40	33	-
北門區 Beimen	39	-	-	-	40	34	31	42	-
新化區 Shinhua	99	-	-	-	236	263	287	259	-
善化區 Shanhua	104	-	-	-	152	140	141	152	-
新市區 Shinshr	179	-	-	-	240	238	249	187	-
安定區 Anding	63	-	-	-	57	54	43	55	-
山上區 Shanshang	11	3	-	-	10	6	8	9	-
玉井區 Yujing	31	-	-	-	22	20	17	32	-
楠西區 Nanhshi	23	-	-	-	39	41	39	34	-
南化區 Nanhua	7	-	-	-	15	17	18	24	-
左鎮區 Tzuojen	4	-	-	-	9	9	9	12	-
仁德區 Rende	168	-	-	-	165	175	182	219	-
歸仁區 Gueiren	179	-	-	-	227	235	243	258	-
關廟區 Guanmiau	108	-	-	-	76	72	75	90	-
龍崎區 Lungchi	3	-	-	-	7	9	2	13	-
永康區 Yungkang	1,214	-	-	-	1,152	1,212	1,186	1,042	-
東區 Eastern	1,400	-	-	-	1,555	1,542	1,561	1,309	-
南區 South	664	-	-	-	707	679	669	583	-
北區 North	506	-	-	-	515	521	486	433	-
安南區 Annan	2,216	-	-	-	2,152	2,042	1,951	1,457	-
安平區 Anping	378	-	-	-	473	459	473	557	-
中西區 West Central	119	-	-	-	266	271	247	301	-
合約醫院 Hospital	12,805	-	-	-	14,724	14,065	13,637	10,429	-
外 縣 市 Other Locality	6,860	-	-	-	6,108	5,722	5,479	3,971	-

Table 11 Immunization in Tainan City

Unit: Person

減量破傷風白喉非細胞性百日咳混合疫苗 Tdap		破傷風減量白喉混合疫苗 D.T. or Td	B型肝炎免疫球蛋白 Hepatitis B Immunoglobulin	B型肝炎疫苗 Hepatitis B			
國小一年級 1 st grade	其他 Others	其他 Others	單一劑 Single dose	第一劑 1 st dose	第二劑 2 nd dose	第三劑 3 rd dose	其他 Others
-	-	53	560	14,931	13,766	11,259	72
-	-	18	554	15,132	11,663	8,312	22
-	-	107	625	14,648	13,588	13,413	26
30,633	-	76	596	14,173	10,875	8,814	119
4,629	-	65	492	12,039	11,214	11,228	30
14,123	182	55	1,230	28,255	25,552	24,490	1
-	-	8	1,471	35,110	32,416	29,255	5
-	-	-	7	697	527	620	-
-	-	-	-	4	39	54	-
-	-	-	-	2	54	65	-
-	-	-	32	554	582	463	-
-	-	-	-	-	45	49	-
-	-	-	-	-	29	43	-
-	-	-	24	611	501	499	-
-	-	-	-	-	50	51	-
-	-	-	-	2	48	53	-
-	-	-	-	1	30	37	-
-	-	-	-	3	19	19	-
-	-	-	-	10	168	253	-
-	-	-	-	2	46	59	-
-	-	2	-	4	47	57	-
-	-	-	-	-	30	24	-
-	-	-	-	-	39	41	-
-	-	-	-	1	34	29	-
-	-	-	-	15	156	295	-
-	-	2	-	29	123	143	-
-	-	-	1	120	193	250	-
-	-	-	-	1	48	44	-
-	-	4	-	-	8	11	5
-	-	-	-	3	28	18	-
-	-	-	-	2	17	38	-
-	-	-	-	1	10	21	-
-	-	-	-	2	5	6	-
-	-	-	-	2	123	178	-
-	-	-	-	6	163	247	-
-	-	-	-	8	59	74	-
-	-	-	-	-	3	2	-
-	-	-	30	1,358	1,105	1,200	-
-	-	-	81	1,723	1,556	1,559	-
-	-	-	13	622	686	663	-
-	-	-	16	492	536	476	-
-	-	-	107	2,293	2,206	1,895	-
-	-	-	2	82	377	477	-
-	-	-	7	180	190	268	-
-	-	-	764	18,288	15,403	13,545	-
-	-	-	387	7,992	7,133	5,429	-

表 11 臺南市預防接種工作 (續完)

單位：人次

年別及區別 Year & District	水痘疫苗 Measles		麻疹、腮腺炎、德國麻疹混合疫苗 (M.M.R.)			
	單一劑 Single dose	其他 Others	單一劑 Single dose	其他 Others	國小一年級 1 st grade	育齡婦女 Child-bearing women
民國95年2006	14,916	12	16,347	105	18,706	2,090
民國96年2007	14,816	-	15,876	55	13,415	2,002
民國97年2008	11,192	-	16,102	135	21,884	867
民國98年2009	17,278	44	14,341	55	13,855	870
民國99年2010	15,023	83	14,500	38	15,668	433
民國100年2011	22,699	17	23,642	61	14,962	278
民國101年2012	26,661	7	27,281	61	2,760	155
新營區 Shinying	575	-	592	-	-	16
鹽水區 Yanshuei	79	-	76	-	1	4
白河區 Baihe	63	-	61	-	174	-
柳營區 Lioying	383	-	402	-	1	-
後壁區 Houbi	46	-	45	-	2	-
東山區 Dungshan	30	-	31	-	-	-
麻豆區 Madou	450	-	457	-	-	10
下營區 Shiaying	50	-	51	1	-	2
六甲區 LiouJia	56	1	58	-	1	1
官田區 Guantian	45	-	43	1	-	-
大內區 Danei	25	-	25	-	-	-
佳里區 Jiali	241	-	252	-	573	4
學甲區 Shiuejia	53	-	57	-	1	-
西港區 Shigang	46	-	45	1	-	5
七股區 Chigu	27	-	29	-	-	-
將軍區 Jiangjiun	28	-	29	-	-	2
北門區 Beimen	38	-	39	21	-	-
新化區 Shinhua	255	-	282	-	-	3
善化區 Shanhua	164	-	166	1	-	5
新市區 Shinshr	228	-	230	-	468	-
安定區 Anding	48	-	49	-	-	-
山上區 Shanshang	9	6	10	9	31	1
玉井區 Yujing	26	-	27	-	2	-
楠西區 Nanhshi	37	-	36	-	50	-
南化區 Nanhua	27	-	26	15	-	-
左鎮區 Tzuojen	8	-	7	-	-	-
仁德區 Rende	192	-	191	-	59	-
歸仁區 Gueiren	263	-	254	-	1,122	-
關廟區 Guanmiau	77	-	77	-	228	-
龍崎區 Lungchi	13	-	14	-	-	-
永康區 Yungkang	1,159	-	1,208	-	47	-
東區 Eastern	1,531	-	1,581	-	-	38
南區 South	681	-	687	-	-	-
北區 North	438	-	443	-	-	-
安南區 Annan	1,678	-	1,715	-	-	62
安平區 Anping	526	-	547	12	-	2
中西區 West Central	313	-	292	-	-	-
合約醫院 Hospital	12,002	-	12,306	-	-	-
外縣市 Other Locality	4,751	-	4,841	-	-	-

資料來源：疾病管制科報表1641-02-01

備註：1.99年3月實施五合一疫苗取代原先接種之「白喉、破傷風、百日咳混合疫苗」、「小兒麻痺口服疫苗」，而國小一年級維持接種「小兒麻痺口服疫苗」。

2.98年國小一年級生改接種減量破傷風白喉非細胞性百日咳混合疫苗政策，破傷風減量白喉混合疫苗係提供學齡前未完成「白喉、破傷風、百日咳混合疫苗」者補種使用。

Table 11 Immunization in Tainan City( *Cont' End*)

Unit:person

日本腦炎疫苗 Japanese Encephalitis					A型肝炎疫苗 Hepatitis A		
第一劑 1 st dose	第二劑 2 nd dose	第三劑 3 rd dose	其他 Others	國小一年級 1 st grade	第一劑 1 st dose	第二劑 2 nd dose	其他 Others
15,730	15,603	15,440	243	18,113	16	6	-
14,712	14,434	15,423	230	18841	14	6	-
15,017	14,962	14,271	143	19076	12	16	-
14,618	14,888	14,458	78	17,816	18	14	-
14,249	14,173	14,926	141	12,992	10	9	-
24,497	24,069	25,078	86	16,365	6,268	6,082	-
26,498	25,956	24,702	171	16,576	7,281	6,002	-
548	569	630	-	703	69	71	-
89	93	71	-	177	-	-	-
85	74	98	-	174	-	-	-
352	326	312	-	104	46	29	-
47	48	59	-	110	-	-	-
46	43	57	-	146	-	-	-
717	703	401	-	342	298	297	-
53	58	85	-	358	-	-	-
76	79	96	6	210	-	-	-
44	43	86	-	13	-	-	-
29	27	35	-	61	-	-	-
290	303	335	-	512	42	29	-
63	63	93	-	104	-	-	-
58	61	82	-	174	-	-	-
35	42	64	-	92	-	-	-
35	32	68	-	123	-	-	-
48	46	36	5	138	-	-	-
261	256	330	-	702	86	78	-
174	182	218	1	339	13	13	-
171	178	242	-	468	44	47	-
49	49	102	-	372	-	-	-
10	12	20	1	70	-	-	-
42	39	50	-	110	-	-	-
32	32	38	-	50	-	-	-
26	23	25	1	35	-	-	-
11	10	7	-	36	-	-	-
218	226	317	-	409	68	78	-
304	297	349	-	1,115	36	45	-
133	132	164	-	606	13	14	-
12	15	8	-	21	-	-	-
1,147	1,094	1,308	-	4,057	239	189	-
1,558	1,528	1,453	-	-	342	247	-
604	600	535	-	-	73	76	-
493	489	542	-	740	90	91	-
1,741	1,665	1,500	-	1,262	701	561	-
591	600	712	157	2,643	174	190	-
345	344	394	-	-	50	31	-
11,499	11,253	10,499	-	-	3,641	3,000	-
4,462	4,322	3,281	-	-	1,256	916	-

Source:report No.1641-02-01

表12 臺南市法定傳染病患者人數統計

單位:人

年別 Year	第一類 TYPE I						第二類
	天花 Smallpox	鼠疫 Pluge	嚴重疾病呼吸道症候群 SARS	狂犬病 Rabies	炭疽病 Anthrax	新型流感 Novel influenza (H5N1)	白喉 Diphtheria
民國100年2011	-	-	-	-	-	-	-

年別 Year	第二類						
	桿菌性痢疾 Bacillary Dysentery	阿米巴性痢疾 Amcebic Dysentery	瘧疾 Malaria		麻疹 Measles	急性病毒性A型肝炎 (Acute Viral Hepatitis A type)	腸道出血性大腸桿菌感染症 EHEC Infection
			本土 Autochthonous	境外 Imported			
民國100年2011	8	22	-	2	-	2	-

資料來源：衛福部

Table12 Number of Cases of Notifiable Diseases by Locality ,  
Tainan City

Unit:Person

TYPE II						
傷寒 Typhoid Fever	登革熱 Dengue Fever	登革出血熱/登革休克症候群 Dengue Hemorrhagic Fever/Dengue Shock Syndrome	流行性腦脊髓膜炎 Meningococcal Meningitis	副傷寒 Paratyphoid Fever	小兒麻痺症 Poliomyelitis	急性無力肢體麻痺 Acute Flaccid Paralysis
1	112	1	1	1	-	8

TYPE II							
漢他病毒出血熱 Hemorrhagic Fever with Renal Syndrome or Epidemic Hemorrhagic Fever	漢他病毒肺症候群 Hantavirus pulmonary syndrome, HPS	霍亂 Cholera	德國麻疹 Rubella	多重抗藥素結核病 (T.B)	屈公病 Dengue Hemorrhagic Fever/Dengue Shock Syndrome	西尼羅熱 West Nile Virus	流行性斑疹傷寒 Typhus Fever
-	-	1	4	17	-	-	-

Sources:Ministry of Health and Welfare

表12 臺南市法定傳染病患者人數統計(續一)

單位:人

年別 Year	第三類								
	百日咳 Pertussis	日本腦炎 Japanese Encephalitis	結核病 (T.B)		先天性德國麻疹症 候群 Congenital Rubella Syndrome	急性病毒性肝炎 Acute Viral Hepatitis			
			痰塗片陽性 Open	其他 Other		B 型 B Type	C 型 C Type	D 型 D Type	E 型 E Type
民國100年2011	1	1	343	640	-	12	3	-	-

年別 Year	第四類								
	疱疹B病毒 感染症 Herpesvirus B Infection	鉤端螺旋體病 Leptospirosis	類鼻疽 Melioidosis	肉毒桿菌中 毒 Botulism	侵襲性肺炎鏈球菌 感染症 Invasive Pneumococcal Disease	Q熱 Haemophilus Influenzae Type b	地方性斑疹傷 寒 Endemic Fleaborne typhus	萊姆病 Lyme Disease	兔熱病 Tularemia
民國100年2011	-	1	2	-	73	6	4	-	-

資料來源：衛福部



Table12 Number of Cases of Notifiable Diseases by Locality , Tainan City(Cont. 1)

Unit:Person

TYPE III									
退伍軍人症 Legionellosis	侵襲性b型嗜血桿菌感染症 Haemophilus Influenzae Type b	梅毒 Syphilis	淋病 Gonorrhea	新生兒破傷風 Neonatal Tetanus	腸病毒感染併發重症 Enteroviruses Complicated Severe Case	人類免疫缺陷病毒 (HIV)感染	後天免疫缺乏症候群 AIDS	漢生病 Hansen's Disease	
未定型 Unspecified									
1	10	-	364	90	-	7	105	71	-

TYPE IV					第五類TYPE V				
恙蟲病 Scrub Typhus	貓抓病 Cat-Scratch Disease	弓形蟲感染症 Toxoplasmosis	流行性感冒併發重症 Influenza	庫賈氏病 Creutzfeldt- Jakob Disease	裂谷熱 Rift valley Fever	馬堡病毒出血熱 Marbug hemorrhagic fever	黃熱病 Yellow Fever	伊波拉病毒出血熱 Ebola Virus Hemorrhagic Fever	拉薩熱 Lassa fever
3	2	-	75	-	-	-	-	-	-

Sources:Ministry of Health and Welfare

表12 臺南市法定傳染病患者人數統計(續二)

單位:人

年別 Year	第一類 TYPE I						第二類
	天花 Smallpox	鼠疫 Pluge	嚴重疾病呼吸 道症候群 SARS	狂犬病 Rabies	炭疽病 Anthrax	新型流感 Novel influenza (H5N1)	白喉 Diphtheria
民國101年2012	-	-	-	-	-	-	-

年別 Year	第二類						
	桿菌性痢疾 Bacillary Dysentery	阿米巴性痢疾 Amcebic Dysentery	瘧疾 Malaria		麻疹 Measles	急性病毒性A型 肝炎 (Acute Viral Hepatitis A type)	腸道出血性大腸 桿菌感染症 EHEC Infection
			本土 Autochthonous	境外 Imported			
民國101年2012	4	30	-	-	1	4	-

資料來源：衛福部

Table12 Number of Cases of Notifiable Diseases by Locality, Tainan City(Cont. 2)

Unit:Person

TYPE II						
傷寒 Typhoid Fever	登革熱 Dengue Fever	登革出血熱/登革休克 症候群 Dengue Hemorrhagic Fever/Dengue Shock Syndrome	流行性腦脊髓 膜炎 Meningococcal Meningitis	副傷寒 Paratyphoid Fever	小兒麻痺症 Poliomyelitis	急性無力肢體 麻痺 Acute Flaccid Paralysis
2	754	4	1	-	-	11

TYPE II						
漢他病毒症候群 Hantavirus pulmonary syndrome, HPS	霍亂 Cholera	德國麻疹 Rubella	多重抗藥素結 核病 (T.B)	屈公病 Dengue Hemorrhagic Fever/Dengue Shock Syndrome	西尼羅熱 West Nile Virus	流行性斑疹傷寒 Typhus Fever
漢他病毒 出血熱 Hemorrhagi c Fever with Renal Syndrome or Epidemic Hemorrhagi c Fever	漢他病毒肺 症候群 Hantavirus pulmonary syndrome, HPS	-	-	7	-	-

Sources:Ministry of Health and Welfare

表12 臺南市法定傳染病患者人數統計(續完)

單位:人

年別 Year	第三類									
	百日咳 Pertussis	破傷風 Tetanus	日本腦炎 Japanese Encephalitis	結核病 (T.B)		先天性德國麻 疹症候群 Congenital Rubella Syndrome	急性病毒性肝炎 Acute Viral Hepatitis			
				痰塗片陽性 Open	其他 Other		B型 B Type	C型 C Type	D型 D Type	E型 E Type
民國101年 2012	-	3	9	360	566	-	9	1	-	1

年別 Year	第四類									
	疱疹B病毒 感染症 Herpesvirus B Infection	鉤端螺旋 體病 Leptospiros is	類鼻疽 Melioidosis	肉毒桿菌中毒 Botulism	侵襲性肺炎鏈球 菌感染症 Invasive Pneumococcal Disease	Q熱 Haemophilus Influenzae Type b	地方性斑 疹傷寒 Endemic Fleaborne typhus	萊姆病 Lyme Disease	兔熱病 Tularemia	恙蟲病 Scrub Typhus
民國101年 2012	-	1	-	-	58	11	4	-	-	3

資料來源：衛福部

Table12 Number of Cases of Notifiable Diseases by Locality ,  
Tainan City(Cont.End)

Unit:Person

TYPE III

	流行性腮腺炎 Mumps	退伍軍人症 Legionellosis	侵襲性b型嗜血桿菌感染症 Haemophilus Influenzae Type b	梅毒 Syphilis	淋病 Gonorrhea	新生兒破傷風 Neonatal Tetanus	腸病毒感染併發重症 Enteroviruses Complicated Severe Case	人類免疫缺陷病毒(HIV)感染	後天免疫缺乏症候群 AIDS	漢生病 Hansen's Disease	
未定型 Unspecified	-	32	2	-	314	93	-	33	146	89	-

TYPE IV						第五類TYPE V				
水痘 Chicken Pox	貓抓病 Cat-Scratch Disease	弓形蟲感染症 Toxoplasmosis	流行性感胃併發重症 Influenza	庫賈氏病 Creutzfeldt-Jakob Disease	NDM-1 # 腸道菌感染症 New Delhi metallo-beta-lactamase 1 Enterobacteriaceae	裂谷熱 Rift valley Fever	馬堡病毒出血熱 Marbug hemorrhagic fever	黃熱病 Yellow Fever	伊波拉病毒出血熱 Ebola Virus Hemorrhagic Fever	拉薩熱 Lassa fever
287	2	2	169	-	-	-	-	-	-	-

Sources:Ministry of Health and Welfare

表 13 臺南市藥商家數

單位：家

年底別及區別 End of Year & District	總計 Total	西藥商 Pharmaceutical Firms of Western Medicine								
		藥局 Dispensary			藥販賣業 Pharmaceutical Firms of Western Medicine					製造業 Manufacturer
		小計	藥師親自主持	藥劑生親自主持	小計	藥師自營	藥劑生自營	藥師駐店管理	藥劑生駐店管理	西藥製造業
		Subtotal	Owned and Operated by Pharmacists	Owned and Operated by Assistant Pharmacists	Subtotal	Owned and Operated by Pharmacists	Owned and Operated by Assistant Pharmacists	Administered by Pharmacists	Administered by Assistant Pharmacists	Western Medicine Manufacturer
民國93年2004	4,360	633	518	115	645	36	8	388	213	34
民國94年2005	4,720	666	551	115	648	38	8	395	207	33
民國95年2005	4,779	615	517	98	634	36	8	391	199	35
民國96年2007	4,848	617	520	97	621	33	6	391	191	36
民國97年2008	4,862	615	519	96	595	33	6	373	183	37
民國98年2009	4,743	626	536	90	427	23	3	305	96	38
民國99年2010	4,908	637	550	87	433	22	3	311	97	37
民國100年2011	5,055	666	577	89	424	19	3	308	94	38
民國101年2012	5,103	665	580	85	414	18	3	305	88	39
新營區 Shinying	297	38	35	3	35	-	1	30	4	8
鹽水區 Yanshuei	60	8	8	0	2	-	-	2	-	1
白河區 Baihe	76	13	8	5	5	-	-	5	-	-
柳營區 Lioying	37	3	2	1	1	-	-	1	-	-
後壁區 Houbi	40	6	5	1	1	-	-	1	-	-
東山區 Dungshan	24	6	3	3	2	-	-	-	2	-
麻豆區 Madou	125	18	15	3	10	-	-	9	1	1
下營區 Shiaying	42	8	7	1	4	-	-	3	1	-
六甲區 LiouJia	63	12	9	3	5	-	-	4	1	-
官田區 Guantian	37	3	1	2	3	-	-	2	1	4
大內區 Danei	12	3	1	2	1	-	-	-	1	-
佳里區 Jiali	223	27	25	2	15	1	-	10	4	4
學甲區 Shiuejia	75	9	6	3	2	-	-	2	-	-
西港區 Shigang	44	5	5	0	2	-	-	1	1	-
七股區 Chigu	27	1	0	1	1	-	-	-	1	-
將軍區 Jiangjiun	33	3	1	2	2	-	-	2	-	1
北門區 Beimen	14	3	1	2	1	-	-	-	1	-
新化區 Shinhua	111	16	13	3	14	1	1	8	4	2
善化區 Shanhua	105	14	13	1	9	-	-	5	4	2
新市區 Shinshr	106	8	7	1	6	-	-	5	1	3
安定區 Anding	41	2	1	1	-	-	-	-	-	-
山上區 Shanshang	12	1	1	0	2	-	-	1	1	-
玉井區 Yujing	36	7	5	2	3	-	-	1	2	-
楠西區 Nanhshi	15	2	2	0	2	-	-	2	-	-
南化區 Nanhua	3	-	0	0	2	-	-	-	2	-
左鎮區 Tzuojen	8	2	2	0	-	-	-	-	-	-
仁德區 Rende	164	20	15	5	8	-	-	4	4	2
歸仁區 Gueiren	124	16	15	1	4	-	-	3	1	-
關廟區 Guanmiau	60	9	8	1	4	-	-	2	2	-
龍崎區 Lungchi	2	-	0	0	-	-	-	-	-	-
永康區 Yungkang	639	93	86	7	48	2	1	37	8	8
東區 Eastern	637	88	82	6	50	3	-	39	8	1
南區 South	329	46	37	9	30	4	-	20	6	1
北區 North	465	56	51	5	46	2	-	33	11	1
安南區 Annan	390	46	44	2	26	2	-	19	5	-
安平區 Anping	168	23	20	3	14	1	-	11	2	-
中西區 West Central	459	50	46	4	54	2	-	43	9	-

資料來源：衛福部

Table13 Number of Pharmaceutical Firms, Tainan City

Unit :store

人用生物藥品製造業 Manufacturer of Biological Drugs for Human Beings	中藥商 Pharmaceutical Firms of Chinese Herbal Medicine							醫療器材商 Medical Device Dealers				
	販賣業 Pharmaceutical Firms						製造業 Manufacturer		合計 Total	販賣業 Medical Device Dealer	製造業 Medical Device Manufacturer	
	小計 Subtotal	中醫師駐店管 理 Managed by Chinese Medicine Doctors	藥師駐店管理 Administered by Pharmacists	藥劑生駐店 管理 Administered by Assistant Pharmacists	非中醫師管 理 Managed in Person Who Has Basic Knowledge of Chinese Herbal Medicine and Verificative	列冊中藥商 Active Listed Chinese Medicine Seller	藥師駐廠管 理Supervision by a Full-time Resident Pharmacist Who Has Received the Training of Chinese Medicines to	中醫師駐廠管 理 Supervision by Full-time Resident Chinese Herbal Doctor				
-	1,449	2	30	-	247	1,170	45	6	1,548	1,516	32	
-	1,455	2	48	1	239	1,165	36	5	1,877	1,835	42	
-	1,445	2	56	2	226	1,159	34	5	2,011	1,960	51	
-	1,432	2	63	2	213	1,152	33	3	2,106	2,050	56	
-	1,398	2	61	2	202	1,131	33	3	2,181	2,116	65	
-	1,325	2	80	1	180	1,062	42	2	2,283	2,211	72	
-	1,312	2	85	1	172	1,052	41	2	2,446	2,369	77	
-	1,297	3	92	4	167	1,031	40	2	2,588	2,499	89	
-	1,280	3	91	4	153	1,029	39	2	2,664	2,568	96	
-	89	1	12	1	5	70	3	-	124	123	1	
-	26	-	-	-	3	23	1	-	22	22	-	
-	24	-	-	-	4	20	-	-	34	33	1	
-	14	-	2	-	5	7	2	-	17	15	2	
-	26	1	1	-	7	17	1	-	6	6	-	
-	10	-	-	-	2	8	-	-	6	5	1	
-	35	1	3	-	4	27	-	-	61	61	-	
-	20	-	-	-	2	18	-	-	10	10	-	
-	22	-	1	-	4	17	-	-	24	23	1	
-	7	-	-	-	-	7	7	1	12	11	1	
-	6	-	-	-	1	5	-	-	2	1	1	
-	84	-	3	-	6	75	3	-	90	87	3	
-	32	-	1	-	8	23	-	-	32	30	2	
-	19	-	1	-	2	16	-	-	18	17	1	
-	21	-	-	-	3	18	-	-	4	4	-	
-	17	-	-	-	3	14	1	-	9	7	2	
-	7	-	-	-	1	6	-	-	3	3	-	
-	33	-	1	-	7	25	2	-	44	43	1	
-	32	-	2	-	10	20	-	-	48	47	1	
-	24	-	1	-	1	22	2	1	62	52	10	
-	12	-	-	-	3	9	-	-	27	24	3	
-	3	-	-	-	1	2	-	-	6	5	1	
-	13	-	-	-	1	12	-	-	13	13	-	
-	7	-	-	-	2	5	-	-	4	4	-	
-	1	-	-	-	-	1	-	-	-	-	-	
-	5	-	-	-	2	3	-	-	1	1	-	
-	30	-	1	-	-	29	2	-	102	89	13	
-	33	-	1	-	1	31	-	-	71	67	4	
-	22	-	-	-	3	19	-	-	25	24	1	
-	2	-	-	-	-	2	-	-	-	-	-	
-	110	-	16	2	6	86	7	-	373	353	20	
-	93	-	13	-	8	72	1	-	404	403	1	
-	68	-	4	1	8	55	4	-	180	172	8	
-	97	-	11	-	12	74	-	-	265	264	1	
-	100	-	7	-	13	80	2	-	216	201	15	
-	17	-	4	-	1	12	-	-	114	114	-	
-	119	-	6	-	14	99	1	-	235	234	1	

Source : Ministry of Health and Welfare

表14 臺南市食品衛生管理工作  
Table 14 Food Sanitation Inspection, Tainan City

單位：件

Unit :Pack

年別、項目別 Year & Item	查驗件數 No. Checked	不符規定件數 No. Disqualified	不符規定比率(%) Disqualified Ratio
民國93年2004	28,525	275	0.96
民國94年2005	34,131	282	0.83
民國95年2006	28,071	546	1.95
民國96年2007	42,295	809	1.91
民國97年2008	27,604	521	1.89
民國98年2009	30,008	1,331	4.44
民國99年2010	42,362	923	2.18
民國100年2011	30,169	826	2.74
民國101年2012	20,550	241	1.17
乳品及其加工品 Dairy and its processed products	506	2	0.40
肉品及其加工品 Meat and its processed products	7,463	8	0.11
蛋品及其加工品類 Egg and its processing category	53	1	1.89
水產及其加工品類 Aquatic processing category	571	6	1.05
穀豆類及其加工品 Valley of the beans and their processed products	4,700	79	1.68
鮮果蔬菜類及其加工品 Fruit vegetables and their processed products	1,602	33	2.06
特殊營養食品 Special nutritional food	74	-	0.00
食用冰及冰品 Edible ices and ice cream	207	3	1.45
飲料及水 Beverages and water	902	5	0.55
食用油脂 Edible oils and fats	298	1	0.34
食品添加物 Food Additives	152	1	0.66
食品用器具 Food appliances	-	-	-
食品用洗潔劑 Food with detergent	11	-	0.00
醬油及調味品 Soy sauce and condiments	513	15	2.92
誇大療效食品 Exaggerate efficacy foods	952	18	1.89
健康食品 Healthy food	324	7	2.16
複合調理食品 Composite Prepared Food	1,963	1	0.05
其他 Others	259	61	23.55

資料來源：食品藥物管理科報表1622-01-01

Source:Report No. 1622-01-01



表15 臺南市食品衛生稽查及處理

Table 15 Inspection and Treatment of Food Sanitation Establishment, Tainan City

單位：家數

Unit :No. of Establishment

年別、項目別 Year & Item	稽查家數 No. Inspected	指導或限期改善家數 No. to Be Improved	罰款及停業處理家數 No. Fined and No. Suspended
民國93年2004	15,335	618	71
民國94年2005	19,270	1,100	11
民國95年2006	17,546	804	59
民國96年2007	14,204	1,520	42
民國97年2008	15,408	5,266	58
民國98年2009	13,586	3,385	69
民國99年2010	12,608	2,117	115
民國100年2011	13,025	3,303	64
民國101年2012	7,488	3,976	2
食品工廠	85	30	-
其他一般食品製造業	104	110	-
物流業	4	3	-
餐飲業	4,795	2,948	1
傳播業	1	-	-
食品販賣業	2,499	885	1

資料來源：食品藥物管理科報表1622-01-01

Sources: Report No. 1622-01-01

表16 臺南市醫療概況

年底別&區別 End of Year & District		醫療機構數 Number of Medical Care Facilities			病床數 Number of Beds	
		平均每一機構服務面積 Area Served Per Medical Care Facility	平均每一機構服務人口 Population Served Per Medical Care Facility	所 Hospitals	床 Beds	每萬人病床數 Number of Beds Per 10,000 Population
		平方公里 Km2	人 Persons			
民國96年	2007	1697	1.29	1,101.98	12,160	65.02
民國97年	2008	1720	1.27	1,088.96	12,155	64.90
民國98年	2009	1733	1.26	1,082.17	12,276	65.46
民國99年	2010	1772	1.24	1,057.45	12,098	64.56
民國100年	2011	1815	1.21	1,034.14	11,929	63.55
民國101年	2012	1834	1.20	1,025.98	11,954	63.53
新營區	Shinying	115	0.34	682.39	635	80.92
鹽水區	Yanshuei	19	2.75	1,405.00	34	12.74
白河區	Baihe	22	5.75	1,391.00	110	35.95
柳營區	Lioying	6	10.22	3,693.33	882	398.01
後壁區	Houbi	8	9.03	3,160.00	3	1.19
東山區	Dungshan	8	15.61	2,816.13	-	-
麻豆區	Madou	43	1.26	1,055.28	399	87.93
下營區	Shiaying	16	2.10	1,600.75	8	3.12
六甲區	LiouJia	15	4.50	1,556.40	9	3.86
官田區	Guantian	8	8.85	2,739.00	10	4.56
大內區	Danei	3	23.44	3,512.33	-	-
佳里區	Jiali	65	0.60	912.14	424	71.51
學甲區	Shiuejia	17	3.18	1,612.59	26	9.48
西港區	Shigang	10	3.38	2,503.40	-	-
七股區	Chigu	5	22.03	4,845.00	-	-
將軍區	Jiangjiun	6	7.00	3,500.83	3	1.43
北門區	Beimen	5	8.82	2,416.60	100	82.76
新化區	Shinhua	35	1.77	1,255.43	369	83.98
善化區	Shanhua	45	1.23	991.53	175	39.22
新市區	Shinshr	29	1.65	1,213.34	32	9.09
安定區	Anding	9	3.47	3,366.44	6	1.98
山上區	Shanshang	5	5.58	1,539.20	-	-
玉井區	Yujing	13	5.87	1,158.31	-	-
楠西區	Nanhshi	5	21.93	2,054.40	-	-
南化區	Nanhua	3	57.17	2,938.00	-	-
左鎮區	Tzuojen	2	37.45	2,647.00	-	-
仁德區	Rende	40	1.27	1,781.75	667	93.59
歸仁區	Gueiren	53	1.05	1,257.64	82	12.30
關廟區	Guanmiao	16	3.35	2,209.56	14	3.96
龍崎區	Lungchi	1	64.08	4,325.00	-	-
永康區	Yungkang	205	0.20	1,094.16	2,325	103.65
東區	Eastern	294	0.05	656.37	1,516	78.56
南區	South	134	0.20	940.43	232	18.41
北區	North	208	0.05	635.74	1,907	144.22
安南區	Annan	104	1.03	1,757.20	190	10.40
安平區	Anping	55	0.20	1,169.96	89	13.83
中西區	West Central	207	0.03	380.03	1,707	216.99
指標計算式 Formulae of Indicators	分子 Numerators	醫療機構數	土地面積	年底人口數	病床數	病床數×10,000
	分母 Denominators		醫療機構數	醫療機構數		年底人口數

資料來源：衛福部

Table 16 General Medical Conditions, Tainan City

執業醫事人員數 Number of Health Personnel	每萬人執業醫事人員數 Number of Health Personnel Per 10,000 Population				
	醫師 Physicians	牙醫師 Dentists	藥師及藥劑生 Pharmacists & Assistants	護士及護理師 Nurses	
人 Persons					
14,369	76.84	14.76	4.11	6.10	41.58
14,713	78.55	15.11	4.28	6.27	42.31
18,287	97.51	15.61	4.39	12.89	52.34
19,052	101.68	15.87	4.53	13.18	54.77
19,773	105.35	16.16	4.63	13.99	56.76
21,252	112.94	16.74	4.77	14.31	62.19
931	118.64	16.44	5.10	20.39	58.62
98	36.71	5.24	2.25	6.74	19.48
166	54.24	7.19	1.31	9.80	30.06
1446	652.53	58.66	6.77	28.43	467.96
71	28.09	3.56	0.40	6.33	16.61
44	19.53	2.66	0.89	3.99	11.10
677	149.19	19.17	3.31	17.19	90.79
74	28.89	3.90	1.56	8.20	12.88
84	35.98	6.43	2.14	11.57	13.71
82	37.42	2.74	0.46	9.58	22.82
19	18.03	1.90	0.95	2.85	9.49
682	115.03	16.19	4.72	16.19	64.09
93	33.92	3.65	2.19	6.57	19.70
68	27.16	3.20	0.80	4.79	17.18
49	20.23	1.24	0.41	2.48	14.04
34	16.19	1.90	0.48	4.28	8.57
48	39.73	4.14	0.83	4.97	20.69
353	80.34	10.70	1.82	14.57	43.24
318	71.27	9.19	3.81	12.33	39.00
197	55.99	5.12	2.84	10.52	30.41
39	12.87	2.31	0.33	2.31	7.26
23	29.89	5.20	1.30	5.20	14.29
61	40.51	5.31	1.99	10.63	19.26
27	26.29	4.87	0.97	7.79	11.68
19	21.56	2.27	-	3.40	12.48
16	30.22	3.78	-	1.89	22.67
680	95.41	9.40	1.54	11.51	59.49
321	48.16	6.90	3.00	8.25	24.45
102	28.85	3.39	0.85	7.64	13.58
15	34.68	2.31	-	-	30.06
3950	176.10	27.64	6.60	17.12	100.67
2942	152.46	20.78	9.69	19.38	80.12
704	55.87	8.33	4.36	12.38	25.47
3617	273.53	58.53	10.21	24.58	148.83
580	31.74	4.54	2.02	8.70	12.09
275	42.74	5.75	4.82	11.03	17.56
2347	298.35	39.92	12.20	34.58	160.17
執業醫事人員數	執業醫事 人員數×10,000	醫師數 ×10,000	牙醫師 ×10,000	藥師及藥劑生×10,000	護士及護理師×10,000
	年底人口數	年底人口數	年底人口數	年底人口數	年底人口數

Sources: Ministry of Health and Welfare

中華民國 101 年  
臺南市衛生統計年報

編印者：臺南市政府衛生局

工作人員：林聖哲 臺南市政府衛生局局長

林碧芬 臺南市政府衛生局副局長

向水趁 臺南市政府衛生局會計室主任

劉秀珍 臺南市政府衛生局會計室專員

李美諭 臺南市政府衛生局會計室科員

資料索取：臺南市政府衛生局會計室

地址：臺南市新營區東興路 163 號(東興辦公室)

臺南市東區林森路一段 418 號(林森辦公室)

電話：(06)6333798

(06)2679751

出版日期：民國 102 年 11 月