

嗜睡



意識不清



活力不佳



衛生福利部疾病管制署  
TAIWAN CDC

注意!  
注意!

前兆

腸病毒重症

手腳無力



肌躍型抽搦



若有這些症狀請儘速就醫

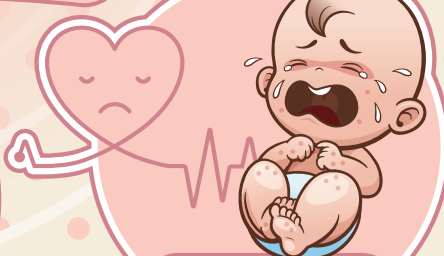
呼吸急促



持續嘔吐



心跳加快



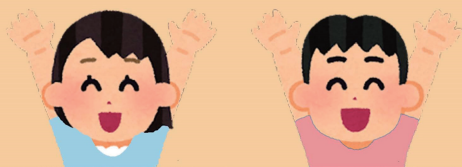
若有以上重症前兆請盡速至大醫院就醫

臺南市5家腸病毒責任醫院

成大醫院、永康奇美醫院、郭綜合醫院、臺南新樓醫院、麻豆新樓醫院

腸  
病毒  
遠  
你  
我  
洗  
手

掌握5時機



漂白水稀釋與泡製方法

一般消毒環境

請使用500ppm濃度之漂白水

嘔吐物或排泄物汙染之物品或表面

請使用1000ppm濃度之漂白水



看病前後



吃東西前



跟寶寶玩前



上廁所後



擤鼻涕後

衛生福利部疾病管制署 · 臺南市政府衛生局 關心您

臺南市政府衛生局防疫電話：06-2880180

全國疫情通報及關懷專線：1922

廣告