

臺南市 100 年度第一次護理人員公開徵選筆試試題

100.06.18

共 50 題，皆為單選題，每題 2 分，答錯不倒扣

- () 1. 下列何者並非全民健康保險給付範圍？
- (A) 30 歲以上婦女子宮頸抹片檢查
 - (B) 懷孕婦女產前檢查
 - (C) 40 歲以上成人健康檢查
 - (D) 65 歲以上無痛大腸鏡檢查
- () 2. 護理之家服務品質控管主管機關為何？
- (A) 衛生局
 - (B) 社會局
 - (C) 國民健康局
 - (D) 長照中心
- () 3. 關於糖尿病團體衛教，下列何者為過程評量指標？
- (A) 糖尿病知識改變
 - (B) 衛教活動出席率
 - (C) 糖尿病盛行率改變
 - (D) HbA1C 值改變。
- () 4. 戒菸及戒檳宣導是藉阻斷疾病自然史之何階段以進行疾病防治？
- (A) 臨床前期
 - (B) 臨床期
 - (C) 症狀前期
 - (D) 易感染期
- () 5. 國民健康局推動之「四癌篩檢」乃屬於三段五級那一階段？
- (A) 健康促進
 - (B) 特殊保護
 - (C) 早期發現早期治療
 - (D) 限制殘障

- ()6. 庫賈氏病是屬於何類法定傳染病？
- (A) 第一類
(B) 第二類
(C) 第三類
(D) 第四類
- ()7. 依目前乳癌篩檢鑑別度最高之方式為何？
- (A) 胸部 X 光
(B) 乳房攝影
(C) 乳房超音波
(D) 乳房自我檢查

- ()8. 王公共衛生護士某次對某一地段進行尿糖的篩檢結果如下：

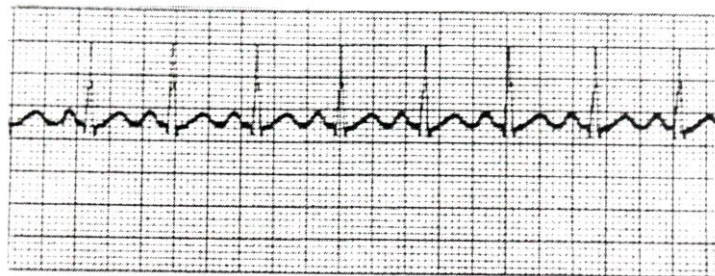
	至醫院診斷結果		
	罹患糖尿病	未罹患糖尿病	
測尿糖結果 (+)	120 人	100 人	220
測尿糖結果 (-)	80 人	1,350 人	1,430
總計	200 人	1,450 人	1,650 人

請問對此群體而言，此篩檢方法之敏感度與精確度各為多少%？

- (A) 敏感度：10；精確度：79
(B) 敏感度：40；精確度：28
(C) 敏感度：60；精確度：93
(D) 敏感度：72；精確度：92
- ()9. 想要了解腸病毒在南部地區流行的情形，下列何者資料最有幫助？
- (A) 腸病毒的死亡率
(B) 腸病毒的發生率
(C) 腸病毒的盛行率
(D) 腸病毒的致死率
- ()10. 下背痛、頸肩酸痛、腕道症候群與下列工作場所中的哪一種有害因子關係密切？
- (A) 社會心理性危害
(B) 物理性危害
(C) 生物性危害
(D) 人因工程危害

- ()11. 出院準備服務的過程中「高危險群篩選」是第一步，下列哪種指標最合適用來篩選所謂的高危險群？
- (A) 病情具致命性
 - (B) 生活功能依賴程度高
 - (C) 家庭照護功能不充分
 - (D) 經濟上依賴程度高
- ()12. 環保署建議家庭飲水最好煮沸後再掀蓋，主要原因為原水受有機物污染，經氯化後會形成何種有害物質及可能誘發何種疾病？
- (A) 三氯甲烷，可能誘發肝癌
 - (B) 三氯甲烷，可能誘發胃癌
 - (C) 氯酚，可能誘發大腸癌
 - (D) 氯酚，可能誘發皮膚癌
- ()13. 下列何者屬於公害？
- (A) 地震
 - (B) 地層下陷
 - (C) 塑化劑
 - (D) 病媒
- ()14. 下列何者措施無法減少職業傷害與職業病的發生？
- (A) 個人防護用具使用
 - (B) 實施職前教育
 - (C) 參加勞工保險
 - (D) 訂定明確的作業安全管理規則
- ()15. 下列有關預防注射及疫苗之敘述，何者正確？
- (A) 卡介苗為一種活性減毒的牛型結核桿菌
 - (B) 麻疹疫苗為一死的減毒麻疹病毒
 - (C) B型肝炎疫苗（遺傳工程疫苗）須注射四劑才有良好的效果
 - (D) 注射麻疹疫苗後，通常會在24~48小時內有食慾不佳、發燒等反應

- ()16. 下列何者是安全性行為的ABC三原則?
- (A) A(Abstinence)即避免發生性行為，B(Be-faithful)固定、單一性伴侶，C(Condom)使用保險套
 - (B) A(AIDS)後天免疫缺乏症候群，B(Behavior)經性行為傳染，C(Condom)使用保險套
 - (C) A(Avoid)避免，B(Body fluid change)體液交換，C(Condom)使用保險套
 - (D) A(Avoid)避免，B(Benefit)效益，C(Condom)使用保險套
- ()17. 我國實施減害計畫後，2008年藥癮愛滋感染者佔全部感染者多少百分比?
- (A) 22%
 - (B) 36%
 - (C) 40-60%
 - (D) 72%
- ()18. 依據傳染病危險群及特定對象檢查辦法，下列何者並非中央主管機關得對結核病之危險群或特定對象實施檢查之對象及範圍?
- (A) 安養機構
 - (B) 高發生率地區民眾
 - (C) 需住宿之學校
 - (D) 區域醫院
- ()19. 社區護理需求依馬斯洛(maslow)階段需求理論，請問各需求順序應為何? ①居民要求組織社區守護隊、②居民要求有社區自主權、③要求乾淨的水源、④糖尿病衛生教育活動參與、⑤居民要求社區特色的建構
- (A) ③→④→①→②→⑤
 - (B) ③→①→④→②→⑤
 - (C) ④→③→①→②→⑤
 - (D) ①→⑤→②→④→③
- ()20. 右列心電圖為何種心律不整?
- (A) 正常竇性節律
 - (B) 竇性心搏過速
 - (C) 心室心搏過速
 - (D) 房室結心律不整



- ()21. 有關肺結核藥物的護理指導，下列何種正確？
- (A) 為預防 Isoniazid 引發全身周邊神經炎，可服用 Vitamine B1
 - (B) 服用 Pyrazinamide 會使淚液變成橘色，應請病人避免配戴隱形眼鏡
 - (C) 為預防注射 Streptomycin 後發生合併症，應請病人多留意聽力變化
 - (D) 為預防服用 Ethambutlo 雙眼失明後造成社交隔離，應儘早給予心理輔導
- ()22. 有關目前政府為加強山地離島地區的緊急救護能力制定的配套措施，下列何者錯誤？
- (A) 委託醫學中心辦理緊急救護、通訊醫療在職訓練
 - (B) 將緊急醫療網涵蓋範圍擴大至山地離島地區
 - (C) 委託醫學中心辦理山地離島地區臨床人員的代訓
 - (D) 以空軍運輸機為主力執行病患運輸，讓山地離島地區居民有更多就醫選擇
- ()23. 有關新生兒死亡率的公式，下列何者正確？
- (A) 所有原因死亡之新生兒死亡人數／該年活產數 $\times 100,000$
 - (B) 所有小於 30 天的新生兒死亡人數／該年活產數 $\times 10,000$
 - (C) 所有原因死亡之新生兒死亡人數／該年活產數 $\times 10,000$
 - (D) 所有小於 28 天的新生兒死亡人數／該年活產數 $\times 1,000$
- ()24. 陳小弟因為腮腺炎而合併發生病毒性腦膜炎，有關疾病照護與預後之敘述，下列何者正確？
- (A) 陳小弟 3~5 天後就全痊癒，很少會有不良後遺症
 - (B) 預後很差，可能留下聽力、視力、智力等障礙的後遺症
 - (C) 容易再併發敗血性休克，宜給予強效抗生素
 - (D) 家中其它小孩亦應該每天持續給藥，作為預防性治療
- ()25. 有關血液透析與腹膜透析的比較，下列何者正確？
- (A) 腹膜透析比血液透析，較易導致透析不平衡症候群
 - (B) 腹膜透析比血液透析，較易導致蛋白質流失
 - (C) 血液透析比腹膜透析，較易導致高脂血症
 - (D) 血液透析每週執行的次數多於腹膜透析

- ()26. 下列有關家屬對安寧緩和醫療的反應，何者表示需要醫護人員進一步的協助？
- (A) 安寧緩和醫療可提供病人促進舒適的方法，必要時，會給予緩和性的放射線治療
 - (B) 安寧緩和醫療過程沒有積極的藥物治療，等於等死
 - (C) 安寧緩和醫療團隊願意協助病人與家屬做好死亡的準備
 - (D) 疾病末期的病人，都可接受安寧緩和醫療，不限定癌末病人
- ()27. 有關孕婦感染 H1N1 新型流感的敘述，何者正確？
- (A) 孕婦是感染 H1N1 新型流感併發重症的高危險群
 - (B) 禁止於第三孕期 (third trimester) 使用克流感
 - (C) 使用克流感時，不可用擠出的母乳哺育新生兒
 - (D) 母乳已證實會有效傳染 H1N1 新型流感病毒給新生兒
- ()28. 有關台南市 2000 年~2009 年十大死因統計之敘述下列何者正確？
- (A) 癌症死亡率逐年均增加，皆居首位
 - (B) 2009 年十大死因前五位排名包含老邁
 - (C) 十年期間，高血壓死因均列十大死因中
 - (D) 近五年自殺死因始被列於十大死因中
- ()29. 根據台南市 2010 年二月出生率統計之敘述下列何者有誤？
- (A) 出生率位居五都之末
 - (B) 出生率約千分之 5.96
 - (C) 高於全國平均出生率
 - (D) 此月出生率計算公式分母為該月中人口數
- ()30. 下列何者並非 2010 年台灣地區十大癌症死因排行前三名？
- (A) 肝癌
 - (B) 肺癌
 - (C) 結直腸癌
 - (D) 胃癌
- ()31. 臺南市政府衛生局近期倡導”共創社區精神病患強制就醫安全網絡”，其參與單位包含哪些？
- (A) 學校心理輔導中心, 精神專科醫院, 119 救護
 - (B) 醫學中心, 警察局, 衛生局
 - (C) 衛生局, 警察局, 消防局
 - (D) 衛生局, 119 救護, 精神專科醫院

- ()32. 下列何者是台南市衛生局近期推動並經議會三讀通過之全台第一個地方自治條例，並引發其他縣市學習仿效？
- (A) 無菸步道環境營造條例
 - (B) 偏遠鄉鎮老人關懷條例
 - (C) 登革熱通報與防治條例
 - (D) 自殺通報與關懷自治條例
- ()33. 王老先生，87 歲，喪偶，患高血壓及糖尿病多年，固定回醫院拿藥控制。一年前曾因在居住 60 多年官田老家浴室跌倒、開刀復健後需以 Walker 行走但不能走超過 10 分鐘，之後搬家與兒子同住於一大樓公寓，兒子夫婦為上班組，常想念家鄉老朋友。若公衛護理士在地段管理發現此等情況，為其提供下列哪一種居住模式最能同時考慮王老先生的生活品質與照護需求？
- (A) 回居老家
 - (B) 日間照護
 - (C) 老人公寓
 - (D) 養護中心
- ()34. 某社區居民經某次健康檢查，發現居民的身體質量數值超過 $29\text{kg}/\text{m}^2$ 者占 40%，其中有代謝症候群者占 25%，若公衛護理人員建議里長發起早晨健走活動，此作法屬渥太華憲章健康促進五大行動綱領，哪一行動綱領？
- (A) 強化活動方案
 - (B) 建立支持性環境
 - (C) 創立政策
 - (D) 發展居民個人技能
- ()35. 王先生 55 歲，肥胖，罹患五年糖尿病，平日多為靜態活動，每日基礎代謝率消耗 2000 大卡，每日飲食攝入約 2500 大卡。原則上減輕一公斤體重需消耗 7700 大卡，考量年齡與健康狀態，公衛護理人員建議王先生至少每天早晚各快步走一小時（約消耗 550 大卡/1 小時），王先生可在多久時間內至少減輕兩公斤？
- (A) 半個月
 - (B) 一個月
 - (C) 一個半月
 - (D) 兩個月

- ()36. 下列關於喘息服務，何者敘述是錯的？
- (A) 中度失能者每年最高可申請到 21 天的補助
 - (B) 屬低收入戶家庭可享免自付額
 - (C) 可向各縣市長照中心提出申請
 - (D) 已僱用外籍監護工者不得申請
- ()37. 小如在輸血過程中發生呼吸困難、紅疹及皮膚癢，則所出現的輸血反應及其可能的致因為何？
- (A) 過敏反應，可能是血漿中的可溶性抗原導致的
 - (B) 急性溶血反應，可能是 ABO 血型不合
 - (C) 非溶血性發熱反應，可能是對血漿蛋白產生抗原抗體反應
 - (D) 延遲性溶血反應，因不同血型的紅血球抗原不合引起
- ()38. 有關運用冷、熱療法相關注意事項，下列敘述何者正確？
- (A) 年幼者及年長者對冷、熱治療溫度的耐受力較成年人差
 - (B) 血友病患者適用熱敷療法於瘀青部位，以促進瘀血之吸收
 - (C) 為達到同樣的效果，濕冷所需要的溫度較乾冷低
 - (D) 冷敷用於緩解期類風濕性關節炎病患的關節處，可增加患者的舒適感
- ()39. 協助 70 歲的林老太太沐浴時，下列何者正確？
- (A) 建議沐浴後使用乳液，以防止皮膚乾燥
 - (B) 夏天時為促進皮膚清爽舒適，可使用 50% 酒精擦拭皮膚，以凝固表皮角質蛋白而增強皮膚抵抗力
 - (C) 可於腋下、乳房下及鼠蹊部塗抹乳液後再用以爽身粉，以保持局部乾燥減少摩擦不適
 - (D) 強調每日務必以中性肥皂清洗身體的重要性，加強個人衛生觀念
- ()40. 有關酒精濫用的孕婦可能出現與營養相關的問題，下列敘述何者正確？
- (A) 容易造成胎兒體重過輕
 - (B) 容易造成神經系統的興奮反應
 - (C) 容易造成維生素 A 群的吸收障礙
 - (D) 容易造成肝臟對營養素的代謝加速

- ()41. 假設嬰兒室 1/3 的嬰兒有腹瀉問題，在採取隔離措施後，下列何者不是設定遠程目標之範圍？
- (A) 腹瀉主因之調查
 - (B) 嬰兒室之品質管制
 - (C) 嬰兒室供水系統之管制
 - (D) 傳染病之管制
- ()42. 下列何者是零基預算的定義？
- (A) 訂定預算的階層，從最低的零層開始
 - (B) 編列預算時由零開始，不受以往年度預算的約束
 - (C) 將所有預算消耗歸零
 - (D) 不用編列預算
- ()43. 有關妊娠週數與子宮底高度的敘述，下列何者正確？
- (A) 第一妊娠期子宮底高度尚在骨盆腔內，無法由腹部觸摸到
 - (B) 妊娠 20-24 週宮底高度約在臍平處
 - (C) 妊娠 28-32 週宮底高度達到最高
 - (D) 第二妊娠期經產婦易因胎頭降入骨盆腔，宮底高度隨之降低
- ()44. 張太太血清中德國麻疹抗體的效價為 1:128，下列相關敘述何者正確？
- (A) 張太太具有免疫力
 - (B) 效價不足，若妊娠末期感染德國麻疹胎兒易有先天性畸形
 - (C) 第三妊娠期感染，不管效價高低均建議放棄胎兒
 - (D) 張太太不具免疫力，應立即接受疫苗注射
- ()45. 魯賓 (Rubin) 認為產後那一期，產婦會將注意力轉至新生兒，並主動學習照顧新生兒？
- (A) 接受期 (Taking-in Phase)：產後 2~3 天
 - (B) 緊執期 (Taking-hold Phase)：產後 3~10 天
 - (C) 放手期 (Letting-go Phase)：產後 10 天至 3 個月
 - (D) 恢復期 (Recovery Phase)：產後 3 個月以後

- ()46. 小芳今年 5 歲，因發燒、疲倦、刷牙時牙齦出血來院就診，血液檢查呈現血紅素 10.6gm/dL、白血球 18000/mm³，血小板 31000/mm³，經骨髓穿刺檢查，確定為急性淋巴性白血病，隨後開始緩解誘導的化學治療，下列護理措施何者正確？
- (A) 預防感染、治療期間禁止所有訪客
 - (B) 避免活動造成出血、採絕對臥床休息
 - (C) 使用軟毛牙刷或棉棒作口腔清潔
 - (D) 建議多補充蓮霧、芭樂、草莓、棗子等新鮮水果
- ()47. 黃先生出現情緒低落、自責、罪惡感、社交退縮，已持續半年，目前被診斷為中度憂鬱，則下列何者護理措施最恰當？
- (A) 規定參加社團，增加人際互動技巧
 - (B) 督促每日運動，促進壓力調適
 - (C) 培養獨立自主，增加自信心
 - (D) 同理個案感受，引導表達想法
- ()48. 有關法定「傳染病防治的管理措施」之敘述，下列何者正確？
- ①發現疑似病例，應於報告時限內向主管機關通報
 - ②需填寫報告單給行政院衛生署醫事處
 - ③傳染病一旦確立診斷，應予隔離、治療及觀察
 - ④檢疫的目的，是防止傳染病由外地傳入
- (A) ①②③
 - (B) ②③④
 - (C) ①②④
 - (D) ①③④
- ()49. 下列哪一個成效指標是最適合用來評值「山地、離島地區之基層保健醫療制度」的成效？
- (A) 於步行一小時範圍內有醫療設施，能提供至少 20 種的基本藥物
 - (B) 每一千活產數，嬰兒死亡數少於 5
 - (C) 90%的五歲以上兒童體重達該年齡群的最低標準
 - (D) 95%以上的新生兒出生體重達 2500 公克

- ()50. 本圖最無法呈現此家庭具備下列那一項的家庭功能？
- (A) 生育功能
 - (B) 經濟功能
 - (C) 社會化功能
 - (D) 健康照護功能

