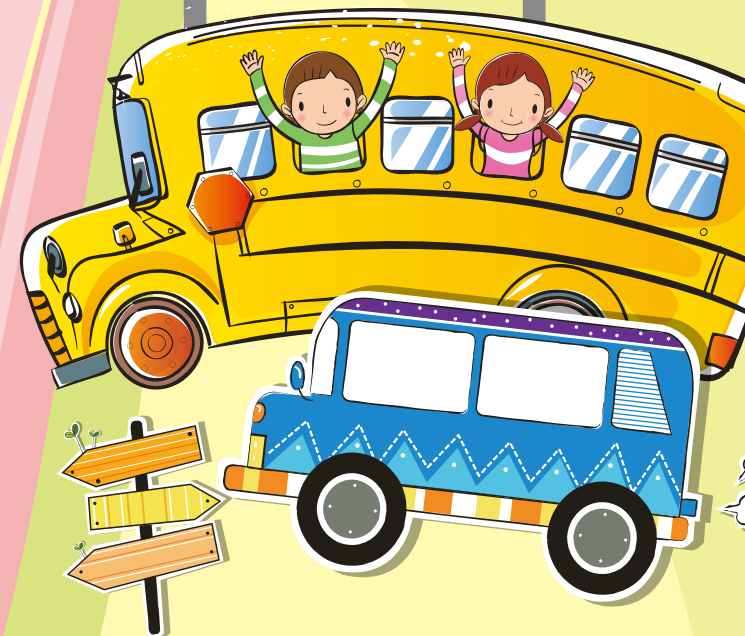


單位名稱	電話	地址
臺南市政府衛生局	06-2679751 分機174	(林森辦公室)70151 臺南市東區林森路一段418號
	06-6357716 分機162	(東興辦公室)73064 臺南市新營區東興路163號
七股區衛生所	06-7872277	72441 臺南市七股區大埤里379號
下營區衛生所	06-6892149	73541 臺南市下營區中山路二段137號
大內區衛生所	06-5761044	74247 臺南市大內區大內里2號
山上區衛生所	06-5781013	74341 臺南市山上區山上里35-2號
中西區衛生所	06-2252405	70054 臺南市中西區環河街94號
仁德區衛生所	06-2704153	71742 臺南市仁德區中山路606巷2號
六甲區衛生所	06-6982013	73442 臺南市六甲區中華路110號
北門區衛生所	06-7862043	72742 臺南市北門區永隆里50號
北區衛生所	06-2252404	70449 臺南市北區西華街50號
左鎮區衛生所	06-5731114	71341 臺南市左鎮區中正里172-15號
永康區衛生所	06-2326507	71089 臺南市永康區文化路51號
玉井區衛生所	06-5742275	71445 臺南市玉井區中正路5號
白河區衛生所	06-6852014	73242 臺南市白河區永安里國光路5號
安平區衛生所	06-2996885	70843 臺南市安平區育平路310號
安定區衛生所	06-5922022	74544 臺南市安定區安定里59號之1
安南區衛生所	06-2567406	70960 臺南市安南區仁安路70號
西港區衛生所	06-7952338	72341 臺南市西港區中山路368號
佳里區衛生所	06-7224106	72252 臺南市佳里區進學路159號
官田區衛生所	06-5791493	72041 臺南市官田區中山路1段128號
東山區衛生所	06-6802618	73343 臺南市東山區東山里236號

單位名稱	電話	地址
東區衛生所	06-2673613	70151 臺南市東區林森路一段418號
南化區衛生所	06-5771139	71642 臺南市南化區南化里226之1號
南區衛生所	06-2618578	70261 臺南市南區南和路6號
後壁區衛生所	06-6872624	73143 臺南市後壁區後壁里3號
柳營區衛生所	06-6220464	73656 臺南市柳營區士林里54-5號
將軍區衛生所	06-7942007	72544 臺南市將軍區忠興里185之6號
麻豆區衛生所	06-5722215	72148 臺南市麻豆區興國路11之1號
善化區衛生所	06-5837035	74154 臺南市善化區中山路200號
新化區衛生所	06-5906025	71247 臺南市新化區健康路143號
新市區衛生所	06-5992504	74447 臺南市新市區中興街12號
新營區衛生所	06-6355696	73049 臺南市新營區三民路72號
楠西區衛生所	06-5751006	71542 臺南市楠西區中正路226號
學甲區衛生所	06-7833359	72645 臺南市學甲區建國路38號
龍崎區衛生所	06-5941397	71942 臺南市龍崎區新市子158號
歸仁區衛生所	06-2304030	71147 臺南市歸仁區中正北路一段1號
關廟區衛生所	06-5952395	71846 臺南市關廟區中正路1000號
鹽水區衛生所	06-6521041	73747 臺南市鹽水區武廟路1號
鹽水區 心理衛生中心	06-6521103	73741 臺南市鹽水區武廟路21號
北區 心理衛生中心	06-2510723	70448 臺南市北區公園北路102號
善化區 心理衛生中心	06-5810105	74157 臺南市善化區中山路377號2樓
關廟區 心理衛生中心	06-5955525	71846 臺南市關廟區忠孝街140號




臺南市社區精神病人 就醫交通費用 補助計畫



01

... 就醫交通補助對象？

▶ 需設籍且實際居住於本市之社區精神追蹤關懷個案(經精神照護資訊管理系統查證在案追蹤關懷者)，有就醫需求但因就醫交通費用造成經濟負擔者，及一名家屬陪同返診交通費用。

 本計畫補助對象包含陪同家屬【限1位】之交通費用。

02

... 就醫交通工具規定？



1 大眾運輸工具

2 復康巴士(需檢附收據)

※如有需求，請洽詢

• 永華區：06-299-7220

• 溪南區：06-297-5678

• 溪北區：06-632-8899

3 長照2.0之交通接送服務(需檢附收據)

※如有需求，請洽詢06-293-1232

4 計程車(需檢附收據)

※排除臺南市東區、中西區、南區、北區、安平區、安南區、永康區、仁德區及歸仁區等9區

03

... 每人每年申請補助上限？

▶ 就醫交通補助費用：符合申請資格者每人及陪同就醫家屬(限1位)每年可補助總費用上限為**新臺幣2,000元**。

04

... 具備那些申請資料？

申請地點

申請所需資料

衛生所
或
衛生局

① 申請表

② 申請人／受託人／陪同家屬(限1位)身分證正反面影本。

③ 帳戶存簿封面(影本)

※以臺灣銀行為宜，免跨行手續費

④ 醫院(診所)之精神科、身心科、精神內科門診收據影本，診療證明正本(須註明就醫日期)，就醫日需與搭乘日須為同一天。

※上述檢具證明擇一即可!

⑤ 車票或乘車費用證明正本

※如搭乘高鐵、復康巴士、長照2.0之交通接送服務或計程車需檢附

⑥ 切結書及委託書

※受託代為申請者須填寫

⑦ 領款收據

上述申請資料第①②③項請民眾攜帶正本，以利核對

05

... 非申請者本人申請，如何辦理？

▶ 受託人需持身分證及申請者相關費用收據正本、私章、證件及申請資料至各區衛生所填寫申請表、切結書及委託書，並辦理申請送件。



06

... 計畫補助期限？

▶ 計畫開始至補助經費用罄截止。

07

... 再次申請須要那些資料？

▶ 仍要攜帶第4點所列的資料。

08

... 可至何處辦理申請？

▶ 可至各區衛生所、心理衛生中心或衛生局辦理申請。

09

... 申請後何時可獲得就醫交通補助金？

▶ 自申請之日起3個月內，補助金入帳時間，不另行通知。

10

... 衛生局網站資訊

▶ 臺南市政府衛生局之網站查詢：
<http://health.tainan.gov.tw>
或電洽各區衛生所或衛生局之承辦人。

11

... 排除條款

▶ 本件申請時程有固定時間程序，若無法配合，本局將不予接受申請。