



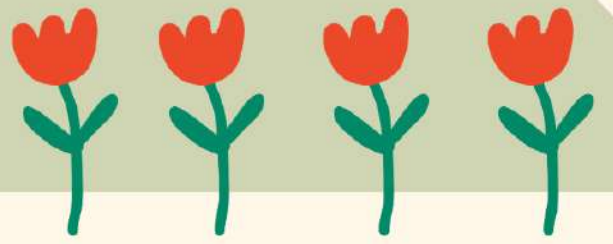
## 精神病人及家庭支持服務方案：

擴大社區精神病友及其家庭照顧者支持服務效益，提升社區精神康復者及其照顧者服務品質，回應與提供社區精神病友及其家屬更適切、更符合其需求之服務。

### 社團法人臺南市穀粒禾禾身心關懷協會

#### 服務對象：

- 設籍或居住本市之精神病人、家屬及親友。
- 經衛生局或地區心理衛生中心評估，確有資源連結或支持性服務需求之精神康復者及其家屬。



## 照顧路上呷你做伙走

經費來源：  
衛生福利部精神病人及照顧者社區支持服務資源布建計畫  
臺南市政府衛生局精神病人及家庭支持服務方案



## 支持團體



穀粒禾禾 鼓勵你好好

專線：06-5985260

據點：臺南市新化區忠孝路  
277號 (崇祐診所旁)

時間：週一至週五早上8點30分  
至下午5點30分

Mail: [tampgl712@gmail.com](mailto:tampgl712@gmail.com)



## 支持團體



# 復元路上我和你 有我陪伴不孤單



穀粒禾禾



## 賦能課程

