

# 臺南市政府高齡友善城市

## 113 年 1 至 6 月相關局處無障礙與安全空間成果

### 臺南市政府環境保護局

#### 一、無障礙公廁：

- (一)環保局持續推動無障礙公廁分級評鑑與環境整潔查核工作，除符合不濕、不髒、不臭及通風明亮外，另應具安全性、方便性及舒適性，希望能提供高齡者更友善與便利的公廁環境。
- (二)環保局針對本市 573 座無障礙公廁環境巡檢每年每座至少 4 次，113 年 1~6 月每座皆已巡查至少 2 次，查核結果：特優級 571 座、優等 2 座。

### 臺南市政府觀光旅遊局

觀光旅遊便利行(無障礙旅遊/友善環境/行動輔助/銀髮族旅遊路線規劃)

#### 一、於本市轄內景點進行現有設施改善，更新老舊設備及路面修復，以創造友善無障礙旅遊環境。

- (一)雙春濱海遊憩區改善南側棧道約 350 公尺，入口意象、圍牆及設施整修，導覽牌設置，提升園區服務品質。(發包中)
- (二)葫蘆埤自然公園改善北埤園區老舊木棧道與扶手，更新老舊壞損設備(發包施作中)。
- (三)德元埤荷蘭村更新既有斜木橋與露營區 RC 地坪，提升設施使用(發包施作中)。
- (四)獅額山登山步道改善既有欄杆扶手，讓登山更加安全(發包施作中)。
- (五)安平遊憩碼頭部分照明設備修繕及汰換更新為節能、高亮度燈管(燈泡)。
- (六)虎頭埤風景區進行環湖步道無障礙通行環境改善工程，調整最適合的線型坡度，讓行動不便者也能親臨湖畔美景，已於今年 7 月開放通行。
- (七)小南海自行車道修繕涼亭欄杆與自行車道欄杆，提供無障礙族群更優質與安全旅遊品質(發包施作中)。本局轄下風景區及景點管理之公廁數量(含關子嶺溫泉區、水火同源、雙春、德元埤、葫蘆埤、安平遊憩碼頭、虎頭埤等，包含一般廁所、親子廁所、無障礙廁所、性別友善廁所)共有 33 處，其中含有 23 間無障礙廁所。

#### 二、本局轄下風景區及景點(含關子嶺水火同源停車場、寶泉公園、雙春濱海遊憩區、德元埤荷蘭村、葫蘆埤自然公園、安平遊憩碼頭、黃金海岸船屋與停車場、虎頭埤風景區、扇鹽園區、喜樹沙灘、小美軍沙灘、四草大眾廟停車場、草山要月吊橋、小南海等 16 處)管理之公廁數量共有 37 處，其中包含 27 間無障礙廁所(獨立無障礙廁所 16 間及附設無障礙設施 11 間)。

- 三、整合本市無障礙旅遊路線及雲嘉南、西拉雅國家風景區之無障礙遊程獨立彙整於專頁中，方便民眾查詢無障礙遊程共 9 則(路徑：臺南旅遊網/遊程/遊程搜尋/進階搜尋/無障礙旅遊)及 2 條高齡友善公車路線遊程(麻豆學甲 1 日遊及市中心一日遊)。台南市問路店可提供無障礙服務(包含無障礙坡道、無障礙廁所、及其他友善無障礙的措施))者計 35 家。
- 四、有關與旅行社合作提出高齡友善或無障礙遊程部分：主要結合低底盤且每台配有 2 個無障礙座位的台灣好行公車，目前 8 月 7 日完成招標，並預計 113 年 9-11 月與旅行社合作推出遊程。

## 臺南市政府工務局

### 一、建築物無障礙設施及設備設置

根據建築物領得建造執照時間，區分為新(增)建公共建築物及既有公共建築物兩大類，依其適用之法規要求設置或要求改善無障礙設施及設備，執行方式如下：

#### (一)新建建築物：

依身心障礙者權益保障法第 57 條第 1 項(略以)，新建建築物應規劃設置便於各類身心障礙者行動與使用之設施及設備，方得領得使用執照；另按照公共建築物無障礙設施勘檢作業原則，本局設有無障礙勘檢小組，針對新建建築物辦理無障礙勘檢，113 年 1 至 6 月期間勘檢合格案件共有 69 案。

#### (二)既有建築物：

依既有公共建築物無障礙設施替代改善計畫作業程序及認定原則，97 年 7 月 1 日前領得建照執照之公共建築物，仍需改善無障礙設施及設備，以提供行動不便及高齡者無礙生活環境；故針對公共建築物本局訂有分類分期分區改善計畫，並逐步要求改善，113 年 1 至 6 月期間改善合格案件共有 11 案。

### 二、騎樓整平計畫

依推動騎樓整平計畫申請補助作業須知，本市獲內政部營建署補助推動騎樓整平計畫，113 年度預計辦理中西區民生路（永福路至西門路）、東區前鋒路 112、112-1 號、東區東寧路西段 64~84 號、永康區中華二路 266 巷等部分路段騎樓，改善長度約為 500 公尺。

### 三、辦理無障礙法令說明會

1. 為落實無障礙觀念，並加強勘檢人員專業，每年舉辦無障礙勘檢及法令說明會。
2. 113 年預計舉辦 1 場無障礙勘檢人員講習，2 場無障礙法令說明會。

## 臺南市政府交通局(含公共運輸處)

### 交通號誌系統調整

#### (一)行人專用時相評估與設置

1. 每年選定商業活動頻繁、行人或學童穿越量較多、轉向車流眾多易發生行人與轉向車輛交織衝突之號誌化路口增設行人專用時相，以保障行人穿越路口安全。
2. 113 年本市已完成設置 20 處行人專用時相，截至 113 年 6 月底，全市共有 165 處行人專用時相。



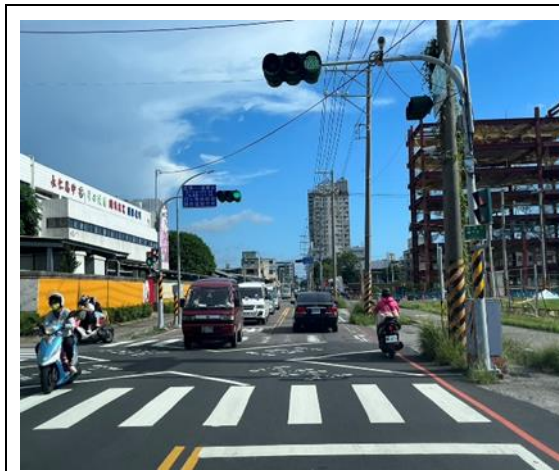
仁德區中正路一段與文賢路二段路口



鹽水區台 19 線麻油寮路口

#### (二)行人號誌設置

1. 每年於行人不易看到行車管制號誌、路幅較寬或時相特殊行人不易穿越之號誌化路口優先設置行人專用號誌，改善行人通行環境。
2. 113 年本市已完成設置 30 處行人專用號誌，截至 113 年 6 月底，全市共有 1398 處行人專用號誌。



永康區忠孝路與 76 巷口



中西區永華路一段與西門路一段路口

# 臺南市政府文化局

## 無障礙空間改善工程

### 一、現況：

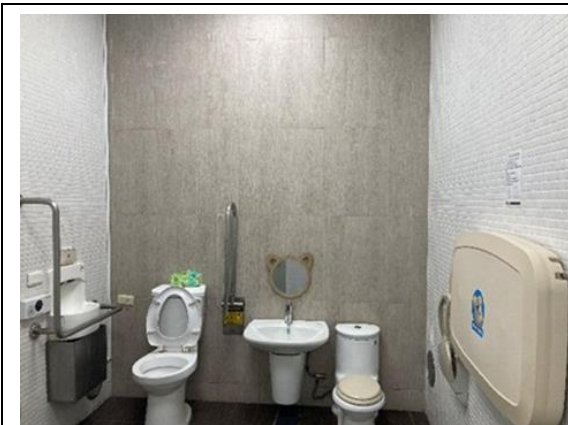
- (一) 新營文化中心：無障礙坡道6處；無障礙電梯3座；無障礙廁所8間；(演藝廳)無障礙座位席8席。
- (二) 台南、台江、歸仁文化中心：無障礙室外通路坡道11處、室內出入口18處、室內通路走廊21處、昇降設備10處、廁所盥洗室22處、輪椅觀眾席位27處、停車空間9處。
- (三) 左鎮化石園區典藏研究中心：無障礙斜坡1座、無障礙車位1格、無障礙電梯1座、無障礙廁所1座。
- (四) 隆田文化資產教育園區：該園區111年1月開園，建置無障礙廁所2座，提供身心障礙者與高齡者安全、友善與便利的公廁環境。
- (五) 台南山上花園水道博物館：該園區108年10月開園，建置無障礙廁所3座、無障礙車位5格、無障礙坡道6處、無障礙升降梯1座。
- (六) 台南市立圖書館新總館：110年1月2日開館，建置無障礙電梯1座、客用電梯3座。

### 二、近期新增：

- (一) 總爺藝文中心公廁修繕工程：本案工程於113年3月28日完工，修繕無障礙廁所1座，提供身心障礙者與高齡者更安全、友善與便利的公共環境。
- (二) 原公園管理所修復工程：於113年5月15日完工，提供無障礙設坡道以創造友善無障礙環境。

### 三、成果及照片：

提供各種無障礙設施及修繕無障礙廁所及坡道，以創造友善無障礙環境，期增加身心障礙者與高齡者接近藝文活動之意願



說明：總爺藝文中心公廁修繕工程修繕無障礙廁所



說明：原公園管理所修復工程提供無障礙坡道以創造友善無障礙環境



## 臺南市政府經濟發展局（含市場處）

### 一、無障礙公共空間

#### (一)開元市場-無障礙計畫：

市場地下停車場已新增無障礙停車位，可方便身心障礙消費者停車使用，俾營造友善的購物環境。



#### (二)虎尾寮市場：

市場之主要出入口皆設有坡道及電梯，方便無法登階之消費者進出市場，並設有無障礙停車格，營造友善的購物環境。



### (三)東菜市市場

市場四週都設有休息椅，供消費者休息，並設有性別友善廁所，方便行動不便者可以自由出入，提供無障礙環境。



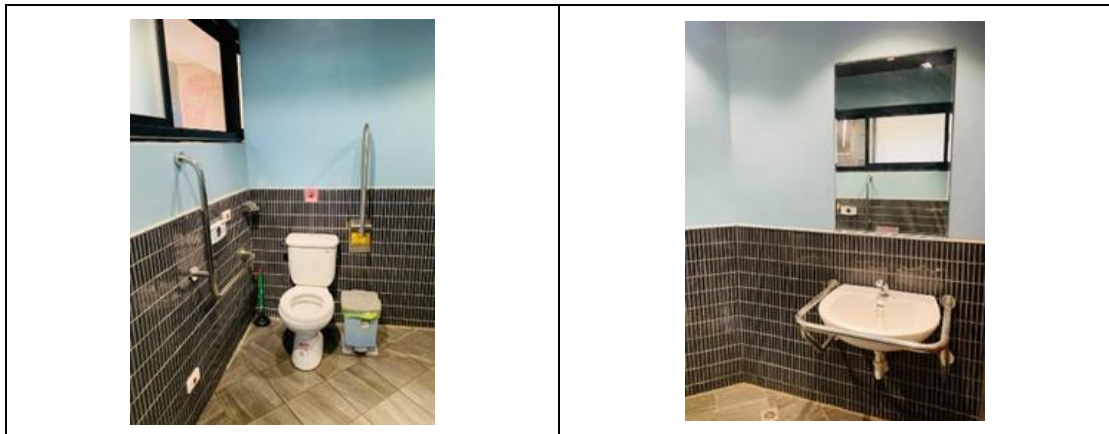
### (四)玉井市場

玉井市場設置無障礙空間(無障礙廁所、無障礙坡道)，俾營造友善的無障礙購物環境。



### (五)西港市場

西港市場有一間無障礙性別友善廁所，市場處在110年編列經費運用鍋蓋、鍋子、水管設計打造「工業風」五星級廁所，型塑燈光明亮、有扶手及感應式水龍頭洗手台，營造高齡友善且便利的如廁環境，廁所地面平整且防滑，減少跌倒受傷之風險，經過改造後，質感媲美百貨公司化妝室。



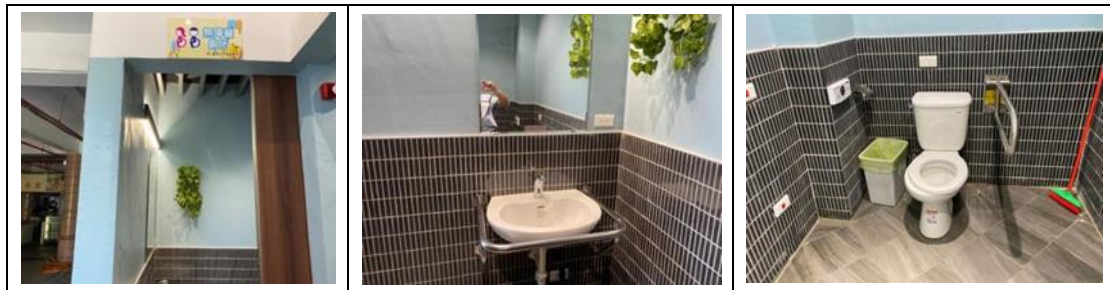
#### (六)善化市場

無障礙公廁設手部感應式自動沖水、有扶手、感應式水龍頭及緊急求救鈕，營造高齡友善如廁方便性、友善的購物環境。



#### (七)大內市場

大內市場整修後的無障礙公廁，便器及洗手台皆設有扶手，營造美觀乾淨新穎、安全舒適、友善的購物環境。



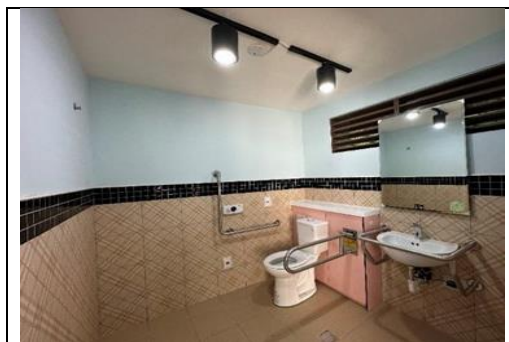
#### (八)安平市場

安平市場設置無障礙廁所，讓行動不便的民眾及年長者可以安心使用。



#### (九)隆田市場

市場設置無障礙廁所空間，給予民眾及攤商一個安心舒適環境。





(十)仁德市場

仁德市場設置無障礙廁所，讓行動不便的民眾及年長者可以方便使用。



(十一)永樂市場

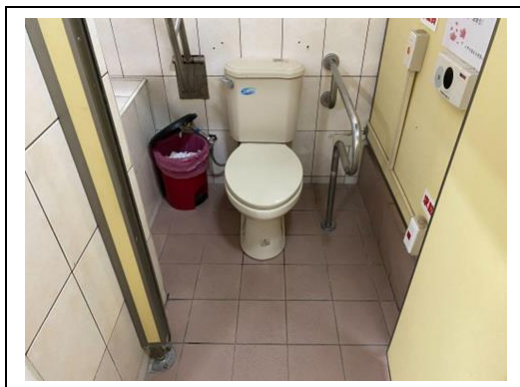
永樂市場設置無障礙友善廁所空間，提供民眾及攤商一個安心舒適環境。





#### (十二)六甲市場

六甲市場設置無障礙友善廁所空間，提供民眾及攤商一個安心舒適環境。



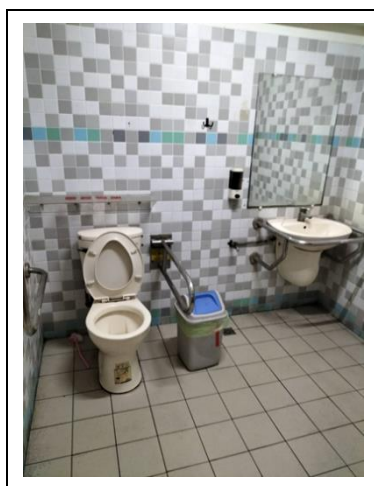
#### (十三)東山市場

東山市場設置無障礙友善廁所空間，提供民眾及攤商一個安心舒適環境。



#### (十四)學甲市場

學甲市場設置無障礙友善廁所空間，提供民眾及攤商一個安心舒適環境。



## 市場處高齡友善實施成果

市場名稱	無障礙設施				
	無障礙廁所	無障礙車位	無障礙坡道	電梯	其他無障礙設施 (請文字說明)
仁德市場	✓				
永樂市場	✓				
下營市場	✓	✓	✓		
歸仁市場	✓		✓		
金華市場	✓		✓		
開元市場	✓	✓	✓	✓	
保安市場	✓		✓	✓	
復興市場	✓		✓		
新化市場					無
虎尾寮市場	✓	✓	✓	✓	
文華市場	✓	✓	✓		
山上市場					無
白河市場	市場整修中，無障礙設施移除				
菁寮市場	✓				
玉井市場	✓				
善化市場	✓	✓	✓	✓	
六甲市場	✓		✓		
大內市場	✓		✓		
隆田市場	✓		✓		
佳里中山市場	✓		✓		
先復市場	✓				無
佳興市場			✓		
柳營市場					無
關廟市場		✓	✓		
鴨母寮市場					無
第一小康市場	✓		✓		
麻豆市三市場	✓	✓	✓	✓	
麻豆市五市場	✓	✓	✓		
左鎮市場					無
新三市場	✓				
東山市場	✓				
小腳腿市場					無
新營第一市場					無
鹽水市場			✓	✓	
鹽水美食城	✓	✓	✓		
西港市場	✓				
後營市場					無
東菜市市場	✓				
安平市場	✓		✓	✓	
學甲市場	✓				

## 二、工業區服務中心：

### (一)永康科技工業區服務中心

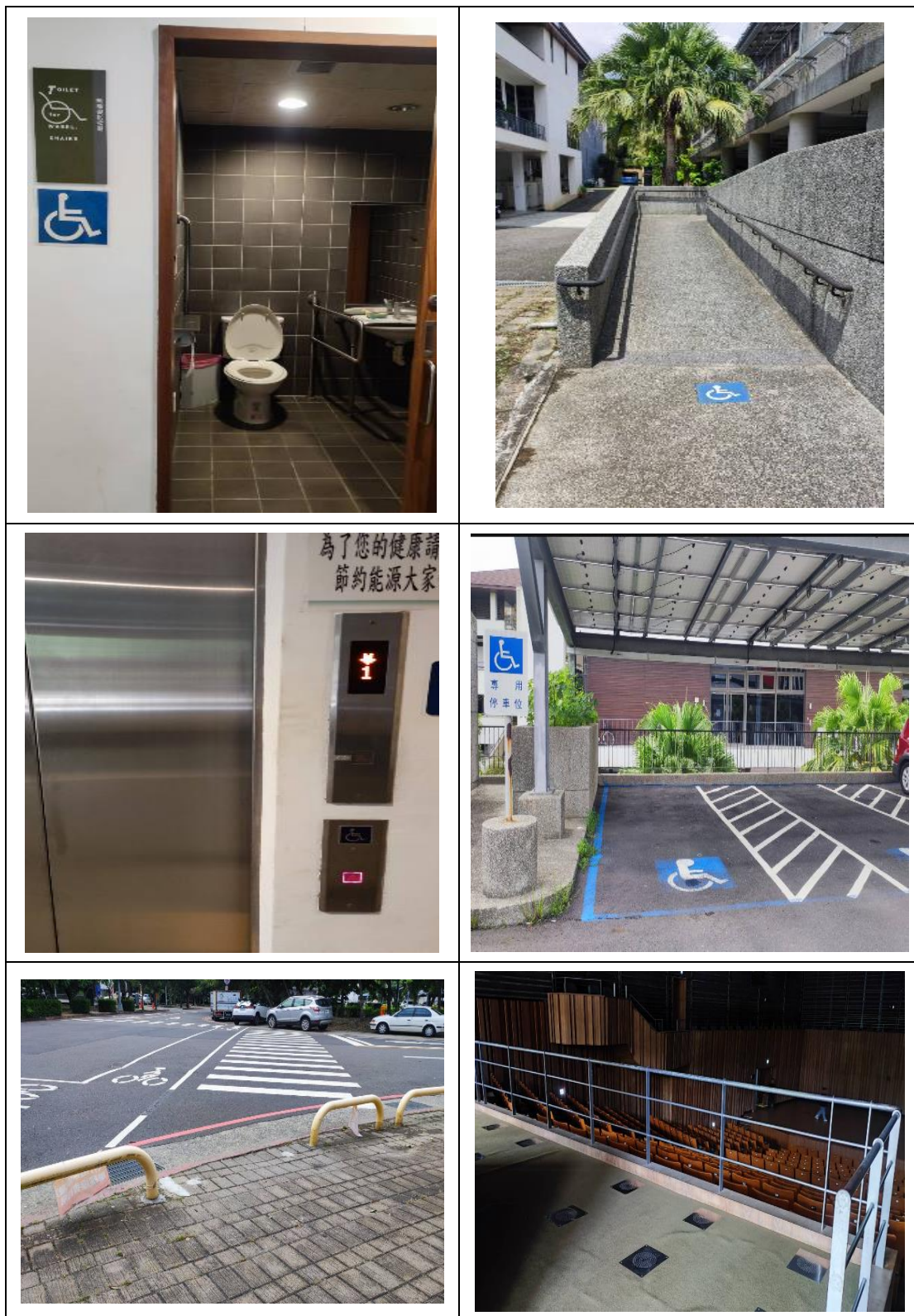
本局所轄永康科技工業區，服務中心空間設有門口無障礙坡道、電梯、專用停車位、階梯會議室內輪椅空間及無障礙廁所，供區內廠商或至服務中心民眾使用。





## (二)樹谷園區服務中心

本局所轄樹谷園區，服務中心空間設有扶手、無障礙坡道、電梯及無障礙廁所，音樂廳內輪椅空間及無障礙廁所，供區內廠商或至服務中心民眾使用。



(三)柳營科技工業區暨環保園區服務中心

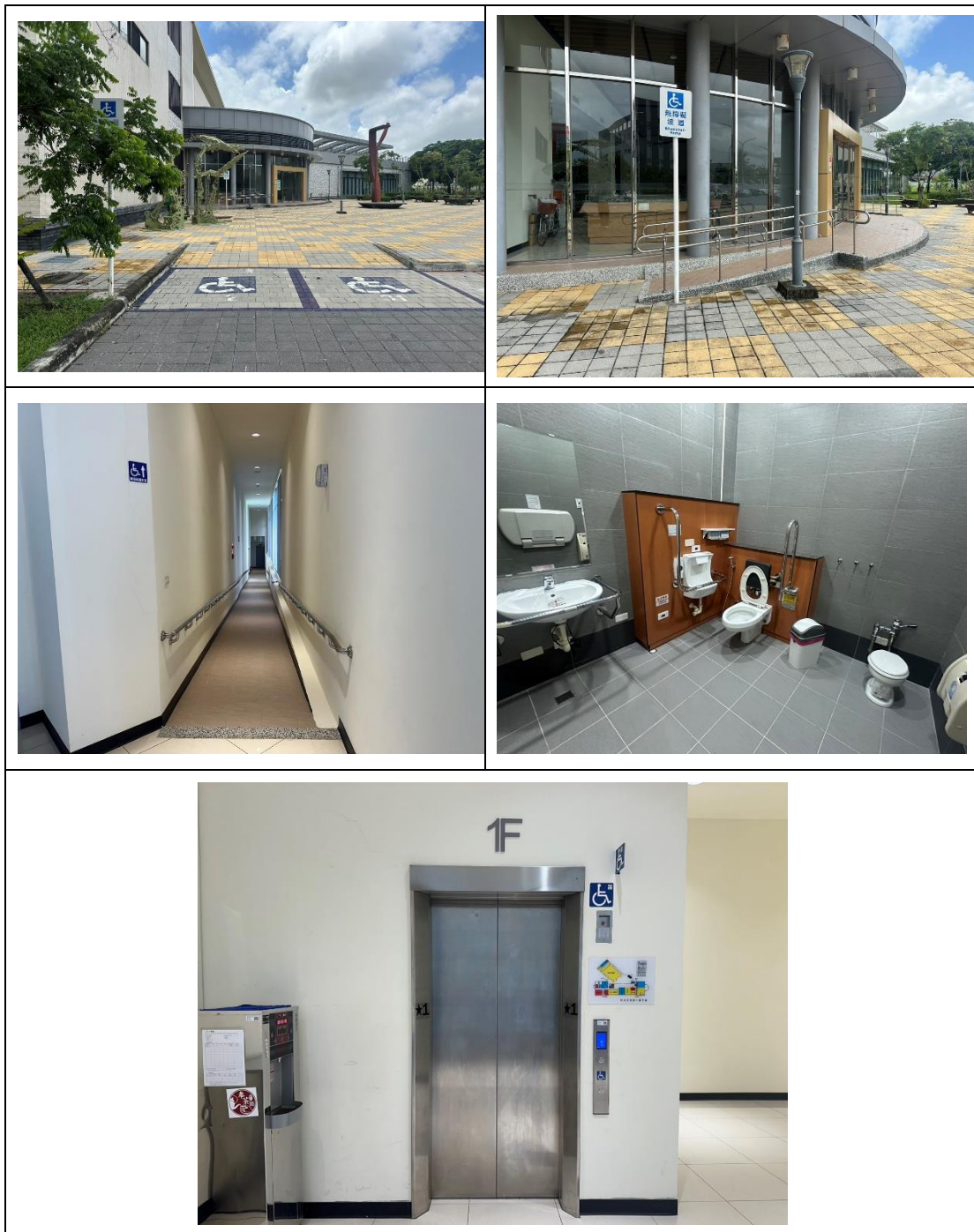
本局所轄柳營科技工業區，服務中心空間設有扶手、無障礙坡道、電梯及無障礙廁所，供區內廠商或至服務中心民眾使用。





#### (四)新吉工業區服務中心

本局所轄新吉工業區，服務中心空間設有專用車位、無障礙坡道、會議室無障礙座位坡道、無障礙廁所及電梯，供區內廠商或至服務中心民眾使用。





(五)和順工業區服務中心

於和順工業區設置之服務中心，目前租賃供和順工業區廠商協進會使用，設有專用車位，供至服務中心民眾使用。



(六)總頭寮工業區服務中心

於總頭寮工業區設置之服務中心，目前租賃供總頭寮工業區廠商協進會使用，設有無障礙廁所、樓梯扶手、電梯及專用車位，供至服務中心民眾使用。



(七)佳里工業區服務中心

於佳里工業區設置之服務中心，目前租賃本府社會局輔具中心使用，服務中心空間設有無障礙坡道、無障礙廁所及電梯，供區內廠商或至服務中心民眾使用，並提供輔具諮詢評估及適配作業。

