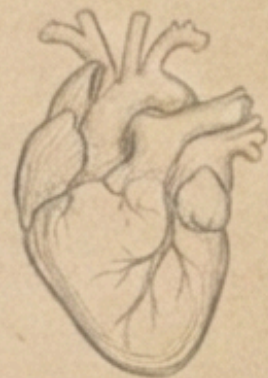
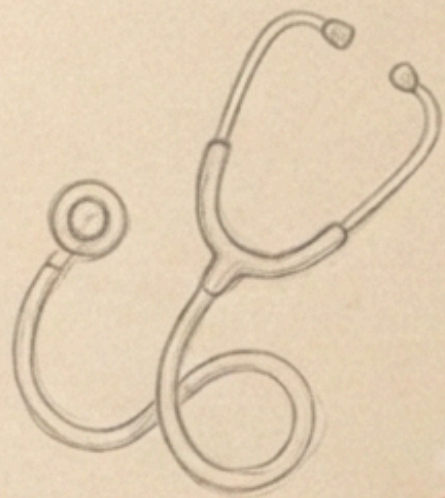




臺 TAINAN 南
CITY

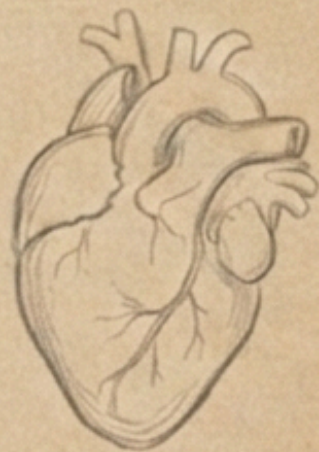


臺南市預立醫療照護 諮商機構 · 申請懶人包

成為 ACP 機構的完全攻略手冊



臺南市政府衛生局
關心您



第一步：確認您的機構資格



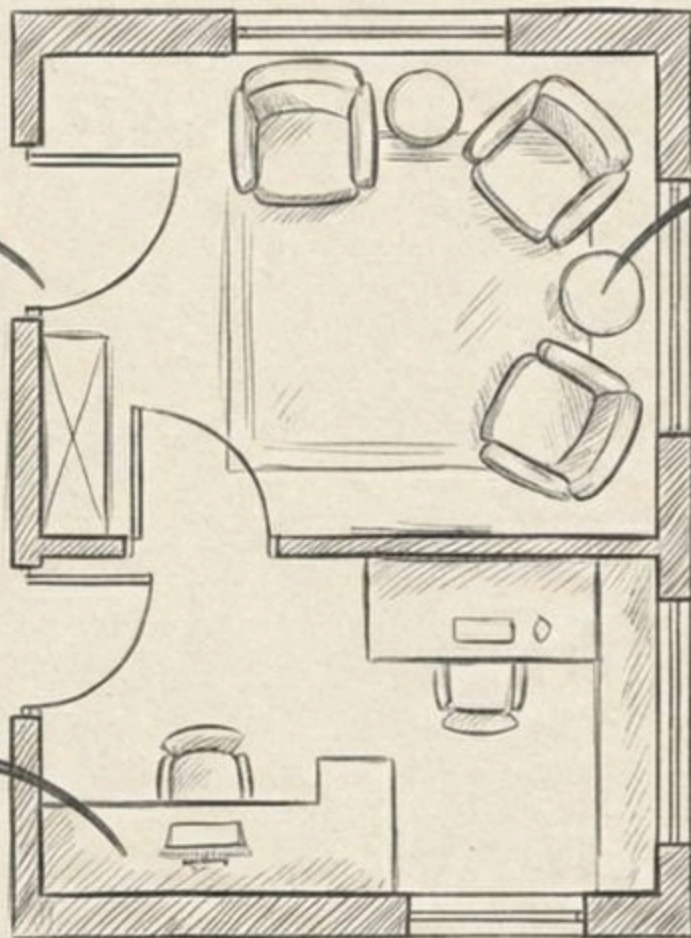
第二步：打造專責空間與設施

獨立諮商空間，
具隱密性

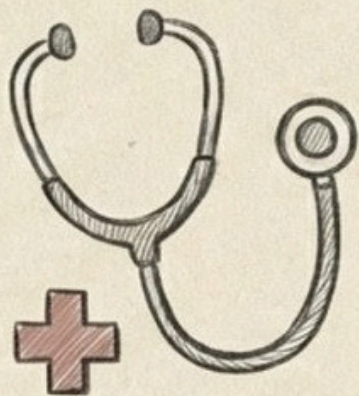
設施舒適便利

提供掛號服務
(臨櫃、語音、網路掛號)

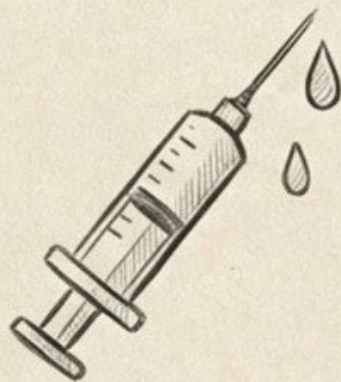
資訊公開網頁



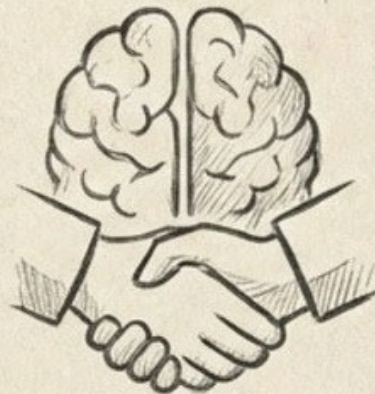
第三步：召集您的諮商團隊



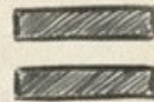
醫師
1人



護理人員
1人



心理師
或
社工人員
1人



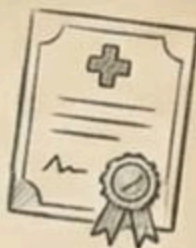
特別放寬！
偏遠地區或特殊專長機構
護理人員與心理師/社工
師可「得擇一設置」

WELCOME ✖
to the TEAM



團隊人員核心資格

醫師



具備「專科醫師」
資格
(須領有衛福部核發
之專科醫師證書)

護理人員



具有2年以上
臨床實務經驗

心理師 /
社工人員



具有2年以上
臨床實務經驗

必修學分：訓練課程時數表

職稱	總時數	課程內容
醫師	4 小時	法規 2h + 諮商實務 2h (A) (B+C)
護理人員	6 小時	法規 3h + 諮商實務 3h (A+B) (C)
社工 / 心理師	11 小時	法規 4h + 諮商實務 3h + 程序技巧 4h (A) (B) (C)

須完成中央主管機關公告之訓練課程

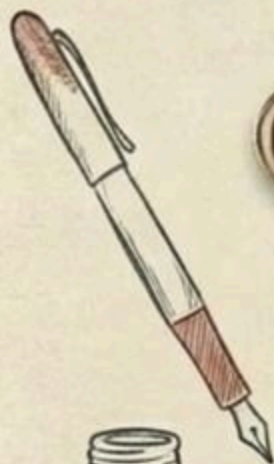
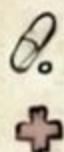
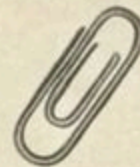
第四步：準備申請文件

1. 設立申請表 (含空間與網頁自檢) ✓

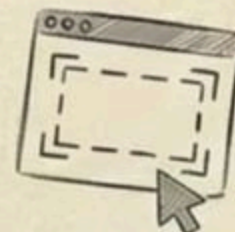
2. 附件一：諮商團隊人員名冊
(填寫證書字號) ✓

3. 附件二：訓練時數證明 ✓

4. 附件三：諮商服務費用調查表 ✓

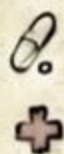


文件小撇步：訓練證明



請檢附「拍照」
或「截圖」即可 ✓

針對附件二，請直接檢附團
隊成員完成訓練之證書照片
或電腦截圖。



制定收費標準 (附件三)

- ✓ 1. 個人諮商總費用
- ✓ 2. 團體諮商總費用
- ✓ 3. 網路預約掛號網址
- ✓ 4. 機構諮詢網頁

參考範例 (市場行情)

成大醫院：3000元/90分鐘；
奇美醫院：2000元/60分鐘

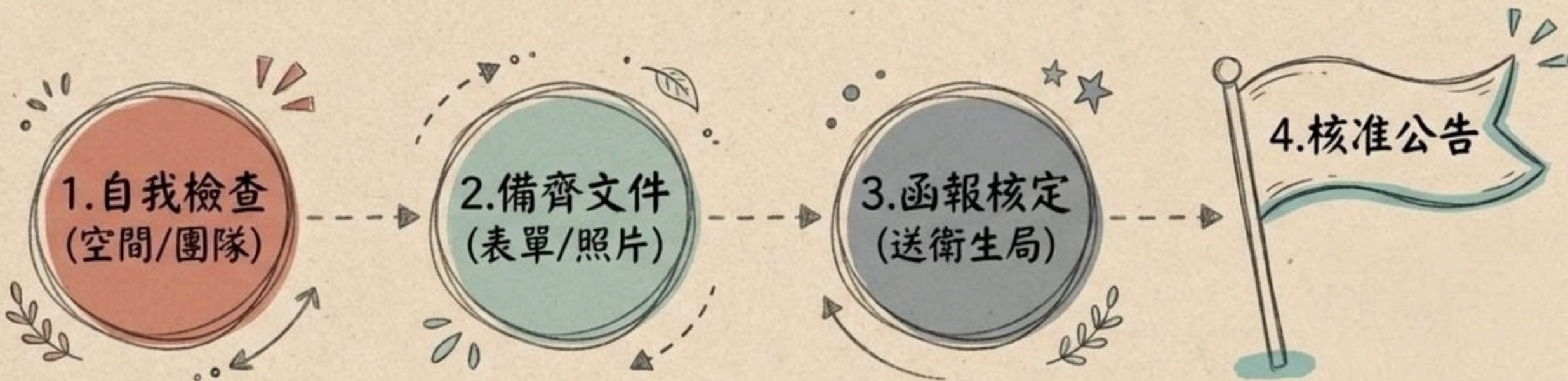
補助與減免方案

低收入戶、中低收入戶補助

符合健保給付條件
(如：重大傷病、輕度失智、居家醫療個案)

院內優惠
(如：住院病患)

申請流程總覽



我們隨時為您協助

臺南市政府衛生局

聯絡人：許小姐

電話：06-6357716 分機 113

立即下載表單，開始申請！

