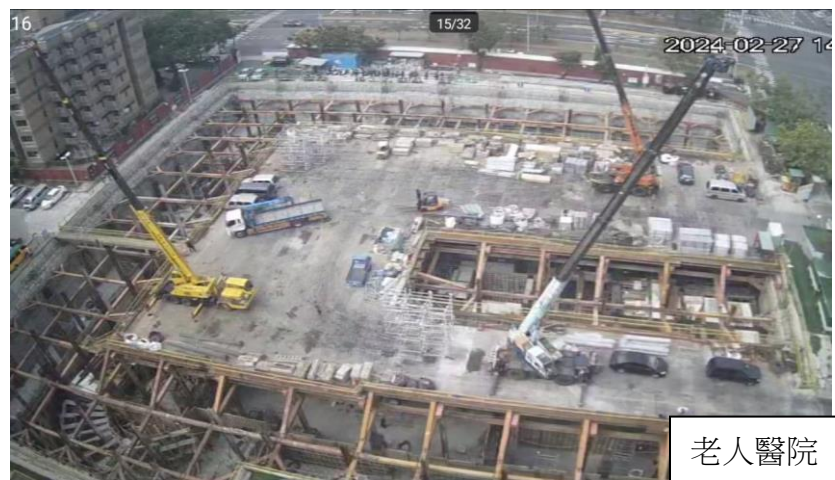


臺南市籌設中醫院興建進度一覽表(急性一般病床數大於 200 床以上)： (更新日期：113 年 3 月)

醫院名稱	最新進度	申請人	地點	規模	發展重點
老人醫院	經衛生福利部 110 年 12 月 15 日許可設立，刻正興建中，預計於 115 年 9 月醫院啟用。	成大醫院	北區東興段	許可病床數包含：急性一般病床 270 床及精神急性一般病床 30 床。	高齡醫藥智慧照護發展教育中心 失智症中心 心血管疾病整合照護團隊 社區健康營造
沙崙醫院	經衛生福利部 112 年 9 月 18 日許可設立，於 112 年 11 月 23 日辦理奠基典禮，預計於 120 年 5 月醫院啟用	成大醫院	歸仁區武東段	許可病床數包含：急性一般病床 450 床、精神急性一般病床 30 床、國際醫療病床 30 床及急性後期照護病床 30 床	精準智慧醫療 兒童醫療中心 新興傳染病研究中心 健康數據中心
南科奇美醫院	衛生福利部於 113 年 1 月 9 日召開醫事審議委員會，後續將依審查結果辦理	奇美醫療財團法人	新市區新科段	急性一般病床 200 床	智慧型醫院 生醫產業聚落 職業醫學團隊 毒化災處理



沙崙醫院



老人醫院